

- Instrucciones:**
- a) Duración: 1 hora y 30 minutos.
 - b) La presente prueba consta de dos opciones (A y B), de las cuales deberá desarrollar solamente una.
 - c) En todos los casos se considerarán elementos de ponderación de la nota final la claridad de la redacción y la corrección gramatical y ortográfica. La calificación máxima va expresada bajo cada pregunta.

OPCIÓN A

1. Exprese de modo conciso el significado geográfico de los siguientes conceptos:

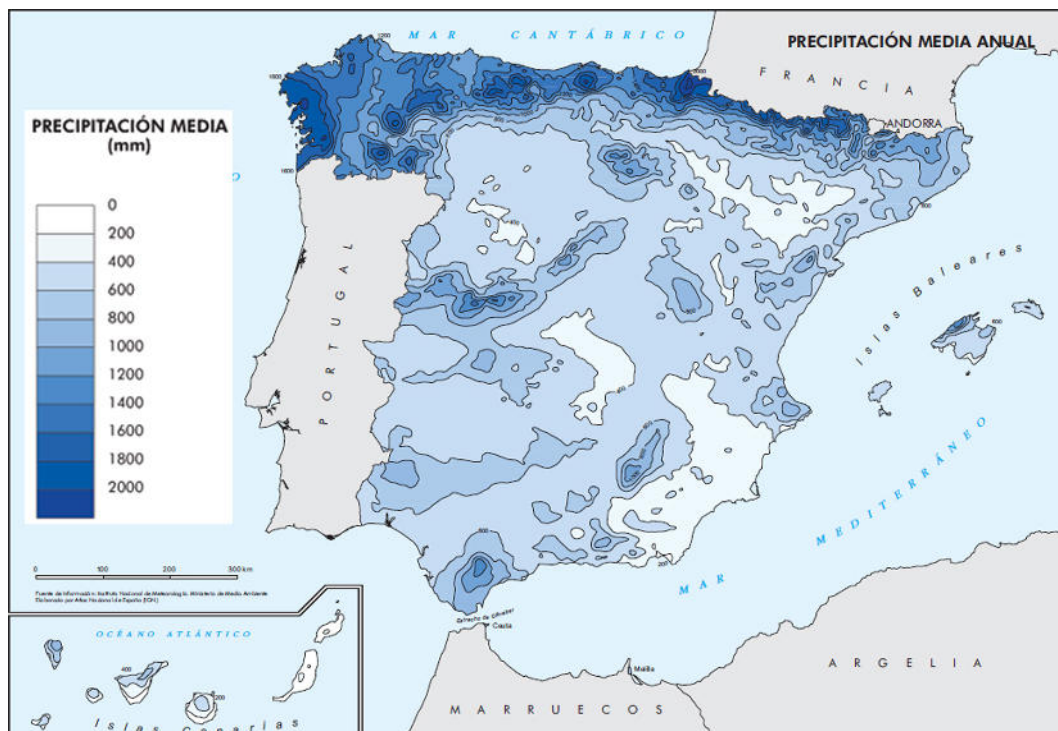
- Agricultura de regadío
- Bosque caducifolio
- Hábitat concentrado
- Industria básica
- Meridional
- Relieve alpino

(Valoración: hasta 3 puntos; máximo 0,5 puntos por término)

2. En el mapa siguiente se representa la precipitación media anual en España. A partir del mismo responda a las siguientes cuestiones:

- a) Diga en qué sistemas montañosos se registran precipitaciones mayores de 1800mm. (Hasta 1 punto).
- b) Describa el comportamiento de las precipitaciones en la costa mediterránea. (Hasta 1 punto).
- c) Realice una síntesis de los procesos que originan la desigual distribución de las precipitaciones en España. (Hasta 2 puntos).

(Valoración: hasta 4 puntos)



3. Evolución y distribución geográfica de la población española: Los efectivos demográficos y su evolución. La densidad y la distribución espacial. Los factores explicativos de la densidad y la distribución.

(Valoración: hasta 3 puntos)

- Instrucciones:**
- a) Duración: 1 hora y 30 minutos.
 - b) La presente prueba consta de dos opciones (A y B), de las cuales deberá desarrollar solamente una.
 - c) En todos los casos se considerarán elementos de ponderación de la nota final la claridad de la redacción y la corrección gramatical y ortográfica. La calificación máxima va expresada bajo cada pregunta.

OPCIÓN B

1. Exprese de modo conciso el significado geográfico de los siguientes conceptos:

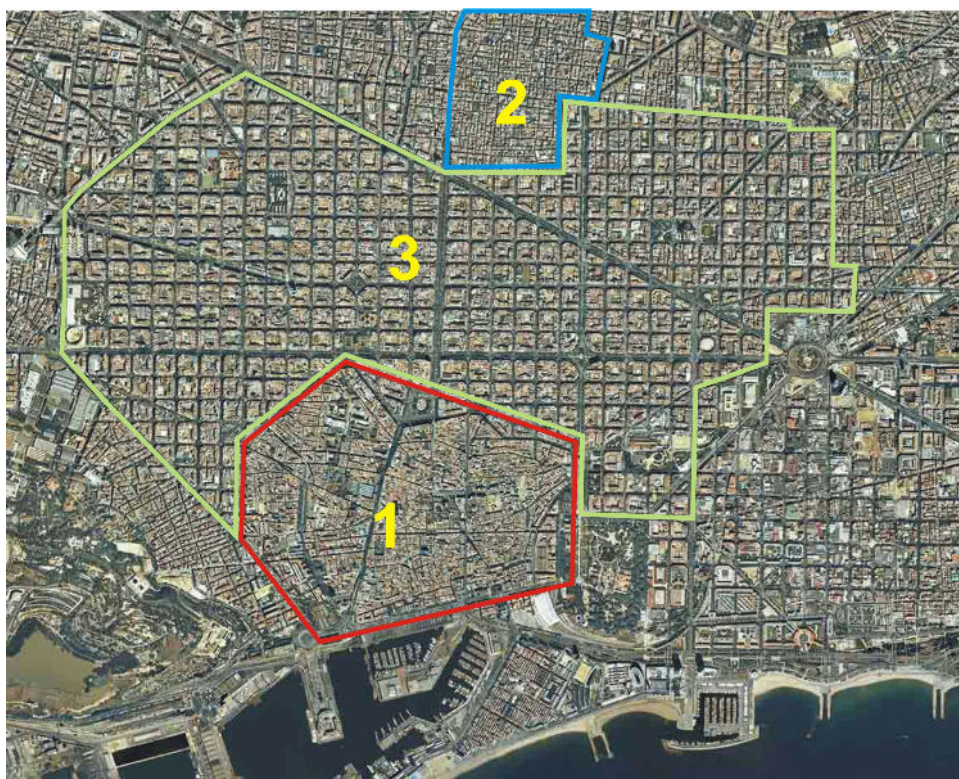
- Continentalidad
- Equinoccio
- Fuente de energía
- Isotermas
- Tasa de natalidad
- Trashumancia

(Valoración: hasta 3 puntos; máximo 0,5 puntos por término)

2. La figura siguiente es un fotoplano de la ciudad de Barcelona. Con la información que contiene conteste a las cuestiones siguientes:

- a) Identifique los tipos de plano urbano correspondientes a las tres unidades señaladas numéricamente. (Hasta 1 punto).
- b) Defina y caracterice el tipo de plano urbano de las unidades numeradas como 1 y 3. (Hasta 1 punto).
- c) Explique los factores del emplazamiento de la ciudad de Barcelona y su papel en el sistema de ciudades español. (Hasta 2 puntos).

(Valoración: hasta 4 puntos)



3. Las aguas y la red hidrográfica. Las vertientes hidrográficas españolas. Los ríos y las cuencas hidrográficas. Los regímenes fluviales. Uso y aprovechamiento de las aguas.

(Valoración: hasta 3 puntos)