



PRUEBA DE ACCESO Y ADMISIÓN A LA UNIVERSIDAD

ANDALUCÍA, CEUTA, MELILLA y CENTROS en MARRUECOS

CURSO 2019-2020

CULTURA
AUDIOVISUAL II

- Instrucciones:
- a) Duración: 1 hora y 30 minutos.
 - b) Este examen consta de varios bloques. Debe responder a las preguntas que se indican en cada uno.
 - c) La valoración de cada pregunta se indica en cada bloque.

El examen consta de 4 bloques (A, B, C y D)

En cada bloque se plantean varias opciones de las que deberá responder a la cantidad que se indica. En caso de responder a más cuestiones de las requeridas, serán tenidas en cuenta las respondidas en primer lugar hasta alcanzar dicho número.

BLOQUE A (Análisis de imágenes)

Puntuación máxima: 8 puntos.

En este bloque se plantean 2 opciones. Debe responder, a su elección, a SOLAMENTE 1.

La valoración es la siguiente:

- 1) 1.1. Analice y comente la imagen publicitaria atendiendo a las siguientes cuestiones (0-6 puntos):





PRUEBA DE ACCESO Y ADMISIÓN A LA UNIVERSIDAD

ANDALUCÍA, CEUTA, MELILLA y CENTROS en MARRUECOS

CURSO 2019-2020

CULTURA
AUDIOVISUAL II

1.1.1. Lectura denotativa: Describa la imagen atendiendo a los siguientes parámetros. Justifique las respuestas:

- Composición.
- Color.
- Encuadre (tipo de plano).
- Angulación.
- Función del texto.

1.1.2. Lectura connotativa:

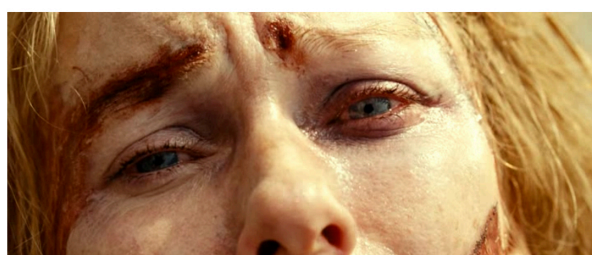
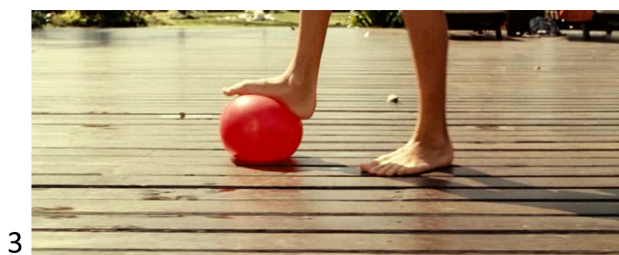
- Valoración crítica de la imagen.

1.2. Elija y desarrolle uno de los siguientes temas (0-2 puntos):

1.2.1. Los géneros y formatos de programas de televisión.

1.2.2. La comedia visual en Buster Keaton y Harold Lloyd.

2) Analice la imagen secuencial atendiendo a las siguientes cuestiones: (0-8 puntos)



"Lo imposible" (Juan Antonio Bayona. Telecinco Cinema, 2012)



PRUEBA DE ACCESO Y ADMISIÓN A LA UNIVERSIDAD

ANDALUCÍA, CEUTA, MELILLA y CENTROS en MARRUECOS

CURSO 2019-2020

CULTURA
AUDIOVISUAL II

2.1. Describa cada una de las anteriores imágenes individuales teniendo en cuenta los siguientes elementos:

- Composición.
- Tipos de plano.
- Angulación.

2.2. ¿Qué movimientos de cámara se indican en las imágenes que presentan flechas cinéticas? Justifique las respuestas.

2.3. Para completar el sonido que podría acompañar a las imágenes anteriores, proponga qué tipo de elementos sonoros incluiría, justificando igualmente el valor funcional, expresivo y comunicativo que asignaría a dichos elementos, en función de las siguientes propuestas:

- Sonido diegético.
- Sonido extradiegético.

2.4. Atendiendo a las imágenes secuenciales presentadas, establezca el género cinematográfico al que pertenecen. Justifique la respuesta.

BLOQUE B (Preguntas semiabiertas)

Puntuación máxima: 0,5 puntos.

En este bloque se plantean 2 preguntas. Debe responder, a su elección, a SOLAMENTE 1.

Cada pregunta elegida tendrá un valor máximo de 0,5 puntos.

Complete la siguiente frase, con el término adecuado, en la hoja de respuestas del examen:

1. La sensación de distancia o acercamiento que produce un emisor de sonido con respecto a nuestro punto de audición se denomina

2. El elemento provisto de un monitor que refleja la señal en un espejo translúcido colocado en el eje de la cámara para que el presentador lea el texto mientras mira al espectador se denomina

BLOQUE C (Preguntas tipo test)

Puntuación máxima: 1 punto.

En este bloque se plantean 4 preguntas. Debe responder, a su elección, a SOLAMENTE 2.

Cada pregunta elegida tendrá un valor máximo de 0,5 puntos.

Indique, en la hoja de respuestas del examen, cuál es la respuesta correcta a las 2 preguntas que elija de las siguientes:

1. Los microprogramas espías que identifican el comportamiento de los usuarios de la red y cuya información puede destinarse a fines publicitarios se denominan:

- a) *Cookies*.
- b) *Banners*.
- c) *Gifs*.

2. ¿Cuál de las siguientes obras no fue dirigida por Charles Chaplin?

- a) *Tiempos modernos* (1936).
- b) *El gran dictador* (1940).
- c) *El maquinista de La General* (1926).

3. La profundidad de campo:

- a) Es lo que está dentro de campo.
- b) Es la distancia entre objetos nítidos de la imagen.
- c) Es el espacio desenfocado del campo.



4. Los micrófonos ideales para vocalistas, debido a que el estrecho ángulo de captación para altas frecuencias contribuye a eliminar sonidos que no procedan de la fuente principal, situada frontalmente, se denominan:
- De respuesta omnidireccional.
 - De respuesta cardioide.
 - De respuesta bidireccional.

BLOQUE D (Preguntas tipo test)

Puntuación máxima: 0,5 puntos.

En este bloque se plantean 4 preguntas. Debe responder, a su elección, a SOLAMENTE 2.
Cada pregunta elegida tendrá un valor máximo de 0,25 puntos.

Indique, en la hoja de respuestas del examen, cuál es la respuesta correcta a las 2 preguntas que elija de las siguientes:

- El *travelling* es un movimiento en el que la cámara se mueve sobre su soporte sin que éste se desplace:
 - Verdadero.
 - Falso.
- El *talk show* es un formato televisivo incluido dentro de la tipología de programas musicales:
 - Verdadero.
 - Falso.
- La rotoscopia es considerada el primer tubo de cámara de la historia.
 - Verdadero.
 - Falso.
- En la mención publicitaria, la marca del producto no forma parte del diálogo de los personajes:
 - Verdadero.
 - Falso.