

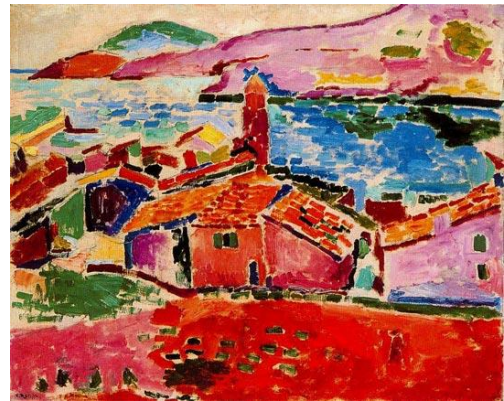
- Instrucciones:**
- a) Duración: 1 hora y 30 minutos.
 - b) El alumno desarrollará una de las dos opciones propuestas.
 - c) Cada opción consta de cuatro preguntas: dos de respuesta abierta y dos semiabiertas.
 - d) Cada pregunta abierta se calificará con un máximo de 4 puntos y cada pregunta semiabierta con un máximo de 1 punto.

OPCIÓN A

1. Las Exposiciones Universales y su influencia en la arquitectura: el Crystal Palace y la Torre Eiffel (4 puntos máximo)
2. Compare y relacione las técnicas y lenguajes de estas dos obras (similitudes y diferencias). (4 puntos máximo).



2A. E. Monet: *Manzanos floridos*. 1873.



2B. Matisse: *Vista de Collioure*. 1905.

3. Observe las siguientes imágenes y complete en los párrafos correspondientes las palabras que faltan: (2 puntos máximo):

3A



3B



3A. El fotograma pertenece a la película _____, escrita, dirigida y protagonizada por _____ en 1940. Fue su primera película _____ y representa una crítica a los regímenes _____.

3B. El productor y guionista _____ fue un hito del cine de _____ infantil en la primera mitad del siglo XX. Sus personajes más famosos fueron _____ y _____.

- Instrucciones:**
- a) Duración: 1 hora y 30 minutos.
 - b) El alumno desarrollará una de las dos opciones propuestas.
 - c) Cada opción consta de cuatro preguntas: dos de respuesta abierta y dos semiabiertas.
 - d) Cada pregunta abierta se calificará con un máximo de 4 puntos y cada pregunta semiabierta con un máximo de 1 punto.

OPCIÓN B

1. Francisco de Goya (4 puntos máximo).
2. Compare y relacione las técnicas y lenguajes de estas dos obras (similitudes y diferencias). (4 puntos máximo).



2A. A. Gaudí: *Casa Batlló*. 1906.



2B. Le Corbusier: *Villa Savoye*. 1931

3. Observe las siguientes imágenes y complete en los párrafos correspondientes las palabras que faltan: (2 puntos máximo):

3A



3B



3A. El fotograma correspondiente a la película _____, escrita, dirigida y protagonizada por _____. Es una crítica a _____. Representa el máximo exponente del cine _____.

3B. *La Traviata* es una obra de género _____ del periodo _____, cuyo autor fue _____. Es un retrato crítico de la sociedad _____ de mediados del siglo XIX.