

- Instrucciones:**
- a) Duración: 1 hora y 30 minutos.
 - b) El alumno desarrollará una de las dos opciones propuestas.
 - c) Cada opción consta de cuatro preguntas: dos de respuesta abierta y dos semiabiertas.
 - d) Cada pregunta abierta se calificará con un máximo de 4 puntos y cada pregunta semiabierta con un máximo de 1 punto.

OPCIÓN A

1. Características de la pintura romántica y principales representantes: Friedrich, Turner, Géricault y Delacroix (4 puntos máximo)
2. Compare y relacione las técnicas y lenguajes de estas dos obras (similitudes y diferencias). (4 puntos máximo).



2A. Víctor Horta. *Casa Tassel*. 1892.



2B. Mies van der Rohe: *Pabellón de Alemania* en la Expo de Barcelona. 1929.

3. Observe las siguientes imágenes y complete en los párrafos correspondientes las palabras que faltan: (2 puntos máximo):

3A



3B



3A. El título de la película es _____, del director _____, que trata del _____ de Estados Unidos a España. Otra película de este director es _____.

3B. El músico de la imagen es _____, su instrumento habitual era _____ y popularizó el género del _____, junto con otros intérpretes como _____.

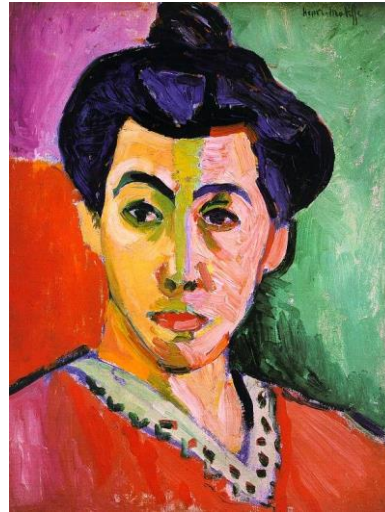
- Instrucciones:**
- a) Duración: 1 hora y 30 minutos.
 - b) El alumno desarrollará una de las dos opciones propuestas.
 - c) Cada opción consta de cuatro preguntas: dos de respuesta abierta y dos semiabiertas.
 - d) Cada pregunta abierta se calificará con un máximo de 4 puntos y cada pregunta semiabierta con un máximo de 1 punto.

OPCIÓN B

1. La escultura de Jorge Oteiza y Eduardo Chillida (4 puntos máximo)
2. Compare y relacione las técnicas y lenguajes de estas dos obras (similitudes y diferencias). (4 puntos máximo).



2A. B. Moirisset: *En el baile*.



2B. H. Matisse: *Retrato con raya verde*. 1905.

3. Observe las siguientes imágenes y complete en los párrafos correspondientes las palabras que faltan: (2 puntos máximo):

3A



3B



3A. La obra más representativa de _____ es el diseño de _____. ejemplo de la arquitectura _____, que nace como respuesta a la corriente _____.

3B. La imagen corresponde a la primera _____ de la historia y su autor es _____. Utilizó sales de _____ para fijar la imagen sobre una placa de _____.