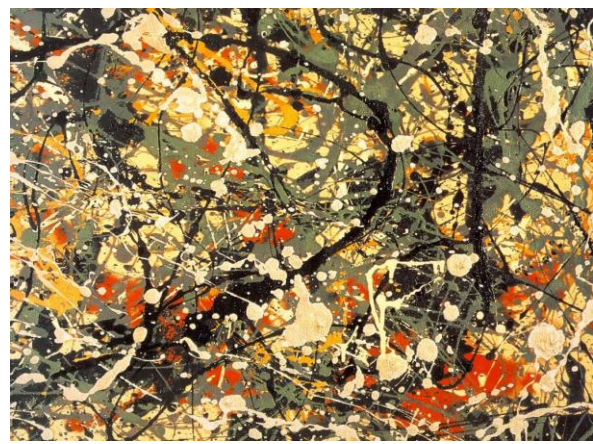
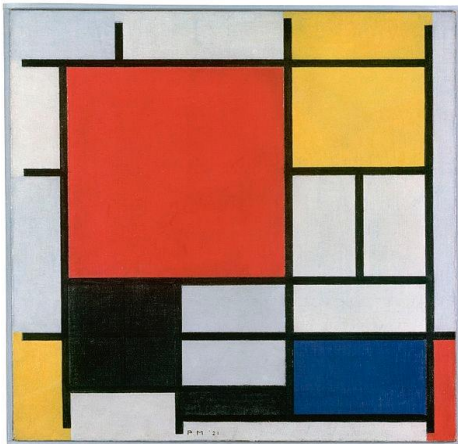


- Instrucciones:**
- a) Duración: 1 hora y 30 minutos.
  - b) El alumnado desarrollará una de las dos opciones propuestas (A o B).
  - c) Cada opción consta de cuatro preguntas: dos de respuesta abierta y dos semiabiertas.
  - d) Cada pregunta abierta se calificará con un máximo de 4 puntos y cada pregunta semiabierta con un máximo de 1 punto (0,25 por respuesta).

### OPCIÓN A

1. Los historicismos: neogótico y neomudéjar (4 puntos máximo).
2. Compare y relacione las técnicas y lenguajes de estas dos obras: similitudes y diferencias (4 puntos máximo).



2A. P.Mondrian: *Composición rojo, amarillo, azul y negro* (1921). 2B. Jackson Pollock: *Pintura número 8 (detalle)* (1949).

3. Observe las siguientes imágenes y complete en los párrafos correspondientes las palabras que faltan (2 puntos máximo).

3A



3B



3A. Richard Wagner es el mayor exponente de la música \_\_\_\_\_, de nacionalidad \_\_\_\_\_, su obra tuvo un claro sentido para ensalzar \_\_\_\_\_. Otro compositor de la época fue \_\_\_\_\_.

3B. *Up* es una película de animación producida por la factoría \_\_\_\_\_, que en 2006 fue adquirida por la compañía \_\_\_\_\_. La primera película de estas características se creó en 1995 y se llamó \_\_\_\_\_, y uno de sus personajes es \_\_\_\_\_.

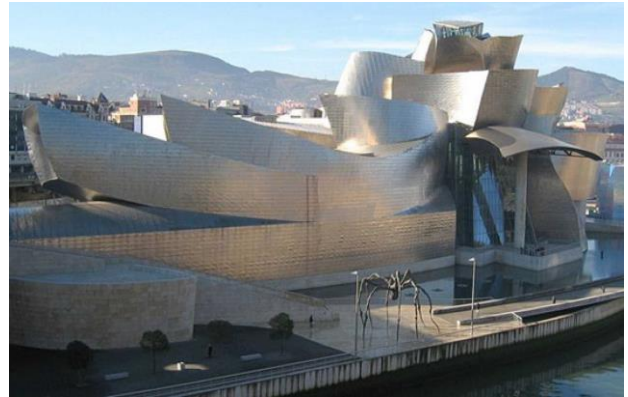
- Instrucciones:**
- a) Duración: 1 hora y 30 minutos.
  - b) El alumnado desarrollará una de las dos opciones propuestas (A o B).
  - c) Cada opción consta de cuatro preguntas: dos de respuesta abierta y dos semiabiertas.
  - d) Cada pregunta abierta se calificará con un máximo de 4 puntos y cada pregunta semiabierta con un máximo de 1 punto (0,25 por respuesta).

### OPCIÓN B

1. Las claves del cubismo: características, periodización y principales representantes (4 puntos máximo).
2. Compare y relacione las técnicas y lenguajes de estas dos obras: similitudes y diferencias (4 puntos máximo).



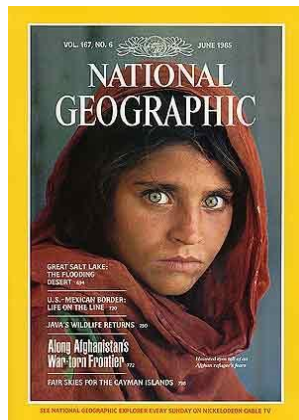
2A. Antonio Gaudí: *La Casa Milà o Pedrera* (1906-12).



2B. Frank O. Gehry: *Museo Guggenheim de Bilbao* (1991-1997).

3. Observe las siguientes imágenes y complete en los párrafos correspondientes las palabras que faltan (2 puntos máximo).

3A



3B



3A. National Geographic es una organización con sede en \_\_\_\_\_, dedicada a divulgar temas sobre \_\_\_\_\_. En España un gran divulgador del mismo género fue \_\_\_\_\_, y alguna de sus series documentales es \_\_\_\_\_.

3B. El fotograma corresponde a la película \_\_\_\_\_, de 2001, dirigida por el director español \_\_\_\_\_. En 2004 ganó un óscar por su película \_\_\_\_\_, basada en la vida de una persona postrada en la cama a consecuencia de \_\_\_\_\_.