



PRUEBA DE ACCESO Y ADMISIÓN A LA UNIVERSIDAD

ANDALUCÍA, CEUTA, MELILLA y CENTROS en MARRUECOS
CONVOCATORIA EXTRAORDINARIA, CURSO 2020-2021

FUNDAMENTOS DEL
ARTE II

- Instrucciones:**
- Duración: 1 hora y 30 minutos.
 - El examen consta de dos bloques. Bloque A: 4 preguntas de respuesta abierta y Bloque B: 4 preguntas de respuesta semiabiertas.
 - La valoración de cada respuesta se indica en el bloque correspondiente.

El examen consta de 2 Bloques (A y B)

En cada bloque se plantean varias preguntas, una para cada uno de los bloques de contenidos de la asignatura, de las que deberá responder al número que se indica en cada uno. En caso de **responder a más cuestiones de las requeridas**, serán tenidas en cuenta **las respondidas en primer lugar** hasta alcanzar dicho número.

BLOQUE A (Preguntas abiertas de desarrollo)

Puntuación máxima: 8 puntos.

En este bloque se plantean 4 preguntas, de las que debe responder, a su elección, SOLAMENTE 2.
Cada pregunta tendrá un valor máximo de 4 puntos.

- Las exposiciones universales y su influencia en la arquitectura: los nuevos materiales. *El Crystal Palace y la torre Eiffel* (4 puntos máximo).
- Pablo Picasso (4 puntos máximo).
- Compare y relacione las técnicas y lenguajes de estas dos obras (similitudes y diferencias) (4 puntos máximo).



3A. F. Bacon: *Estudio del retrato de Inocencio X de Velázquez*. 1953.

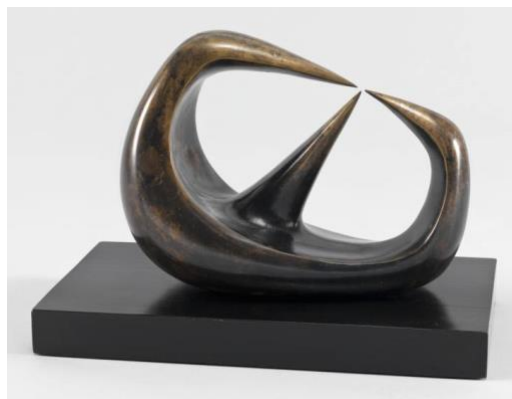


3B. F. Goya: *Dos viejos comiendo sopa*. 1820-1823.

- Compare y relacione las técnicas y lenguajes de estas dos obras (similitudes y diferencias) (4 puntos máximo).



4A. A. Rodin: *El beso*. 1889.



4B. H. Moore: *Three Points*. 1939.



PRUEBA DE ACCESO Y ADMISIÓN A LA UNIVERSIDAD

ANDALUCÍA, CEUTA, MELILLA y CENTROS en MARRUECOS

CONVOCATORIA EXTRAORDINARIA, CURSO 2020-2021

FUNDAMENTOS DEL
ARTE II

BLOQUE B (Preguntas semiabiertas)

Puntuación máxima: 2 puntos.

En este bloque se plantean 4 preguntas relacionadas con determinadas imágenes propuestas de las que deberá responder, a su elección, SOLAMENTE 2.

Cada pregunta tendrá un valor máximo de 1 punto.

5. Observe las siguientes imágenes y complete en los párrafos correspondientes las palabras que faltan (2 puntos máximo).

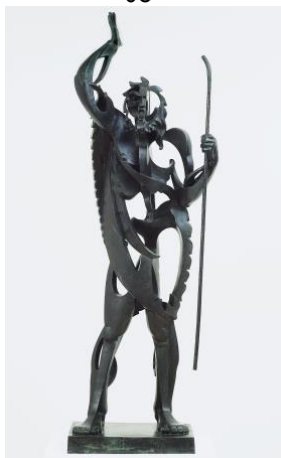
5A



5B



5C



5D



5A. La imagen representa el logotipo de la marca _____, creada por un diseñador de origen _____ en el siglo _____. Esta casa de moda diseña vestuario y _____.

5.B. Este fotograma pertenece a la película _____, dirigida por _____. Se enmarca en el estilo _____ y en la elaboración del guion participó el pintor _____, quien también aparece en alguna de las escenas del film.

5.C. Esta obra se titula _____ del escultor _____. Pertenece al estilo _____ y fue realizada en los años _____ del siglo XX.

5D. Esta fotografía es obra de _____, nacida en _____, que es una de las mayores representantes de la _____. Este tipo de imagen se caracteriza por _____.