



- Instrucciones:
- Duración: 1 hora y 30 minutos.
 - El examen consta de dos bloques. Bloque A: 4 preguntas de respuesta abierta y Bloque B: 4 preguntas de respuesta semiabiertas.
 - La valoración de cada respuesta se indica en el bloque correspondiente.

El examen consta de 2 Bloques (A y B)

En cada bloque se plantean varias preguntas, una para cada uno de los bloques de contenidos de la asignatura, de las que deberá responder al número que se indica en cada uno. En caso de **responder a más cuestiones de las requeridas**, serán tenidas en cuenta **las respondidas en primer lugar** hasta alcanzar dicho número.

BLOQUE A (Preguntas abiertas de desarrollo)

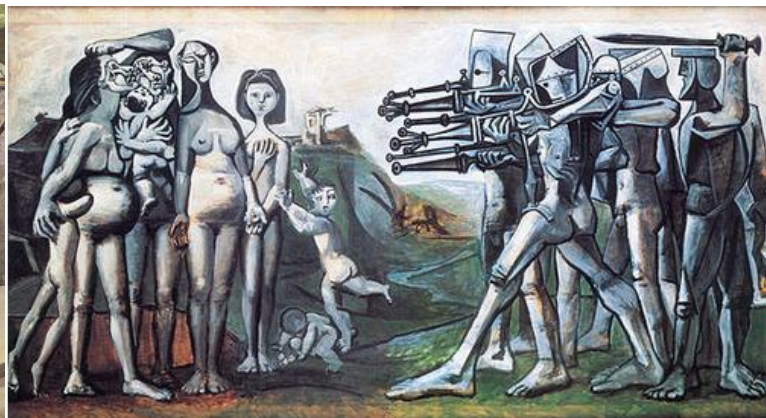
Puntuación máxima: 8 puntos.

En este bloque se plantean 4 preguntas, de las que debe responder, a su elección, SOLAMENTE 2. Cada pregunta tendrá un valor máximo de 4 puntos.

- Las exposiciones universales y su influencia en la arquitectura: los nuevos materiales. El *Crystal Palace* y la *Torre Eiffel*. (4 puntos máximo)
- El dadaísmo: características generales. Marcel Duchamp y Hans Arp. (4 puntos máximo)
- Compare y relacione las técnicas y lenguajes de estas dos obras (similitudes y diferencias). (4 puntos máximo)



3A. E. Manet: *Fusilamiento de Maximiliano*, 1867.



3B. P. Picasso: *Matanza en Corea*, 1951.

- Compare y relacione las técnicas y lenguajes de estas dos obras (similitudes y diferencias). (4 puntos máximo).



4A. C. D. Friedrich, *Mar glacial*, 1824.



4B. V. van Gogh, *Pajares en Provenza*, 1888.



BLOQUE B (Preguntas semiabiertas)

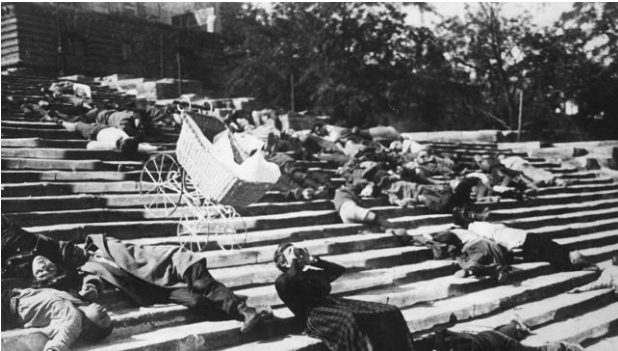
Puntuación máxima: 2 puntos.

En este bloque se plantean 4 preguntas relacionadas con determinadas imágenes propuestas de las que deberá responder, a su elección, SOLAMENTE 2.

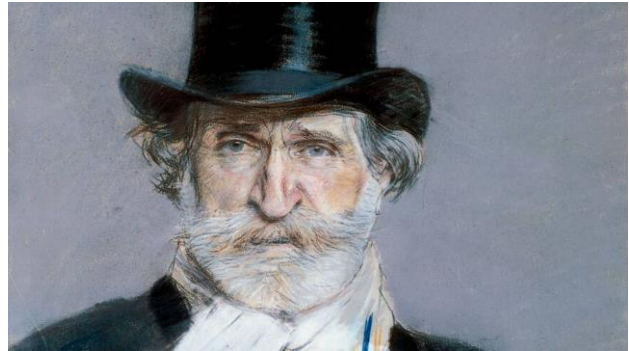
Cada pregunta tendrá un valor máximo de 1 punto.

5. Observe las siguientes imágenes y complete en los párrafos correspondientes las palabras que faltan. (2 puntos máximo)

5A



5B



5C



5D



5A. Este fotograma de la película _____ fue dirigida por _____ en 1925. Es considerada obra cumbre del estilo _____, donde se denuncia _____.

5B. El compositor _____ es un símbolo del _____ italiano. Cultivó el género de la _____, y una de las más famosas es _____.

5C. La arquitecta _____, de origen _____ se vincula con la corriente arquitectónica _____. Otro arquitecto emblemático de ese estilo es _____.

5D. Los personajes de la imagen son _____ y _____. Su autor es el dibujante belga _____, máximo exponente del cómic en el continente _____.