



**PRUEBA DE ACCESO Y ADMISIÓN A LA
UNIVERSIDAD**

GEOLOGÍA

ANDALUCÍA, CEUTA, MELILLA y CENTROS en MARRUECOS

CURSO 2020-2021

- Instrucciones:**
- Duración: 1 hora y 30 minutos.**
 - Este examen consta de varios bloques. Debe responder a las preguntas que se indican en cada uno.**
 - La puntuación está indicada en cada uno de los apartados.**

El examen consta de cuatro (4) Bloques (A, B, C y D)

*En cada bloque se plantean varias preguntas, una para cada uno de los bloques de contenidos de la asignatura, de las que deberá responder al número que se indica en cada uno. En caso de **responder a más cuestiones de las requeridas**, serán tenidas en cuenta **las respondidas en primer lugar** hasta alcanzar dicho número.*

BLOQUE A (Tema). Puntuación máxima: 2 puntos.

En este bloque se plantean 3 temas de los que deberá responder **SOLAMENTE 1**.

El tema respondido tiene un valor máximo de 2 puntos.

- El modelo geoquímico del interior terrestre.
- Teoría de la Tectónica de Placas: principios básicos.
- Riesgos Naturales: concepto, tipos y factores de riesgo.

BLOQUE B (Cuestiones cortas). Puntuación máxima: 3 puntos.

En este bloque se plantean 10 cuestiones de las que deberá responder **SOLAMENTE 5**.

Cada cuestión tiene un valor máximo de 0.6 puntos.

- ¿Por qué las micas presentan una exfoliación en láminas?
- Enumere las diferentes clases de carbón y ordénelas de mayor a menor antigüedad.
- ¿Cómo se llaman las rocas sedimentarias que se han formado a partir de fragmentos de otras rocas transportados en estado sólido?
- ¿Qué se entiende por zona de subducción? Cite algún ejemplo.
- ¿Qué es una falla transformante?
- Enumere los factores que intervienen en la formación de los suelos.
- ¿Qué es un meandro? Dibuje un esquema indicando la posición de la zona de erosión y la de sedimentación.
- ¿En qué parte de un glaciar de valle se produce la transformación de nieve a hielo?
- Indique las diferencias entre las ondas sísmicas P y S.
- Defina exposición como factor de riesgo y ponga dos ejemplos contrapuestos en relación con los riesgos geológicos.



**PRUEBA DE ACCESO Y ADMISIÓN A LA
UNIVERSIDAD**

GEOLOGÍA

ANDALUCÍA, CEUTA, MELILLA y CENTROS en MARRUECOS

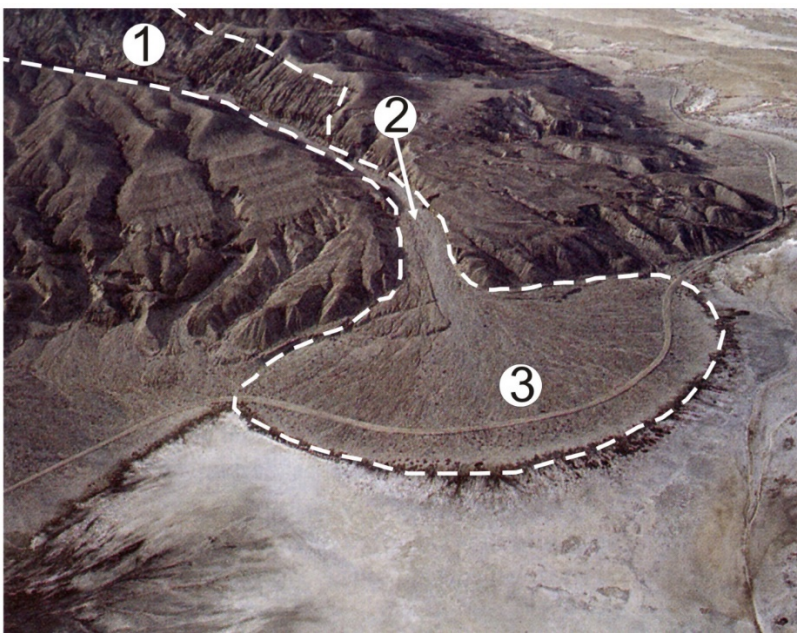
CURSO 2020-2021

- Instrucciones:**
- a) Duración: 1 hora y 30 minutos.
 - b) Este examen consta de varios bloques. Debe responder a las preguntas que se indican en cada uno.
 - c) La puntuación está indicada en cada uno de los apartados.

BLOQUE C (Pregunta de aplicación). Puntuación máxima: 2 puntos.

En este bloque se plantean 2 ejercicios (con dos preguntas cada uno) de los que deberá responder **SOLAMENTE 1**. Cada ejercicio tiene un valor máximo de 2 puntos (cada pregunta del ejercicio tiene un valor máximo de 1 punto).

1. A partir de la observación de la fotografía adjunta, responda razonadamente a las siguientes cuestiones:



a) Indique la forma de modelado que se aprecia en la fotografía y describa las partes marcadas con los números 1, 2 y 3.

b) ¿Qué relación guardan la erosión, el transporte y la sedimentación con cada uno de los rasgos numerados en la cuestión anterior?

2. En la fotografía adjunta se muestra una cantera de calizas. A partir de su observación, responda razonadamente a las siguientes cuestiones.



a) Cite tres impactos ambientales relacionados con una explotación a cielo abierto.

b) Clasifique las calizas desde el punto de vista de los recursos minerales.



**PRUEBA DE ACCESO Y ADMISIÓN A LA
UNIVERSIDAD**
ANDALUCÍA, CEUTA, MELILLA y CENTROS en MARRUECOS
CURSO 2020-2021

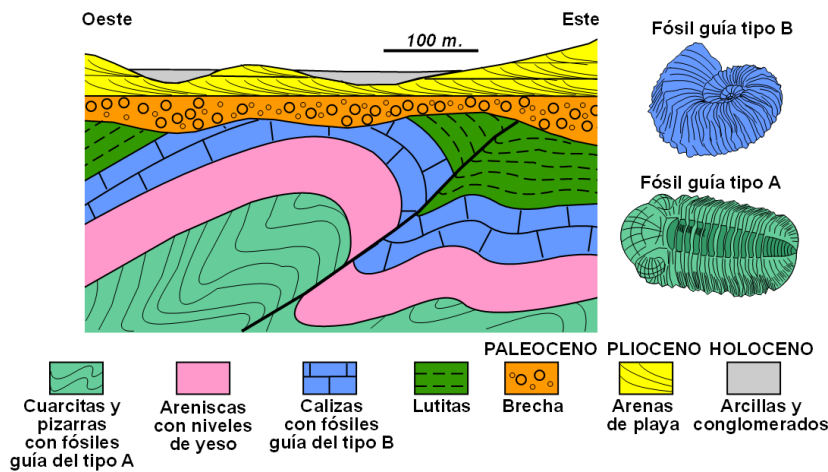
GEOLOGÍA

- Instrucciones:**
- a) Duración: 1 hora y 30 minutos.
 - b) Este examen consta de varios bloques. Debe responder a las preguntas que se indican en cada uno.
 - c) La puntuación está indicada en cada uno de los apartados.

BLOQUE D (Bloque diagrama o corte geológico). Puntuación máxima: 3 puntos.

En este bloque se plantean 2 ejercicios (con dos preguntas cada uno) de los que deberá responder **SOLAMENTE 1**. Cada ejercicio tiene un valor máximo de 3 puntos (cada pregunta del ejercicio tiene un valor máximo de 1.5 puntos).

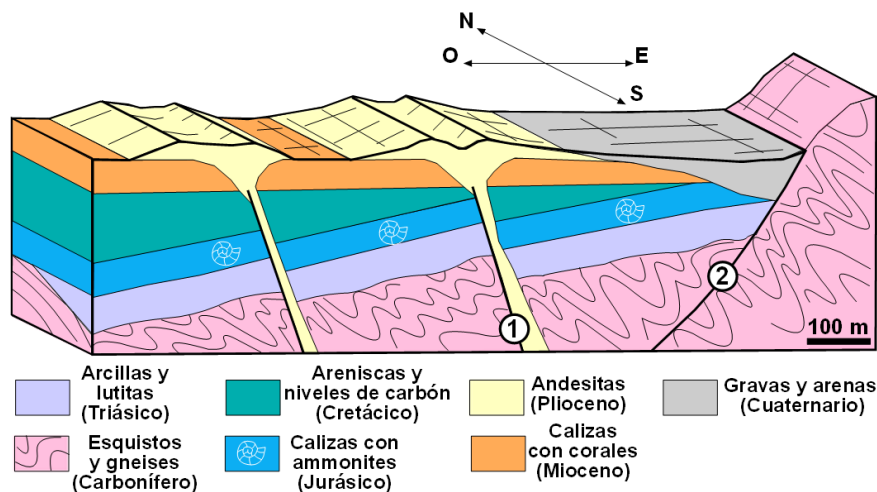
1. Observe el siguiente corte geológico y responda razonadamente a las siguientes cuestiones:



a) Se sabe que las areniscas con niveles de yeso, las calizas con fósiles del tipo B y las lutitas son de la misma era geológica, razone de qué era se trata. ¿A qué era geológica se pueden atribuir las cuarcitas y pizarras con fósiles del tipo A? Razone la respuesta.

b) ¿Existen evidencias de deformaciones originadas en diferentes orogenias? Razone la respuesta. Describa la historia geológica que se deduce del corte geológico.

2. Observe el siguiente bloque diagrama y responda razonadamente a las siguientes cuestiones:



a) Describa con el mayor detalle posible la historia geológica asociada a los contactos identificados con los números 1 y 2 e indique, en cada caso, el sentido de buzamiento de los mismos. ¿Cuál de ellos es el más antiguo?

b) Cite el número de discordancias erosivas que se observan, razone la respuesta y justifique en qué tiempo geológico se han originado.