



**PRUEBA DE ACCESO Y ADMISIÓN A LA
UNIVERSIDAD**

GEOLOGÍA

ANDALUCÍA, CEUTA, MELILLA y CENTROS en MARRUECOS

CURSO 2020-2021

- Instrucciones:**
- Duración: 1 hora y 30 minutos.**
 - Este examen consta de varios bloques. Debe responder a las preguntas que se indican en cada uno.**
 - La puntuación está indicada en cada uno de los apartados.**

El examen consta de cuatro (4) Bloques (A, B, C y D)

*En cada bloque se plantean varias preguntas, una para cada uno de los bloques de contenidos de la asignatura, de las que deberá responder al número que se indica en cada uno. En caso de **responder a más cuestiones de las requeridas**, serán tenidas en cuenta **las respondidas en primer lugar** hasta alcanzar dicho número.*

BLOQUE A (Tema). Puntuación máxima: 2 puntos.

En este bloque se plantean 3 temas de los que deberá responder **SOLAMENTE 1**.

El tema respondido tiene un valor máximo de 2 puntos.

- El proceso de diagénesis.
- El karst: proceso de karstificación, principales formas kársticas.
- Sismicidad: origen de los terremotos y tipos de ondas sísmicas. Magnitud e intensidad de un terremoto.

BLOQUE B (Cuestiones cortas). Puntuación máxima: 3 puntos.

En este bloque se plantean 10 cuestiones de las que deberá responder **SOLAMENTE 5**.

Cada cuestión tiene un valor máximo de 0.6 puntos.

- Explique brevemente el principio del actualismo.
- Diferencia entre la datación relativa y la absoluta.
- Defina tres propiedades de los minerales.
- La estructura cristalina en tetraedros es característica de los
- ¿Qué son los piroclastos? Cite los diferentes tipos.
- ¿Qué es una dorsal oceánica?
- Una fractura en la que el bloque de techo se hunde respecto al bloque de muro se denomina.....
- Indique las principales características de los horizontes A, B y C de un suelo.
- Cite tres impactos relacionados con la explotación de recursos minerales.
- En una explotación minera, la parte que tiene interés económico se denomina..... y la que no lo tiene se llama.....

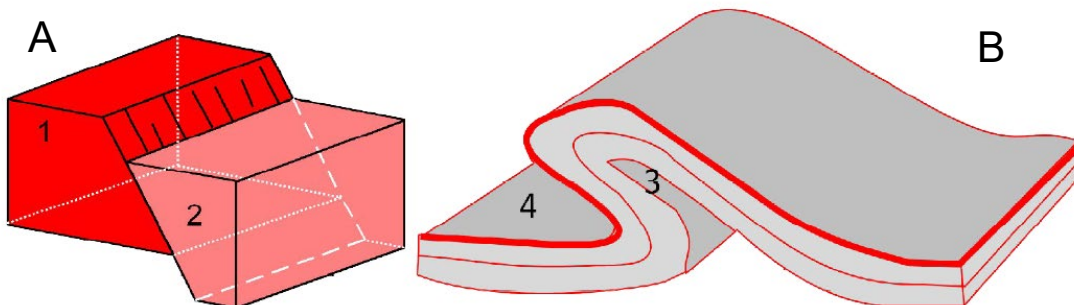


- Instrucciones:**
- a) Duración: 1 hora y 30 minutos.
 - b) Este examen consta de varios bloques. Debe responder a las preguntas que se indican en cada uno.
 - c) La puntuación está indicada en cada uno de los apartados.

BLOQUE C (Pregunta de aplicación). Puntuación máxima: 2 puntos.

En este bloque se plantean 2 ejercicios (con dos preguntas cada uno) de los que deberá responder **SOLAMENTE 1**. Cada ejercicio tiene un valor máximo de 2 puntos (cada pregunta del ejercicio tiene un valor máximo de 1 punto).

1. Las figuras A y B ilustran diversos tipos de deformaciones tectónicas producidas en las rocas.



- a) Explique cada caso de deformación indicando el tipo de comportamiento mecánico y el tipo de estructura tectónica que se ha formado.
- b) ¿Qué diferencia existe entre el bloque 1 y el bloque 2? ¿Qué diferencias encuentra entre las estructuras tectónicas número 3 y 4? Indique en qué tipos de límites tectónicos será frecuente encontrar las diferentes estructuras tectónicas.

2. En las imágenes que hay a continuación se pueden reconocer morfologías que se dan en distintos ambientes y generadas por diferentes agentes geodinámicos.



- a) Indique las morfologías que se pueden reconocer en cada una de las imágenes y los agentes que los han formado.
- b) Describa la génesis de cada una de las formas que se observan.



**PRUEBA DE ACCESO Y ADMISIÓN A LA
UNIVERSIDAD**
ANDALUCÍA, CEUTA, MELILLA y CENTROS en MARRUECOS
CURSO 2020-2021

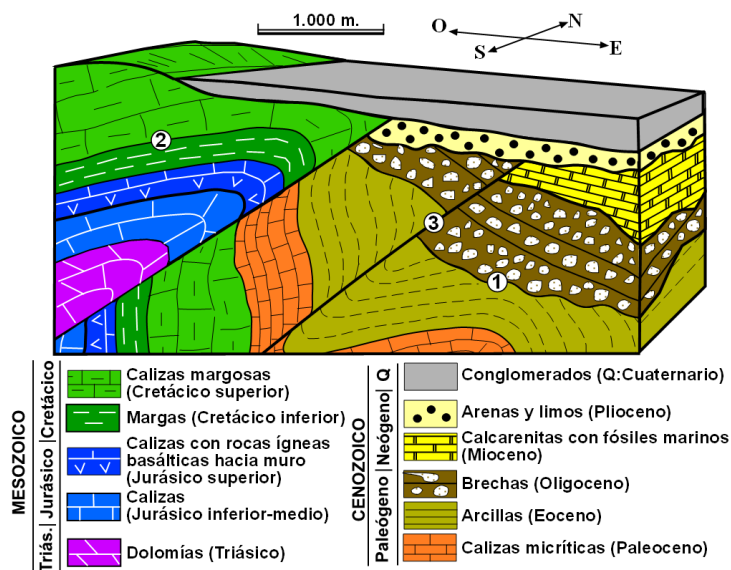
GEOLOGÍA

- Instrucciones:
- a) Duración: 1 hora y 30 minutos.
 - b) Este examen consta de varios bloques. Debe responder a las preguntas que se indican en cada uno.
 - c) La puntuación está indicada en cada uno de los apartados.

BLOQUE D (Bloque diagrama o corte geológico). Puntuación máxima: 3 puntos.

En este bloque se plantean 2 ejercicios (con dos preguntas cada uno) de los que deberá responder **SOLAMENTE 1**. Cada ejercicio tiene un valor máximo de 3 puntos (cada pregunta del ejercicio tiene un valor máximo de 1.5 puntos).

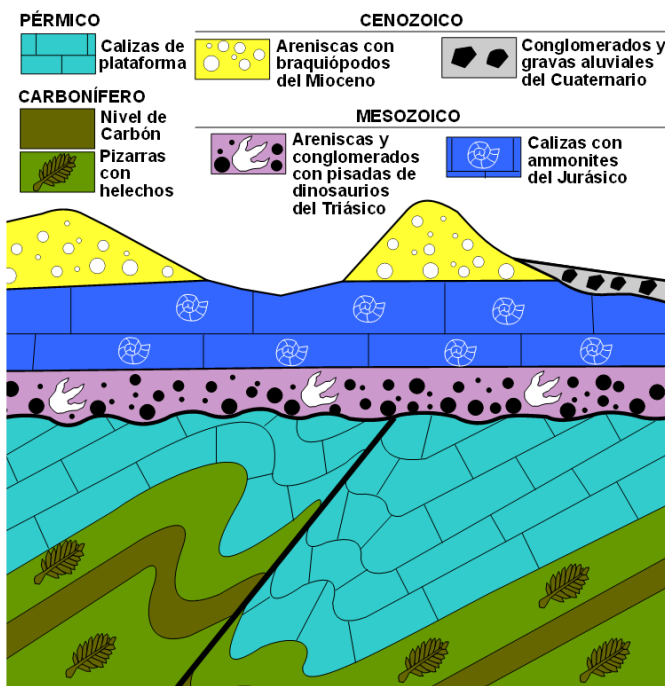
1. Observe el siguiente bloque diagrama y responda razonadamente a las siguientes cuestiones:



a) Describa el tipo de contacto que se observa en los puntos 1, 2 y 3. Ordene cronológicamente, de más antiguo a más moderno, dichos contactos y estime en qué tiempo geológico ocurrieron.

b) ¿Cuál de las rocas mesozoicas ocupa el núcleo del anticlinal? ¿Qué rocas ocupan el núcleo del sinclinal, de qué edad son? Hacia dónde buzcan las fracturas. ¿Durante qué orogenia se han debido de producir las deformaciones tectónicas ilustradas en el bloque diagrama?

2. Observe el siguiente corte geológico y responda razonadamente a las siguientes cuestiones:



a) Explique el tipo de contacto entre las areniscas y conglomerados con huellas de dinosaurios y los materiales inferiores de la serie paleozoica. Describa el tipo de falla que se observa en los materiales paleozoicos e indique el movimiento relativo que debe haberse producido entre los bloques de la falla.

b) Cite una unidad litológica de la figura que se haya depositado en un medio marino y otra generada en un ambiente continental. Razone la respuesta.