



**PRUEBA DE EVALUACIÓN DE BACHILLERATO PARA EL
ACCESO A LA UNIVERSIDAD Y PRUEBAS DE ADMISIÓN**

GEOLOGÍA

ANDALUCÍA, CEUTA, MELILLA y CENTROS en MARRUECOS

CURSO 2021-2022

Instrucciones:

- a) Duración: 1 hora y 30 minutos.
- b) Este examen consta de varios bloques. Debe responder a las preguntas que se indican en cada uno.
- c) La puntuación está indicada en cada uno de los apartados

El examen consta de cuatro (4) Bloques (A, B, C y D)

*En cada bloque se plantean varias preguntas, una para cada uno de los bloques de contenidos de la asignatura, de las que deberá responder al número que se indica en cada uno. En caso de **responder a más cuestiones de las requeridas**, serán tenidas en cuenta **las respondidas en primer lugar** hasta alcanzar dicho número.*

BLOQUE A (Tema). Puntuación máxima: 2 puntos.

En este bloque se plantean 3 temas de los que deberá responder **SOLAMENTE 1**.
El tema tiene un valor máximo de 2 puntos.

1. La deformación dúctil de las rocas: los pliegues.
2. Erosión, transporte y sedimentación fluvial: cursos alto, medio y bajo.
3. Impactos de la explotación de los recursos minerales.

BLOQUE B (Cuestiones cortas). Puntuación máxima: 3 puntos.

En este bloque se plantean 10 cuestiones de las que deberá responder **SOLAMENTE 5**.
Cada cuestión tiene un valor máximo de 0.6 puntos.

1. ¿Qué destacable acontecimiento ocurrido en la Tierra caracteriza el final de la era paleozoica?
2. En relación con el modelo geoquímico o dinámico de la Geosfera responda con una palabra a las siguientes descripciones:
 - a) Nombre de la capa situada inmediatamente debajo de la litosfera y con un comportamiento mecánico muy singular, de tal manera que destaca por su plasticidad.
 - b) Nombre de la capa rígida que comprende la corteza y la parte más superficial del manto.
 - c) Nombre de la capa de naturaleza metálica en estado líquido que hay en el interior de la Geosfera.
3. La resistencia que opone un mineral a ser rayado se denomina
4. Enumere las diferentes clases de carbón y ordénelos de mayor a menor antigüedad.
5. Indique las características texturales que permiten diferenciar una roca plutónica de una roca volcánica.
6. ¿En qué se diferencia la materia cristalina de la materia amorfa?
7. ¿Qué es el plano de Benioff?
8. El estudio del campo magnético antiguo en nuestro planeta es conocido como..... y permitió demostrar la de los fondos oceánicos.
9. Enumere tres riesgos volcánicos.
10. Indique si las siguientes morfologías litorales se originan por acumulación de sedimentos (A) o por erosión (E):
 - a) Plataforma de abrasión
 - b) Flecha litoral
 - c) Tómbolo
 - d) Arco litoral.



**PRUEBA DE EVALUACIÓN DE BACHILLERATO PARA EL
ACCESO A LA UNIVERSIDAD Y PRUEBAS DE ADMISIÓN**

GEOLOGÍA

ANDALUCÍA, CEUTA, MELILLA y CENTROS en MARRUECOS

CURSO 2021-2022

Instrucciones:

- Duración: 1 hora y 30 minutos.
- Este examen consta de varios bloques. Debe responder a las preguntas que se indican en cada uno.
- La puntuación está indicada en cada uno de los apartados

BLOQUE C (Pregunta de aplicación). Puntuación máxima: 2 puntos.

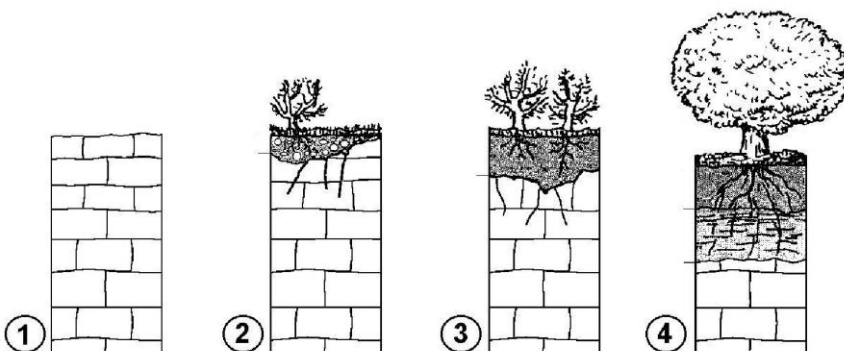
En este bloque se plantean 2 ejercicios (con dos preguntas cada uno) de los que deberá responder **SOLAMENTE 1**. Cada ejercicio tiene un valor máximo de 2 puntos (cada pregunta del ejercicio tiene un valor máximo de 1 punto).

- En relación con las dos fotografías de la isla de La Palma, conteste a las siguientes preguntas:



- ¿Qué actividad geológica se muestra en la fotografía A y cómo puede afectar al relieve de esa región? Indique el nombre de lo que aparece señalado con los números del 1 al 4.
- ¿Qué tipo de riesgo se ilustra en la fotografía B y cómo se podría detectar que va a comenzar? ¿A qué elementos ambientales puede afectar y cuáles serían las medidas de prevención que se deberían aplicar?

- Observe la figura y responda a las siguientes cuestiones:



- ¿Qué nombre recibe el proceso representado en la figura? Describa los principales acontecimientos que se dan durante todo el proceso.

- ¿Cómo se denominan las diferentes capas que se distinguen en la ilustración 4? Comente las características de la más superficial.

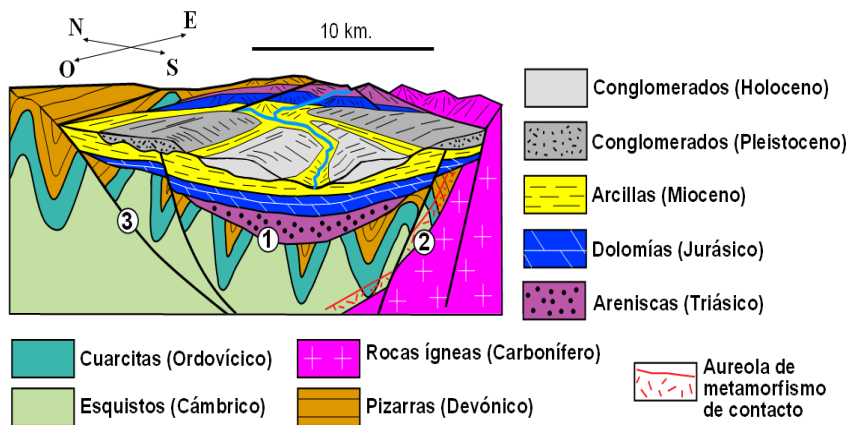


- Instrucciones:
- a) Duración: 1 hora y 30 minutos.
 - b) Este examen consta de varios bloques. Debe responder a las preguntas que se indican en cada uno.
 - c) La puntuación está indicada en cada uno de los apartados

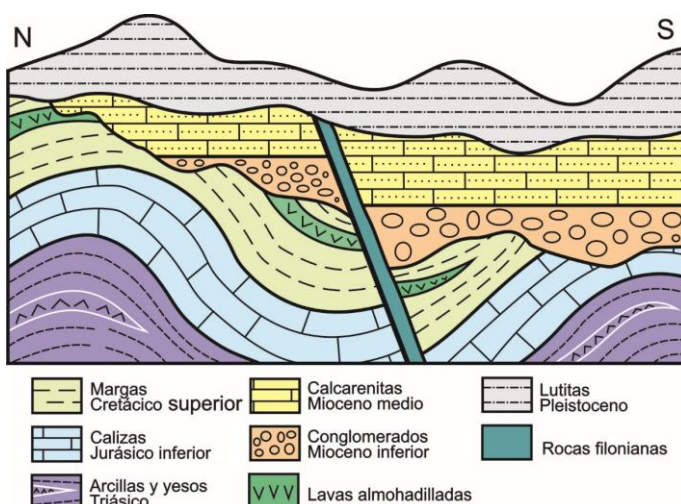
BLOQUE D (Bloque diagrama o corte geológico). Puntuación máxima: 3 puntos.

En este bloque se plantean 2 ejercicios (con dos preguntas cada uno) de los que deberá responder **SOLAMENTE 1**. Cada ejercicio tiene un valor máximo de 3 puntos (cada pregunta del ejercicio tiene un valor máximo de 1.5 puntos).

1. Observe el siguiente bloque diagrama y responda a las cuestiones planteadas en cada apartado:



- a) Describa el tipo de contacto que se observa en los puntos 1, 2 y 3. Ordene de más antiguo a más moderno dichos contactos y razone la respuesta.
 - b) Cite las rocas metamórficas que se observan en el bloque diagrama. ¿Cuál de ellas es la que tiene mayor grado metamórfico? ¿En qué periodo geológico se ha producido el metamorfismo de contacto?
2. Observe el siguiente corte geológico y responda a las cuestiones planteadas en cada apartado:



- a) En el corte geológico hay tres discontinuidades. Identifíquelas de más antigua a más moderna, indicando su nombre y qué unidades litológicas separa.
- b) Describa la historia geológica que se deduce del corte geológico.