

- Instrucciones:**
- a) Duración: 1 hora y 30 minutos
 - b) El alumno desarrollará una de las dos opciones propuestas
 - c) Cada opción consta de dos preguntas prácticas y otras dos teóricas
 - d) Cada pregunta se evaluará con un máximo de 2'5 puntos

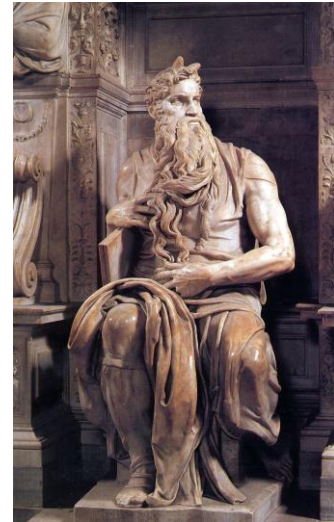
OPCIÓN A

1 A



- 1. Clasifique y comente la imagen 1 A
- 3. Arquitectura egipcia. La tumba y el templo.

2 A



- 2. Clasifique y comente la imagen 2 A
- 4. La pintura barroca española. El realismo barroco: Velázquez y Murillo.

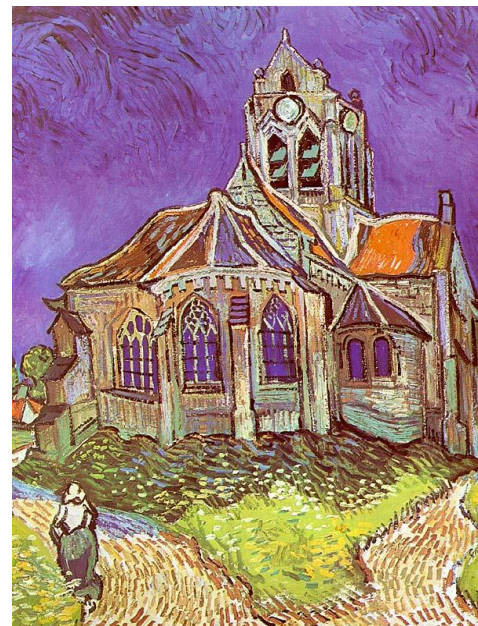
OPCIÓN B

1 B



- 1. Clasifique y comente la imagen 1 B
- 3. Arte nazarí: La Alhambra y el Generalife.

2 B



- 2. Clasifique y comente la imagen 2 B
- 4. La escultura barroca en Italia: Bernini