

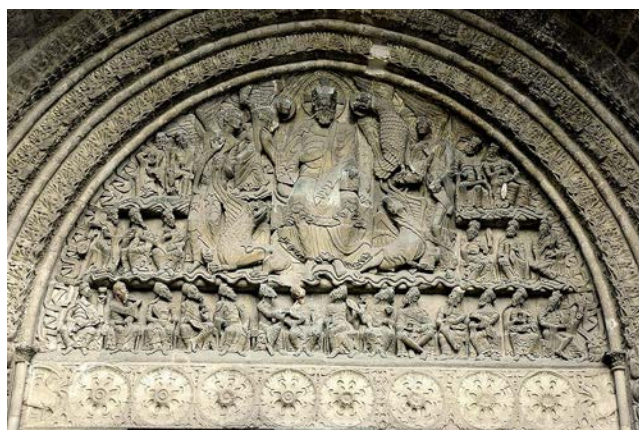
- Instrucciones:
- a) Duración: 1 hora y 30 minutos.
 - b) El alumno desarrollará una de las dos opciones propuestas.
 - c) Cada opción consta de dos preguntas prácticas y otras dos teóricas.
 - d) Cada pregunta se evaluará con un máximo de 2'5 puntos.

OPCIÓN A

1 A



2 A



- 1. Clasifique y comente la imagen 1.A
- 3. El arte nazarí: la Alhambra y el Generalife

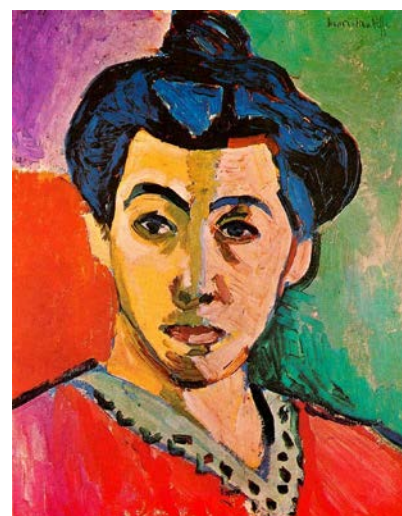
- 2. Clasifique y comente la imagen 2.A
- 4. El templo griego: el Partenón

OPCIÓN B

1 B



2 B



- 1. Clasifique y comente la imagen 1.B
- 3. Arte del siglo XIX. Romanticismo: Delacroix; Realismo: Courbet

- 2. Clasifique y comente la imagen 2.B
- 4. Arte barroco. La gran imagería: Castilla y Andalucía. Murcia