

- Instrucciones:
- Duración: 1 hora y 30 minutos.
 - El alumno desarrollará una de las dos opciones propuestas.
 - Cada opción consta de dos preguntas prácticas y otras dos teóricas.
 - Cada pregunta se evaluará con un máximo de 2'5 puntos.

OPCIÓN A

1 A



- Clasifique y comente la imagen 1.A
- Arquitectura egipcia: la tumba y el templo.

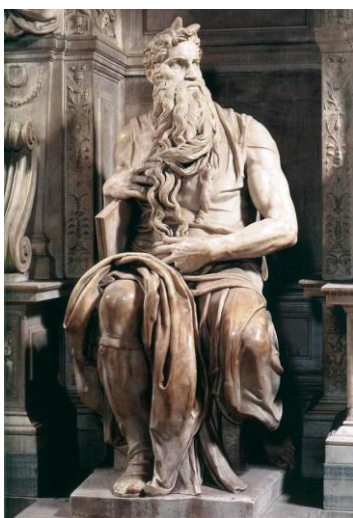
2 A



- Clasifique y comente la imagen 2.A
- La pintura italiana del Trecento: Florencia y Siena.

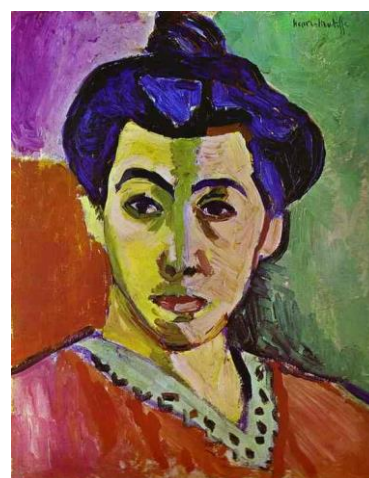
OPCIÓN B

1 B



- Clasifique y comente la imagen 1.B
- Las plantas alabeadas de Bernini y Borromini.

2 B



- Clasifique y comente la imagen 2.B
- Francisco de Goya.