

Geografia

Model 3

Opció elegida

A B

Nota 1ª

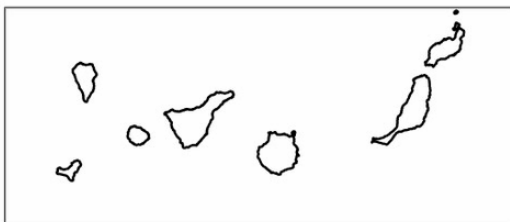
Nota 2ª

Nota 3ª

OPCIÓ A

1. Distingiu al mapa adjunt la localització de tres àrees demogràficament deprimides i de tres àrees que hagin registrat un important creixement demogràfic al llarg dels darrers 20 anys.
(Identifiqueu els elements que es demanen, assenyalau-los al mapa, acolorint-los o amb símbols convencionals i amb el nom localitzat sobre l'indret. Afegiu la llegenda i alguna nota explicativa breu al rectangle en blanc.)

Aferrau la capçalera d'examen
un cop acabat l'exercici



0 100 200 Km



Puntuació màxima 3 punts



2. Definiu o descriu breument **5** termes escollits entre els següents: Clima urbà, Exorreisme, Pluja àcida, Isolínia, Sector primari, Població disseminada, Xarxa radial (de comunicacions), Renda per càpita.

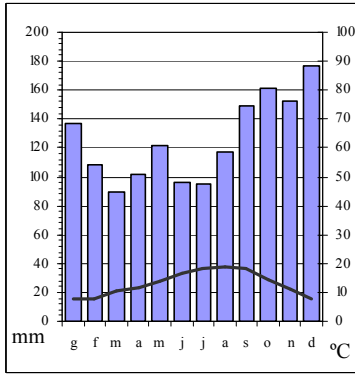
(Es demana una correcta definició amb referència a la matèria de Geografia i convé que vagi acompanyada de qualche exemple il·lustratiu, no es valorarà res escrit fora dels espais delimitats per a cada terme.)

Puntuació màxima 3 punts

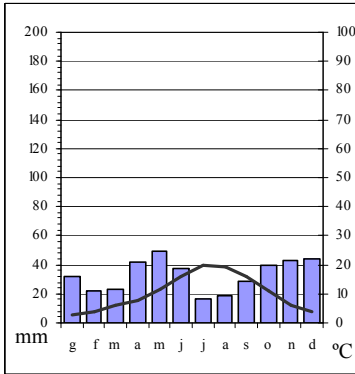
3. Comentau, contestant les qüestions plantejades, els següents gràfics sobre dades climàtiques mitjanes del període 1970-2000 en diversos observatoris.

(L'espai per a la resposta és aquest full i la cara posterior. La resposta ha de ser raonada o indicar els valors o parts del gràfic que la justifiquen. Cal indicar clarament el número de la qüestió que es respon.)

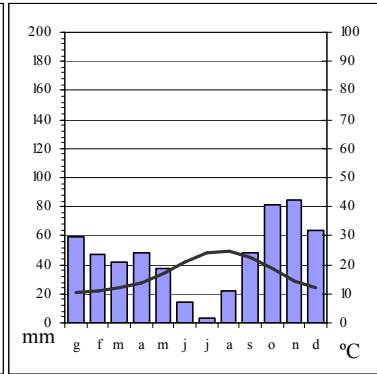
Donosti



Ávila



Maó



Font: AEMET

1. Quin tipus de gràfic són els representats? (0,25 punts)
2. Segons la informació dels gràfics, quines èpoques de l'any són excedentàries o deficitàries hidrològicament en cada un dels observatoris? (0,25 punts)
3. A quin tipus de clima pertany cada una de les localitats? (0,75 punts)
4. Quines són les causes geogràfiques que expliquen les diferències climàtiques que s'aprecien entre els tres observatoris? (0,75 punts)

4. Comentau, contestant les qüestions plantejades, el text següent:
(L'espai per a la resposta és aquest full i la cara posterior. La resposta ha de ser raonada. Cal indicar clarament el número de la qüestió que es respon.)

Quasi 137.000 arbres fruiters han estat arrabassats o abandonats des de 1996

Concretament, dels 372.945 arbres fruiters (cítrics i no cítrics) que estaven en producció el 1996, deu anys després en quedaven 236.010: això significa una reducció del 36,7%. És a dir, un de cada tres fruiters que eren productius a les Illes l'any 1996 han deixat de ser-ho durant els deu anys següents, segons dades del Ministeri d'Agricultura, Pesca i Alimentació.

Aquestes dades donen una idea de l'evolució de l'agricultura balear a la darrera dècada, amb una tendència descendent. La competència de productes de l'exterior, que arriben a preus baixos, i el sobrecost de la producció a les Illes fan que nombrosos agricultors prescindixin dels conreus i, com en el cas dels fruiters, deixin de participar en el cercle comercial, i es limitin a l'aprofitament d'uns pocs arbres per al consum domèstic, si és que no s'arriba a l'abandonament complet.

Com es deu recordar, fa alguns mesos el president del Consell Agrari de Mallorca va quantificar que l'aportació del sector primari al producte interior brut de les Illes Balears no arriba, en l'actualitat, a l'1%.

1. A quin sector productiu fa referència el text anterior? (0,25 punts)
2. Quin procés ha patit aquesta activitat econòmica des de mitjan segle XX cap a l'actualitat? (0,25 punts)
3. Quina és la problemàtica actual d'aquest sector productiu arreu d'Espanya, i amb quines altres activitats econòmiques ha de competir? (0,75 punts)
4. Quines característiques específiques té aquest sector econòmic a les Illes Balears? (0,75 punts)

Puntuació màxima 2 punts

Aferrau una etiqueta identificativa
de codi de barres

Geografia

Model 3

Opció elegida

A B

Nota 1ª

Nota 2ª

Nota 3ª

Aferrau la capçalera d'examen
un cop acabat l'exercici

OPCIÓ B

1. Distingiu al mapa adjunt la localització de tres sectors amb clima mediterrani litoral, dues àrees amb clima mediterrani d'influència continental i una amb clima mediterrani semiàrid.
(Identifiqueu els elements que es demanen, assenyalau-los al mapa, acolorint-los o amb símbols convencionals i amb el nom localitzat sobre l'indret. Afegiu la llegenda i alguna nota explicativa breu al rectangle en blanc.)





Puntuació màxima 3 punts

2. Definiu o descriu breument **5** termes escollits entre els següents: Comunitat autònoma, Coordenades geogràfiques, Albufera, Pis o estatge de vegetació, Reserva de la biosfera, Cicle demogràfic antic, Balança comercial, Districte central de negocis (CBD).

(Es demana una correcta definició amb referència a la matèria de Geografia i convé que vagi acompanyada de qualche exemple il·lustratiu, no es valorarà res escrit fora dels espais delimitats per a cada terme.)



Puntuació màxima 3 punts

3. Comentau, contestant les qüestions plantejades, la taula següent, que fa referència a la distribució de les terres de cultiu de cada una de les comunitats autònomes segons siguin de secà o de reguiu.

(L'espai per a la resposta és aquest full i la cara posterior. La resposta ha de ser raonada o indicar els elements dels gràfics que la justifiquen, per això es poden remarcar amb símbols punts concrets als gràfics. Cal indicar clarament el número de la qüestió que es respon.)

Comunitats autònomes	% de secà	% de reguiu
Andalusia	85,4	14,6
Aragó	87,6	12,4
Astúries, Principat d'	98,6	1,4
Balears, Illes	95,1	4,9
Canàries	73,5	26,5
Cantàbria	99,7	0,3
Castella i Lleó	93,5	6,5
Castella-la Manxa	92,3	7,7
Catalunya	85,6	14,4
Comunitat Valenciana	70,1	29,9
Extremadura	93,0	7,0
Galícia	96,4	3,6
Madrid, Comunitat de	94,5	5,5
Múrcia, Regió de	72,2	27,8
Navarra, Comunitat Foral de	90,7	9,3
País Basc	97,2	2,8
Rioja, La	92,3	7,7

1. Quines són les comunitats autònomes on el pes específic de l'agricultura de reguiu és major? (0,25 punts)
2. Quines són les produccions agrícoles principals que es cultiven mitjançant reguiu? (0,25 punts)
3. Agrupau les diverses comunitats autònomes en funció del major o menor percentatge de terres regades (0,75 punts)
4. Quins motius físics i socials expliquen les diferències en el percentatge de terres de secà o de reguiu? (0,75 punts)



4. Comentau, contestant les qüestions plantejades, el text següent:

(L'espai per a la resposta és aquest full i la cara posterior. La resposta ha de ser raonada. Cal indicar clarament el número de la qüestió que es respon.)

2012: El pitjor any del segle XXI

L'estiu de 2012 fou extremadament càlid i sec a Espanya, condicions que varen afavorir que aquest fos l'any pitjor pel que fa a la superfície forestal calcinada des de 1994, any en què es varen cremar quasi mig milió d'hectàrees.

El 2012 es varen cremar 216.893 ha, una superfície equivalent a la de la província de Biscaia. Dels 15.978 incendis registrats, més de nou mil foren intencionats. Entre aquests, almenys 2.888 foren provocats per pastors i ramaders per regenerar pastures, 211 per facilitar la caça i 143 per revenges.

La Comunitat Valenciana va patir especialment els incendis estiuencs i encapçalà el rànquing per comunitats autònomes, amb 26.931 ha afectades. L'incendi iniciat a Cortes de Pallars (València), provocat per una negligència de dos operaris que soldaven unes plaques solars en plena onada de calor, va afectar 28.879 ha. Es va convertir d'aquesta manera en el segon incendi més greu del segle XXI a Espanya, només superat pel sinistre de Río Tinto (Huelva), que el 2004 va calcinar 29.867 ha.

1. A quin problema de les àrees forestals del sud d'Europa fa referència el text? *(0,25 punts)*
2. Quines són les àrees geogràfiques d'Espanya més afectades per aquest fenomen? *(0,25 punts)*.
3. Quines són les causes físiques i socials que expliquen la forta incidència d'aquest problema? *(0,75 punts)*
4. Quines conseqüències mediambientals provoca? *(0,75 punts)*