

Geografia

Model 1

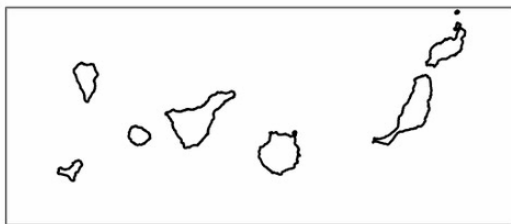
B Opció elegida

A B

OPCIÓ A

1. Distingiu al mapa adjunt la localització de tres àrees geogràfiques amb predomini de la gran propietat agrària i de tres àrees amb predomini de la petita propietat agrària.
(Identificau els elements que es demanen, assenyalau-los al mapa, acolorint-los o amb símbols convencionals i amb el nom localitzat sobre l'indret. Afegiu la llegenda i alguna nota explicativa breu al rectangle en blanc.)

Aferrau la capçalera d'examen
un cop acabat l'exercici



0 100 200 Km



Puntuació màxima 3 punts

2. Definiu o descriu breument **5** termes escollits entre els següents: Modelat litoral, Continentalitat climàtica, Transvasament entre conques, Endemisme, Sector secundari, Agroturisme, Pesca litoral, Eixample.

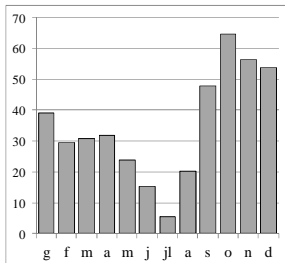
(Es demana una correcta definició amb referència a la matèria de Geografia, i convé que vagi acompanyada de qualche exemple il·lustratiu, no es valorarà res escrit fora dels espais delimitats per a cada terme.)

Puntuació màxima 3 punts

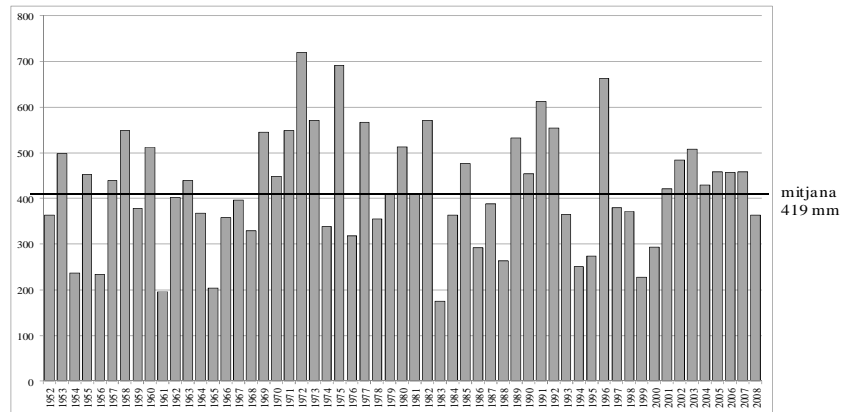
3. Comentau, contestant les qüestions plantejades, els gràfics següents:

(L'espai per a la resposta és aquest full i la cara posterior. La resposta ha de ser raonada o indicar els valors que la justifiquen. Cal indicar clarament el número de la qüestió que es respon.)

Aeroport d'Eivissa (1952-2008)
distribució de la precipitació mitjana mensual (mm)



Aeroport d'Eivissa, precipitació anual (mm): 1952-2008



Font de les dades: AEMET

1. A quin tipus de clima pertanyen els gràfics?, quines són les seves característiques? (0,25 punts)
2. Quines són les característiques de la distribució de la precipitació mensual en aquesta localitat? (0,25 punts)
3. Analitzau breument el grau de regularitat de les precipitacions en aquest observatori entre els diversos anys de la sèrie. Quines conseqüències pot tenir sobre la societat i el medi? (0,75 punts)
4. Esmentau el tipus de vegetació que es presenta a les àrees amb aquest clima i comentau breument les adaptacions que han desenvolupat les plantes per adaptar-se a aquest règim de precipitació. (0,75 punts)

Puntuació màxima 2 punts



4. Comentau, contestant les qüestions plantejades, el text següent:

(L'espai per a la resposta és aquest full i la cara posterior. La resposta ha de ser raonada. Cal indicar clarament el número de la qüestió que es respon.)

La modernització del transport de passatgers per ferrocarril d'alta velocitat ha suposat una política d'inversió excessiva, ja que Espanya disposa de més quilòmetres d'alta velocitat, 5.400, que França, 4.800, o Alemanya, 2.000, però transporta tan sols 16 milions de passatgers, enfront dels 70 de França i els 180 d'Alemanya. Aquesta política, que, com va passar amb les carreteres des del segle XVIII, o amb el ferrocarril a partir del segle XIX, s'ha desenvolupat sobre la base d'una xarxa radial, ha suposat una gran despesa d'oportunitat, perquè, amb excepció de les línies Madrid-Sevilla o Madrid-Barcelona, el nivell d'utilització d'aquest mitjà és limitat, atès que competeix amb dificultat amb l'avió. La inversió en l'AVE ha estat al voltant dels 30.000 milions d'euros, i en aeroports, de 15.000 milions d'euros, però s'han transportat en AVE tan sols el 10 per cent dels passatgers transportats en avió el 2010.

Joaquim Coello (resumit)

1. A quin mitjà de transport fa referència el text?, quines són les seves característiques? (0,25 punts)
2. Quin tipus de distribució segueix la xarxa de transports per terra de la part espanyola de la península Ibèrica? (0,25 punts)
3. Quins són els motius polítics, històrics i socials que expliquen aquest tipus de distribució de la xarxa de carreteres i ferrocarrils? (0,75 punts)
4. Quines conseqüències econòmiques i socials té aquest tipus d'organització de les vies de comunicació? (0,75 punts)

Geografia

Model 1

Opció elegida
 A

Nota 1ª Nota 1ª

Nota 2ª Nota 2ª

Nota 3ª Nota 3ª

Aferrau la capçalera d'examen
un cop acabat l'exercici

OPCIÓ B

1. Distingiu al mapa adjunt la localització de tres conques amb un règim fluvial irregular, i dues conques amb un règim fluvial regular.
(Identifiqueu els elements que es demanen, assenyalau-los al mapa, acolorint-los o amb símbols convencionals i amb el nom localitzat sobre l'indret. Afegiu la llegenda i alguna nota explicativa breu al rectangle en blanc.)





| |
|--------------------------------|
| Puntuació màxima 3 punts |
|--------------------------------|

2. Definiu o descriu breument **5** termes escollits entre els següents: Mapa topogràfic, Endorreisme, Vegetació xeròfila, Reciclatge, Recurs renovable, Repoblació forestal, Tractats de Roma, Rururbanització.

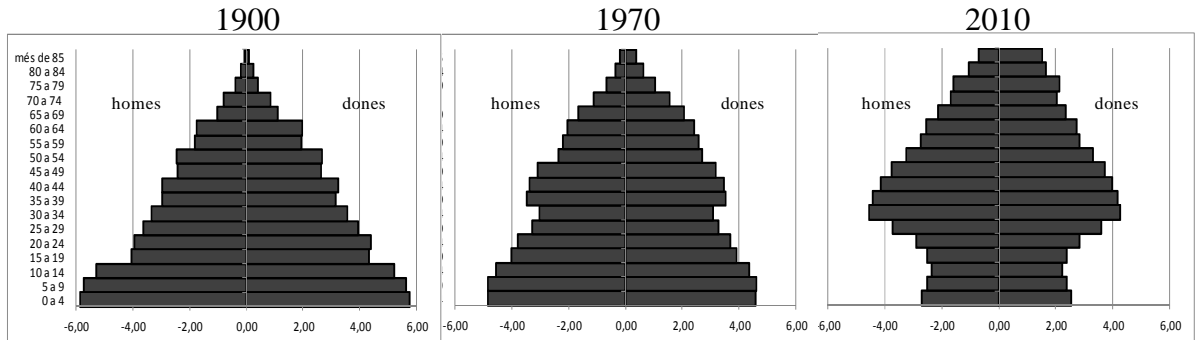
(Es demana una correcta definició amb referència a la matèria de Geografia i convé que vagi acompanyada de qualche exemple il·lustratiu. No es valorarà res escrit fora dels espais delimitats per a cada terme.)



| |
|--------------------------------|
| Puntuació màxima 3 punts |
|--------------------------------|

3. Comentau, contestant les qüestions plantejades, els tres gràfics següents, referits a la composició percentual de la població d'Espanya per grups d'edat i sexe el 1900, 1970 i 2010.

(L'espai per a la resposta és aquest full i la cara posterior. La resposta ha de ser raonada o indicar els elements dels gràfics que la justifiquen, per això es poden remarcar amb símbols punts concrets als gràfics. Cal indicar clarament el número de la qüestió que es respon.)



Font de les dades: Instituto Nacional de Estadística

1. Quines característiques presentava la piràmide de població espanyola el 1900? (0,25 punts)
2. Quines característiques diferencials presenta la piràmide de població de 1970 en relació amb la de 1900? (0,25 punts)
3. Quines són les característiques de la distribució de la població per edat i sexe el 2010? (0,75 punts)
4. A quins factors responen els elevats percentatges de població en uns determinats grups d'edat a les piràmides de 1900 i de 2010? (0,75 punts)

Puntuació màxima 2 punts

4. Comentau, contestant les qüestions plantejades, el text següent:

(L'espai per a la resposta és aquest full i la cara posterior. La resposta ha de ser raonada. Cal indicar clarament el número de la qüestió que es respon.)

Les dades reflecteixen un país amb un teixit industrial en declivi. No són dades conjunturals o vinculades exclusivament al cicle econòmic actual, sinó que es tracta d'una tendència més de fons. El valor afegit brut de la indústria representa el 15,1% del total, no arriba a la meitat del que tenia fa 35 anys. Se situa tres punts per sota de la mitjana de la UE i molt enfora del 22% d'Alemanya, el 19,7% de Suècia o el 18,8% d'Itàlia.

La producció industrial cau a un ritme del -5,8% anual. La utilització de la capacitat productiva de les fàbriques se situa al 71,6%, la qual cosa significa que pràcticament la tercera part de l'aparell productiu està ocios per manca de demanda.

El resultat d'aquestes dades és una caiguda sense precedents de l'ocupació industrial. Avui hi ha a Espanya més d'un milió de llocs de treball menys a la indústria que fa tres dècades. El 1976 la població ocupada en aquest sector era de més de 3,5 milions, i avui són poc més de 2,4; encara que, si se n'exclou la construcció, aquesta xifra baixa a 2,1 milions.

Ni tan sols durant els anys de bonança econòmica, Espanya va assolir els nivells d'ocupació industrial precedents. Es tracta d'un sector industrial tecnològicament endarrerit: tan sols el 3,7% de les empreses, el 5,4% de la producció i el 4,9% de l'ocupació corresponen a indústries d'elevat contingut tecnològic. A més, les empreses espanyoles tenen una dimensió mitjana molt reduïda, el 86% de les indústries té menys de 20 treballadors, xifra molt allunyada dels valors mitjans de la Unió Europea.

El Confidencial (modificat)

1. A quin sector productiu fa referència el text?, quin tipus d'activitats comprèn? (0,25 punts)
2. Quines són les comunitats autònomes en què aquest sector és més important? (0,25 punts)
3. Quina és la situació actual d'aquest sector productiu a Espanya? (0,75 punts)
4. Quines són les condicions del medi físic que expliquen l'escàs desenvolupament actual i històric d'aquest sector productiu? (0,75 punts)