



Geografia

Model 1

Opció elegida

A B

Nota 1a

Revisió

Error tècnic

Nota 2a

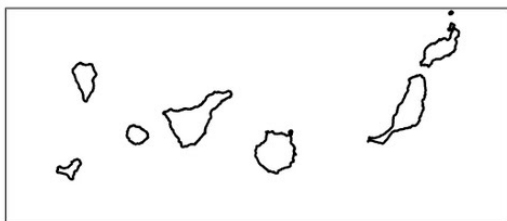
Nota 3a

Opció A

1. Distingiu al mapa adjunt la localització de tres ports amb important trànsit de passatgers i dos ports especialitzats en mercaderies.

(Identifiqueu els elements que es demanen, assenyalau-los al mapa, acolorint-los o amb símbols convencionals i amb el nom localitzat sobre l'indret. Afegiu la llegenda i alguna nota explicativa breu al rectangle en blanc.)

Aferrau la capçalera d'examen
un cop acabat l'exercici



0 100 200 Km



Puntuació màxima 2,5 punts



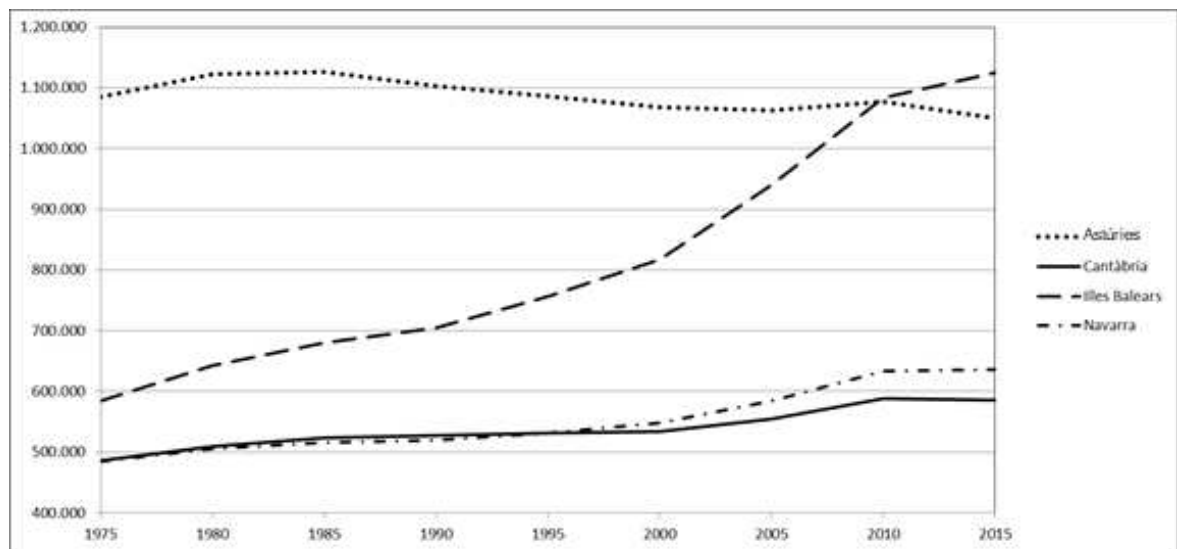
2. Definiu o descriu breument 5 termes escollits entre els següents: Escala cartogràfica, Meseta, Desertització, Treball a temps parcial, Agroturisme, Policultiu, Turisme de masses, Unió Europea.

(Es demana una correcta definició amb referència a la matèria de Geografia, i convé que vagi acompanyada de qualque exemple il·lustratiu. No es valorarà res escrit fora dels espais delimitats per a cada terme.)

Puntuació màxima 2,5 punts

3. Comentau, contestant les qüestions plantejades, el gràfic següent, referit a l'evolució de la població en diverses comunitats autònomes:

(L'espai per a la resposta és aquest full i la cara posterior. La resposta ha de ser raonada o s'han d'indicar els valors que la justifiquen. Cal indicar clarament el número de la qüestió que es respon.)



Evolució de la població en determinades comunitats autònomes (1975-2015):

1. Quins diferents comportaments demogràfics s'aprecien al gràfic? (0,50 punts)
2. Quines han estat les èpoques en què el creixement o descens ha estat més notori? (0,50 punts)
3. Quins motius expliquen les diferències que s'aprecien al nivell territorial? (0,75 punts)
4. Quins motius expliquen les diferències observades al llarg dels anys? (0,75 punts)



Puntuació màxima 2,5 punts

4. Comentau, contestant les qüestions plantejades, la següent taula estadística, referida a la precipitació mitjana mensual i anual de determinats observatoris:

(L'espai per a la resposta és aquest full i la cara posterior. La resposta ha de ser raonada. Cal indicar clarament el número de la qüestió que es respon.)

	Gen	Feb	Mar	Abr	Mai	Jun	Jul	Ago	Set	Oct	Nov	Des	Any
Aeroport de Gran Canària	25	24	12	6	1	0	0	0	9	16	22	31	151
Aeroport de Bilbao	120	86	90	107	78	60	50	76	73	111	147	122	1134
Aeroport de València	37	34	30	40	38	18	12	16	63	72	51	48	461

Repartiment de precipitacions expressades en mm. Font: AEMET.

1. Quins tipus de distribució de la precipitació al llarg de l'any es poden observar a la taula adjunta? *(0,50 punts)*
2. Quines són les èpoques més plujoses i més seques en cada un dels observatoris assenyalats? *(0,50 punts)*
3. Quins tipus de clima té cada un dels indrets representats?, quines són les característiques generals? *(0,75 punts)*
4. Esmentau les conseqüències que per a l'activitat agrària pot tenir que un indret tingui un o altre dels climes representats. *(0,75 punts)*



Puntuació màxima 2,5 punts

Opció B

1. Distingiu al mapa 2 àrees amb clima de muntanya i 3 àrees amb clima mediterrani litoral.

(Identifiqueu els elements que es demanen, assenyalau-los al mapa, acolorint-los o amb símbols convencionals i amb el nom localitzat sobre l'indret. Afegiu la llegenda i alguna nota explicativa breu al rectangle en blanc.)



Puntuació màxima 2,5 punts



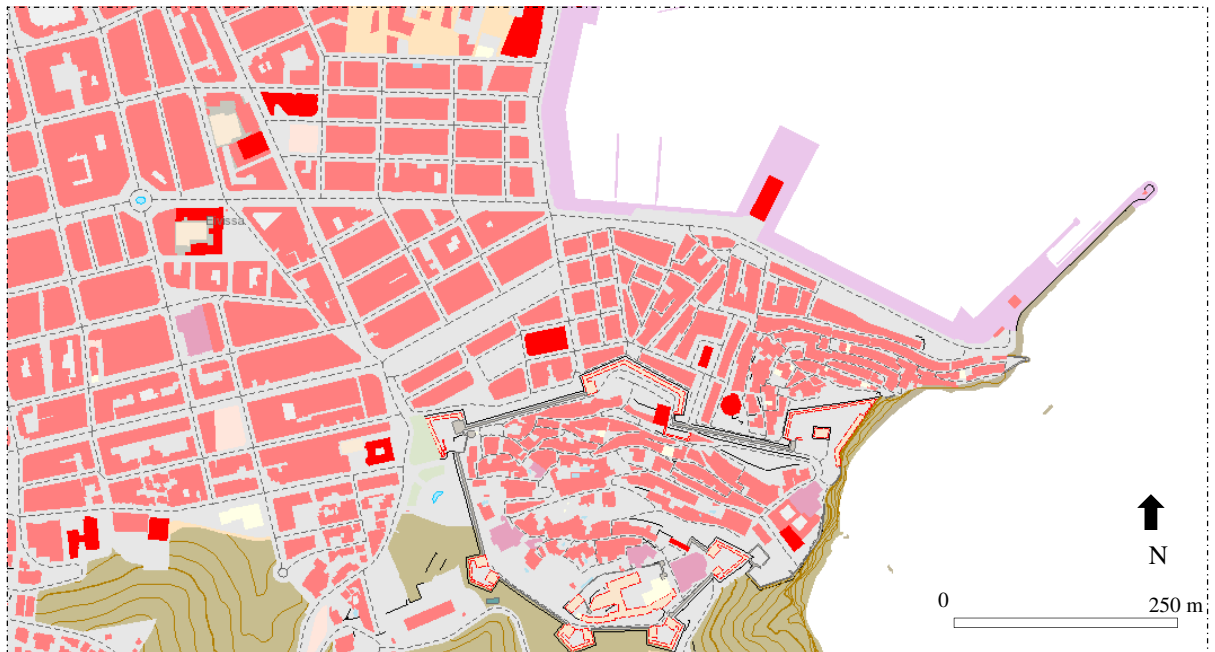
2. Definiu o descriuiu breument 5 termes escollits entre els següents: Isolínia, Plana litoral, Aridesa, Sector secundari, Repoblació forestal, Indústria puntera, Transports discrecionals, Polígon industrial.

(Es demana una correcta definició amb referència a la matèria de Geografia, i convé que vagi acompanyada de qualque exemple il·lustratiu. No es valorarà res escrit fora dels espais delimitats per a cada terme.)

Puntuació màxima 2,5 punts

3. Comentau, contestant les qüestions plantejades, el següent plànol, corresponent a la part central de la ciutat d'Eivissa.

(L'espai per a la resposta és aquest full i la cara posterior. La resposta ha de ser raonada. Cal indicar clarament el número de la qüestió que es respon.)



Font: IDEIB

1. Quines dues àrees contrastades pel que fa a la trama urbana es poden distingir al plànol? *(0,50 punts)*
2. A quines dues parts de la ciutat corresponen i quines són les seves característiques? *(0,50 punts)*
3. A quines èpoques històriques respon la seva gènesi? *(0,75 punts)*
4. Quines són les funcions de cada una? *(0,75 punts)*



Puntuació màxima 2,5 punts

4. Comentau, contestant les qüestions plantejades, el text següent:

(L'espai per a la resposta és aquest full i la cara posterior. La resposta ha de ser raonada. Cal indicar clarament el número de la qüestió que es respon.)

L'ingrés d'Espanya a la Comunitat Europea es va produir en el moment en què la Comunitat havia decidit revisar a fons la seva política agrària, per mor de les disfuncionalitats que havien sorgit a conseqüència d'una excessiva i costosa protecció de l'agricultor; en alguns moments, la política agrària comunitària va arribar a tenir despeses que suposaven entre un 60 i un 65 per cent del pressupost comunitari.

Inicialment, la política de l'Europa comunitària va originar un mercat agrari comú amb capacitat d'autoabastir-se i exportar, mitjançant la protecció a l'agricultor amb uns preus alts i subvencions. A partir dels anys seixanta, Europa va anar acumulant enormes quantitats d'excedents: cereals, vi, llet, mantega, carn de vacum...

La política agrària comunitària aplicada a partir de la dècada de 1980 es va basar a mantenir l'agricultura com a forma de preservar el medi ambient, i destacava la necessitat d'estimular la competitivitat de l'agricultura mitjançant un mecanisme de preus modulats per regions o qualitats de terra i d'ajuts directes que compensassin les pèrdues de renda dels agricultors europeus en el context internacional. Això s'instrumentalitzava mitjançant unes quotes de producció per països i conreus, subvencionats mentre es mantinguessin en els límits marcats, i penalitzats en superar-los.

El resultat ha estat una desorientació dels agricultors: allò que produeix l'agricultura no té mercat, es diu als agricultors que han de produir menys i que han d'extensificar els conreus, se'ls subvenciona per restar en un món rural empobrit en el qual han de continuar presents per conservar la natura i preservar una civilització mil·lenària.

(F. Molinero, modificat)

1. A quin procés d'integració plurinacional fa referència el text? *(0,50 punts)*
2. De quins acords havia sorgit aquesta entitat econòmica i política europea? Quins foren els països fundacionals? *(0,50 punts)*
3. Com ha evolucionat aquesta comunitat econòmica de diversos països fins a esdevenir una entitat política plurinacional? *(0,75 punts)*
4. Quins problemes va suposar per a l'agricultura espanyola la integració en aquesta entitat plurinacional? *(0,75 punts)*



Puntuació màxima 2,5 punts

**Aferrau una etiqueta identificativa
amb codi de barres**

