



Geografia

Model 1

Opció elegida

A B

Nota 1a

Revisió

Error tècnic

Nota 2a

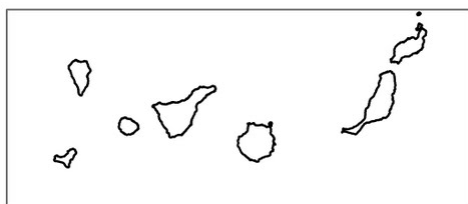
Nota 3a

Aferrau la capçalera d'examen
un cop acabat l'exercici

Opció A

1. Distingiu al mapa adjunt tres ports amb forta presència de turisme de creuers i dos ports especialitzats en desembarcament de mercaderies.

(Identifiqui els elements que es demanen, assenyalau-los al mapa, acolorint-los o amb símbols convencionals i amb el nom localitzat sobre l'indret. Afegiu la llegenda i alguna nota explicativa breu al rectangle en blanc.)



0 100 200 Km



Puntuació màxima 2,5 punts



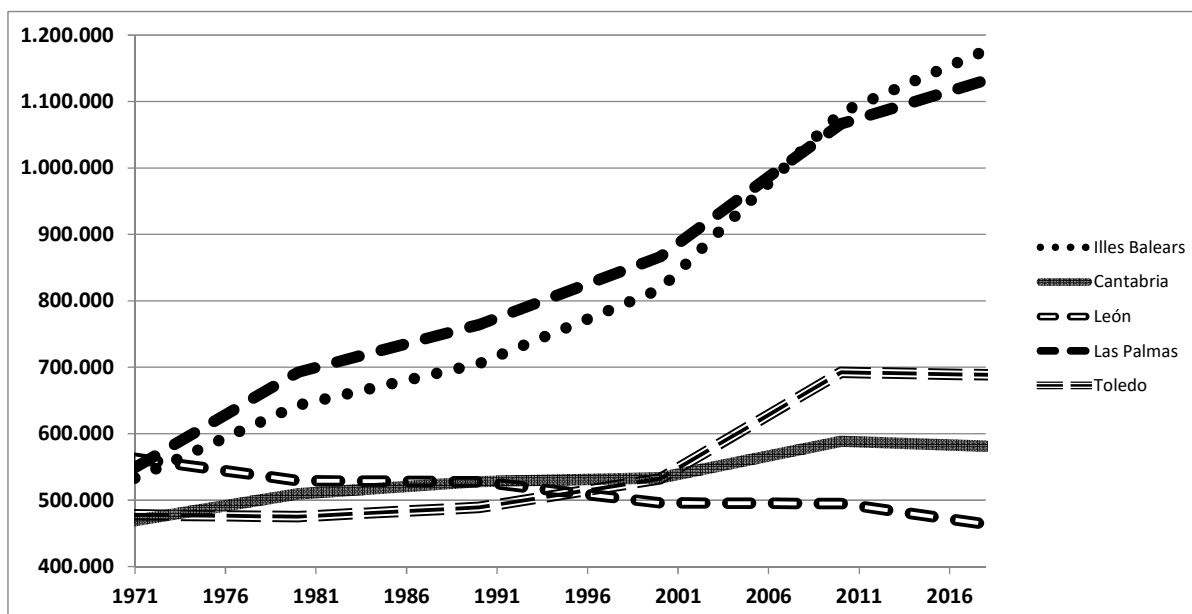
2. Definiu o descriuiu breument **5** termes escollits entre els següents: Província, Orogènia alpina, Règim fluvial, Vegetació xeròfila, Mortalitat infantil, Sector públic, Parceria, Matèria primera.

(Es demana una correcta definició amb referència a la matèria de Geografia, i convé que vagi acompanyada de qualche exemple il·lustratiu. No es valorarà res escrit fora dels espais delimitats per a cada terme.)

Puntuació màxima 2,5 punts

3. Comentau, contestant les qüestions plantejades, el gràfic següent, referit a l'evolució demogràfica de cinc províncies espanyoles.

(L'espai per a la resposta és aquest full i la cara posterior. La resposta ha de ser raonada. Cal indicar clarament el número de la qüestió que es respon.)



Gràfic evolutiu de la població a les províncies de les Illes Balears, Cantàbria, Lleó, Las Palmas i Toledo entre 1971 i 2018. Font: INE.

1. Quins tipus d'evolució històrica de la població es poden distingir entre les províncies que s'assenyalen? (0,50 punts)
2. Quins són els moments històrics que marquen els canvis de tendència en la població de les àrees indicades? (0,50 punts)
3. Quins factors econòmics i socials expliquen el creixement demogràfic de determinades províncies? (0,75 punts)
4. Quines conseqüències en relació amb el futur desenvolupament de cada una de les àrees poden tenir els processos demogràfics observats? (0,75 punts)



Puntuació màxima 2,5 punts

4. Comentau, contestant les qüestions plantejades, la següent taula estadística, referida a la precipitació total anual (expressada en mm) en diversos observatoris entre 2010 i 2018 i als valors mitjans normals de precipitació.

(L'espai per a la resposta és aquest full i la cara posterior. La resposta ha de ser raonada. Cal indicar clarament el número de la qüestió que es respon.)

	2010	2011	2012	2013	2014	2015	2016	2017	2018	Valors mitjans normals
València	436.4	444.5	295.2	325.8	288.8	420.0	544.6	335.6	794.5	475
Madrid	557.3	380.4	331.7	373.0	417.3	278.4	486.0	256.1	589.2	421
Sevilla	908.6	396.2	462.7	404.7	634.5	336.2	619.2	321.0	594.7	539
Maó	780.5	592.9	368.0	635.4	554.4	606.0	341.5	457.8	811.7	546

Font: AEMET.

1. Quines diferències es poden observar entre la pluviometria anual en els anys observats? (0,50 punts)
2. Quin tipus de relació tenen les precipitacions reals dels diversos anys observats en relació amb els valors mitjans? (0,50 punts)
3. A quina característica dels climes mediterranis responen les diferències observades? (0,75 punts)
4. Quines són les conseqüències dels períodes excessius o deficitaris de precipitació en relació amb la societat i el medi ambient de les àrees afectades? (0,75 punts)

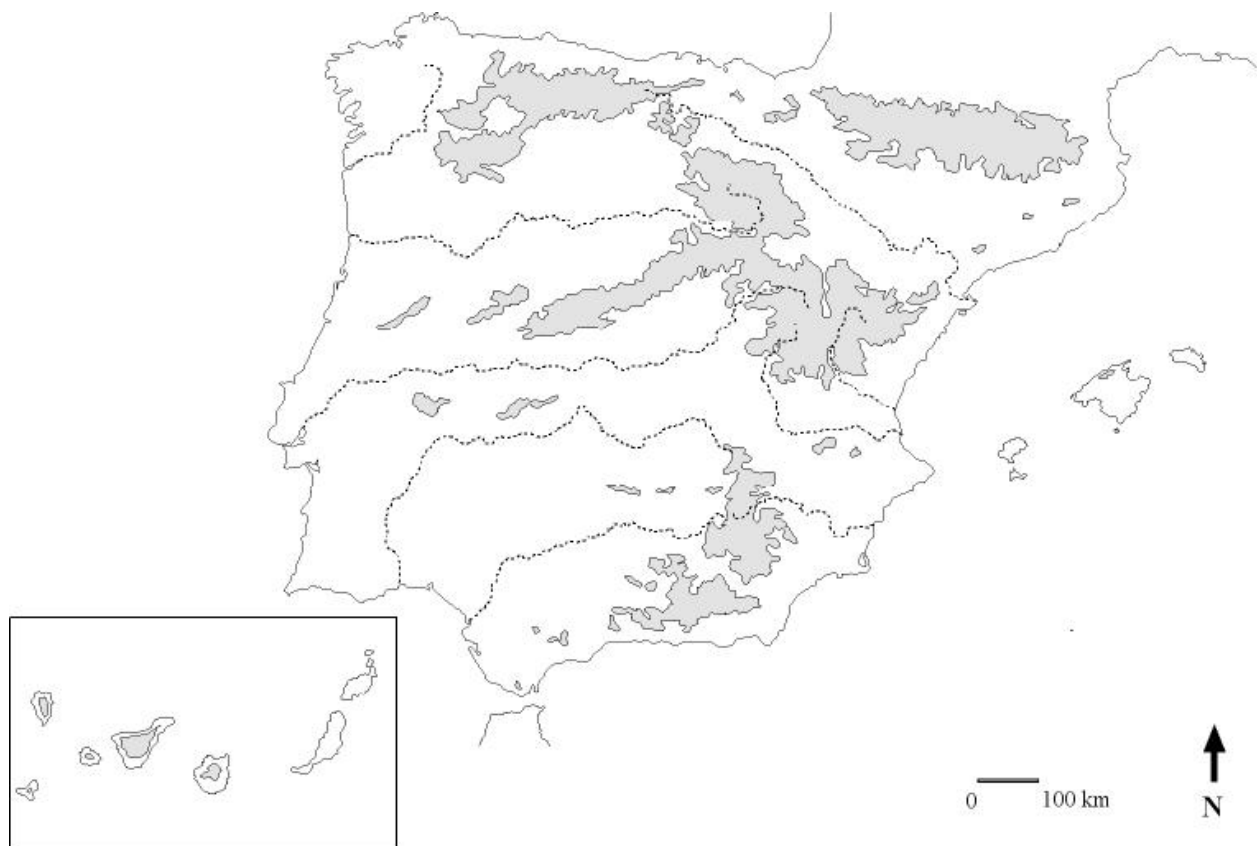


Puntuació màxima 2,5 punts

Opció B

1. Distingiu al mapa dues àrees amb predomini de la vegetació eurosiberiana i tres àrees amb predomini de vegetació de tipus mediterrani.

(Identificau els elements que es demanen, assenyalau-los al mapa, acolorint-los o amb símbols convencionals i amb el nom localitzat sobre l'indret. Afegiu la llegenda i alguna nota explicativa breu al rectangle en blanc.)



Puntuació màxima 2,5 punts

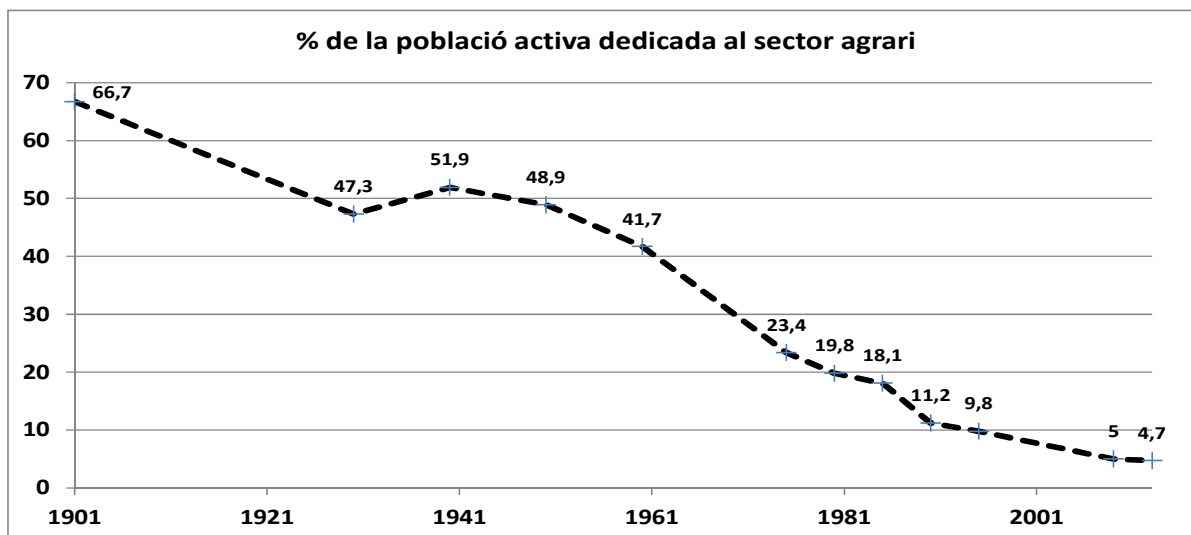
2. Definiu o descriuiu breument **5** termes escollits entre els següents: Terme municipal, Meseta, Torrent, Garriga, Població disseminada, Policultiu, Deslocalització industrial, Comerç en línia.

(Es demana una correcta definició amb referència a la matèria de Geografia, i convé que vagi acompanyada de qualche exemple il·lustratiu. No es valorarà res escrit fora dels espais delimitats per a cada terme.)

Puntuació màxima 2,5 punts

3. Comentau, contestant les qüestions plantejades, el següent gràfic, corresponent a l'evolució del percentatge de la població activa total que es dedica al sector agrari.

(L'espai per a la resposta és aquest full i la cara posterior. La resposta ha de ser raonada. Cal indicar clarament el número de la qüestió que es respon.)



Font de les dades: Institut Nacional d'Estadística (INE).

1. Quina evolució ha seguit el percentatge de la població activa dedicada al sector agrari des de 1900 fins a l'actualitat? (0,50 punts)
2. Quins períodes es poden distingir en aquest procés evolutiu? (0,50 punts)
3. Quins són els motius que expliquen l'evolució que s'aprecia? (0,75 punts)
4. Quines conseqüències sobre la societat i el medi ha tingut el procés patit pel sector agrari? (0,75 punts)



Puntuació màxima 2,5 punts

4. Comentau, contestant les qüestions plantejades, la taula estadística següent, corresponent a la distribució en % de les estades de turistes segons tipus d'establiments el mes d'agost de 2018.

(L'espai per a la resposta és aquest full i la cara posterior. La resposta ha de ser raonada. Cal indicar clarament el número de la qüestió que es respon.)

	Hotels	Càmpings	Apartaments	Turisme rural
Andalusia	71,6	9,4	16,5	2,5
Illes Balears	82,3	0,6	15,5	1,6
Catalunya	55,7	33,3	9,1	1,8
Galícia	69,2	20,4	5,5	5,0
La Rioja	41,6	48,2	5,1	5,1

Font: Processament de dades de l'INE.

1. Quin tipus d'allotjament turístic predomina a les diferents comunitats? (0,50 punts)
2. Quins tipus de comunitats es poden diferenciar pel que fa al pes específic del turisme rural i de càmping? (0,50 punts)
3. Quins són els motius que expliquen les diferències territorials apreciades en relació amb els diferents tipus d'allotjament? (0,75 punts)
4. Quines conseqüències per al medi i la societat poden tenir les diferències apreciades? (0,75 punts)



Puntuació màxima 2,5 punts

**Aferrau una etiqueta identificativa
amb codi de barres**