



Geologia	Model 1	Opció elegida A <input type="checkbox"/> B <input type="checkbox"/>	Nota 1a	Revisió	Error tècnic	Nota 2a	Nota 3a
----------	---------	--	---------	---------	--------------	---------	---------

Tria una de les dues opcions. Respon a cada una de les qüestions plantejades només a l'espai disponible. Les preguntes tipus test equivocades resten un 25 per cent del seu valor.

OPCIÓ A

Preguntes obertes de resposta curta (màxim 4-5 línies)

1. Comenta breument tot posant algun exemple quina és la importància del coneixement geològic en la vida diària. **(1 punt)**

2. Indica quins són els motors que mouen els processos geològics externs. **(1 punt)**

3. Explica breument en què consisteix la teoria de la tectònica de plaques. **(1 punt)**

4. Comenta algun risc geològic natural lligat a la dinàmica de la hidrosfera. **(1 punt)**

5. Comenta breument algun tipus d'aqüífer. Fes-ne un esquema. **(1 punt)**

Aferrau la capçalera d'examen
un cop acabat l'exercici

Preguntes de resposta multiopció. Marca l'opció correcta a la casella corresponent. Les preguntes equivocades resten. (0,2 punts per pregunta)

6. La presència de roques carbonatades a les Balears és la responsable del domini del modelat:

- càrstic fluvial volcànic desèrtic

7. Les roques són:

- agregats naturals monominerals agregats naturals orgànics
 agregats naturals poliminerals agregats naturals mono o poliminerals

8. L'edat de la Terra és al voltant de:

- 4.600 MA 25.000 MA 100.000 a 17.800 MA

9. Les ones sísmiques S no es transmeten en medi:

- sòlid fluid ni sòlid ni fluid fràgil

10. Un règim tectònic distensiu dona lloc a falles:

- normals inverses transformants totes són correctes

11. Podem trobar fòssils a les roques: ígnies i metamòrfiques

- sedimentàries i ígnies sedimentàries totes les anteriors

12. En la formació d'un sòl edàfic hi té molta importància la: activitat biològica

- acumulació d'aigua presència de roques ígnies totes les anteriors

13. La zona saturada d'un aqüífer és aquella en la qual la porositat és plena de:

- aire aigua gas petroli

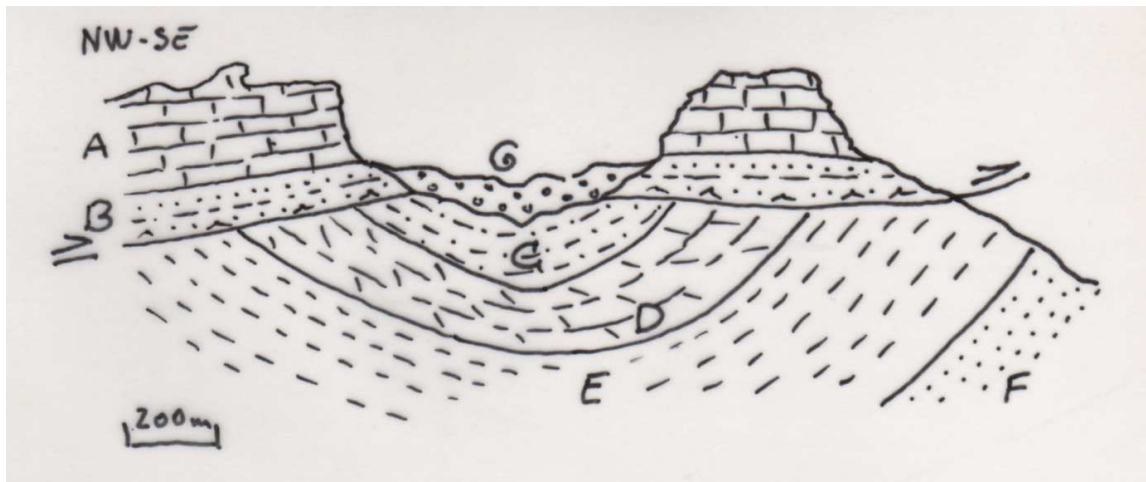
14. Quin és el procés geològic més freqüent a les Balears?

- despreniments terratrèmols vulcanisme cap dels anteriors

15. Quina d'aquestes roques no dona un modelat càrstic?

- calcària guix basalt marbre

Comentaris sobre un tall geològic



Llegenda: A: calcàries; B: gresos amb guix; C: gresos margosos; D: dolomies; E: margues; F: gresos silícics; G: al·luvions. A i B: Mesozoic; C-F: Cenozoic.

16. Explica de forma molt esquemàtica la història geològica representada a la figura **(1,5 punts)**:

17. Respon a les preguntes següents **(0,5 punts per pregunta)**:

— Ordena els estrats de més antic a més modern.

— Hi ha algun tipus de discontinuïtat estratigràfica? Comenta-les i situa-les al tall.

— Hi ha estructures de deformació? Comenta-les i situa-les al tall.



OPCIÓ B

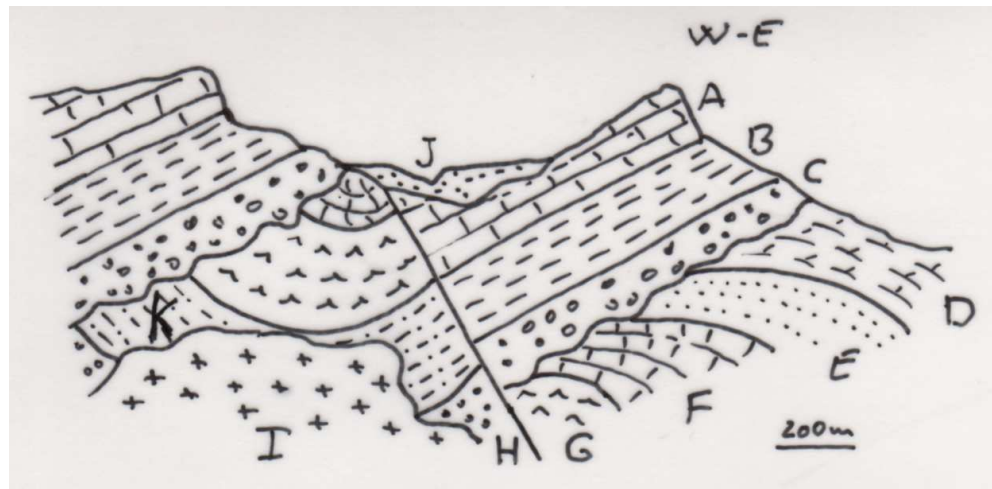
Preguntes obertes de resposta curta (màxim 4-5 línies)

1. Comenta breument algun canvi de tipus climàtic que hagi ocorregut en la història geològica. **(1 punt)**
2. Què és un sòl edàfic? **(1 punt)**
3. Com explica la teoria de la tectònica de plaques la formació de serralades? **(1 punt)**
4. Comenta algun risc geològic natural que es pugui donar a la teva comunitat. **(1 punt)**
5. Defineix què és el nivell freàtic. Fes-ne un esquema. **(1 punt)**

Preguntes de resposta multiopció. Marca l'opció correcta a la casella corresponent. Les preguntes equivocades resten. (0,2 punts per pregunta)

6. La formació del relleu de les Balears és deguda a l'activitat:
 tectònica volcànica sedimentària totes les anteriors
7. La capacitat d'un mineral de ser ratllat per un altre es denomina:
 ratlla duresa fractura elasticitat
8. La Terra forma part de:
 el sistema solar la galàxia d'Andròmeda
 la nebulosa del Cranc cap de les anteriors
9. La hipòtesi de la deriva continental va ser proposada per:
 Ch. Darwin A. Wegener A. Einstein C. von Linné
10. Un règim tectònic compressiu dona lloc a falles:
 normals i inverses normals i transformants inverses totes són certes
11. La diferència entre un conglomerat i una bretxa és a la característica següent:
 composició color textura mida de gra
12. A l'interior d'una cova càrstica hi podem trobar:
 estalactites estalagmites colades totes les anteriors
13. L'aigua que bevem a les illes Balears procedeix de:
 depuradores precipitació els Pirineus cap de les anteriors
14. Un aqüífer és una formació geològica:
 impermeable permeable poc permeable gens permeable
15. L'escala de Richter mesura, d'un terratrèmol, la:
 intensitat magnitud localització profunditat

Comentaris sobre un tall geològic



Llegenda: A: calcàries; B: lutites; C: conglomerats carbonatats; D: margues; E: gresos; F: calcàries dolomítiques; G: guixos; H: conglomerats silícics; I: granit; J: al·luvions; K: margues arenoses.

16. Explica de forma molt esquemàtica la història geològica representada a la figura **(1,5 punts)**:

17. Respon a les preguntes següents **(0,5 punts per pregunta)**:

— Ordena els estrats de més antic a més modern.

— Hi ha algun tipus de discontinuïtat estratigràfica? Comenta-les i situa-les al tall.

— Hi ha estructures de deformació? Comenta-les i situa-les al tall.