



Geologia

Model 1

Opció elegida

A  B

Nota 1a

Revisió

Error tècnic

Nota 2a

Nota 3a

Tria una de les dues opcions. Respon a cada una de les qüestions plantejades **NOMÉS A L'ESPAI DISPONIBLE**. Es valorarà la utilització de figures.

### OPCIÓ A

**Defineix de forma breu i concreta els conceptes següents (2 punts: 0,25 per concepte):**

1. Paleontologia:
2. Rift:
3. Granit:
4. Morrena:
5. Meandre:
6. Aflorament:
7. Dendrocronologia:
8. Duresa d'un mineral:

**Preguntes obertes de resposta curta (màxim 6-7 línies) (total: 5 punts):**

9. Què entenem per ambient sedimentari ? Explica'n algun exemple. **(1 punt)**

Aferrau la capçalera d'examen  
un cop acabat l'exercici

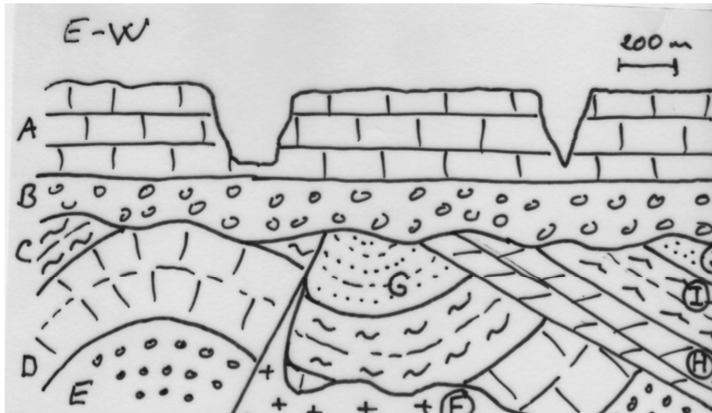
10. Comenta el paisatge que s'observa a la figura tot indicant el seu procés de formació. **(1 punt)**



11. Tipus de falles. Fes-ne algun esquema. **(1,5 punts)**

12. Criteris de classificació de les roques sedimentàries. **(1,5 punts)**

**Comentaris sobre un tall geològic (total: 3 punts)**



Llegenda:

A: calcàries (Miocè); B: conglomerats (Oligocè); C: guixos (Triàsic superior); D: calcàries (Triàsic mitjà); E: conglomerats (Triàsic inferior); F: granit; G: gresos (Juràssic-Lias); H: dolomies (Juràssic-Dogger); I: margues i guixos (Juràssic-Malm); J: gresos (Cretaci).

13. Ordena els estrats de més antic a més modern. **(0,25 punts)**

14. Hi ha algun tipus de discontinuïtat estratigràfica? Comenta-les i situa-les al tall. Hi ha estructures de deformació? Quines? Situa-les cronològicament. Indica l'edat del granit (F) **(1,75 punts)**.

15. Explica de forma molt esquemàtica, seguint un ordre cronològic, la història geològica representada a la figura **(1 punt)**.

## **OPCIÓ B**

***Defineix de forma breu i concreta els conceptes següents (2 punts: 0,25 per concepte):***

1. Mantell:
  
2. Calcària:
  
3. Textura d'una roca:
  
4. Estrat:
  
5. Albufera:
  
6. Catastrofisme:
  
7. Cretaci:
  
8. Mapa geològic:

***Preguntes obertes de resposta curta (màxim 6-7 línies) (total: 5 punts):***

9. Comenta algun tipus de modelat del relleu relacionat específicament amb la roca predominant a les illes Balears. **(1 punt)**

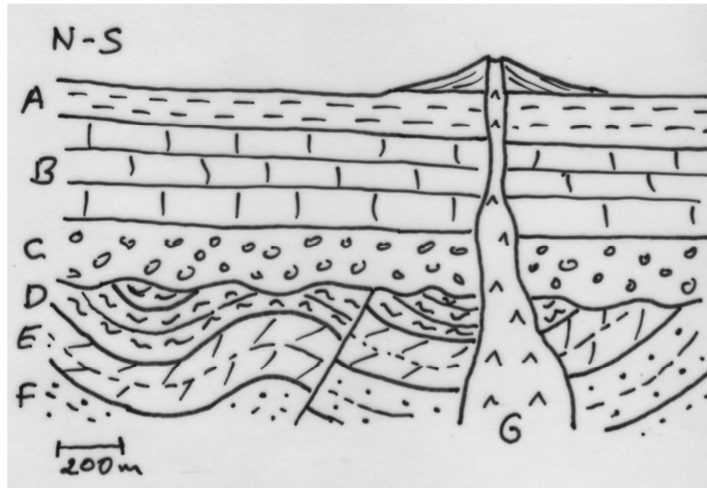
10. Comenta l'estructura tectònica que s'observa a la figura i digues de quin tipus és. **(1 punt)**



11. Què entenem per estructura sedimentària? Posa'n algun exemple. **(1 punt)**

12. La classificació dels minerals: criteris. Posa'n algun exemple. **(2 punts)**

**Comentaris sobre un tall geològic (total: 3 punts)**



Llegenda:

A: margues (Miocè); B: calcàries oolítiques (Eocè); C: conglomerats (Paleocè); D: guixos (Triàsic superior); E: dolomies (Triàsic mitjà); F: gresos i conglomerats (Triàsic inferior); G: basalt.

13. Ordena els estrats de més antic a més modern. **(0,25 punts)**

14. Hi ha algun tipus de discontinuïtat estratigràfica? Comenta-les i situa-les al tall. Hi ha estructures de deformació? Quines? Situa-les cronològicament. Indica l'edat del basalt (G). **(1,75 punts)**

15. Explica de forma molt esquemàtica, seguint un ordre cronològic, la història geològica representada a la figura. **(1 punt)**

Aferrau una etiqueta identificativa  
amb codi de barres

