



Geologia

Model 3

Opció elegida

A  B

Nota 1a

Revisió

Error tècnic

Nota 2a

Nota 3a

Tria una de les dues opcions. Respon a cada una de les qüestions plantejades **NOMÉS A L'ESPAI DISPONIBLE**. Es valorarà la utilització de figures.

### OPCIÓ A

**Defineix de forma breu i concreta els conceptes següents (2 punts: 0,25 per concepte):**

1. Duna:
2. Roca plutònica:
3. Pangea:
4. Fòssil:
5. Escala de Richter:
6. Basalt:
7. Plana d'inundació
8. Litosfera:

**Preguntes obertes de resposta curta (màxim 6-7 línies) (total: 5 punts):**

9. Quins són els agents geològics externs capaços de la transformació del relleu? **(1 punt)**

Aferrau la capçalera d'examen  
un cop acabat l'exercici

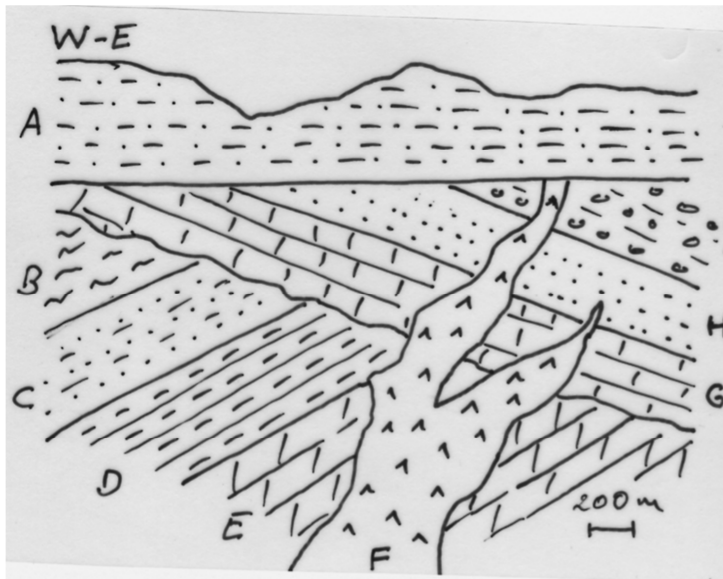
10. Comenta l'estructura que s'observa a la figura. **(1 punt)**



11. Quina relació hi ha entre la sismicitat i la teoria de la tectònica de plaques? Posa'n un exemple. **(1,5 punts)**

12. Quines diferències bàsiques hi ha entre un aqüífer lliure (o no confinat) i un de confinat (captiu)? Fes-ne un esquema explicatiu. **(1,5 punts)**

**Comentaris sobre un tall geològic (total: 3 punts)**



Llegenda:

A: margues arenoses (Oligocè); B: guixos (Permià); C: gresos limolítics (Carbonífer); D: lutites (Devonià); E: dolomies (Silurià); F: basalt; G: calcàries (Triàsic); H: gresos (Juràssic); I: conglomerats (Cretaci).

13. Ordena els estrats de més antic a més modern. **(0,25 punts)**

14. Hi ha algun tipus de discontinuïtat estratigràfica? Comenta-les i situa-les al tall. Hi ha estructures de deformació? Quines? Situa-les cronològicament. Indica l'edat del basalt (F). **(1,75 punts)**

15. Explica de forma molt esquemàtica, seguint un ordre cronològic, la història geològica representada a la figura. **(1 punt)**

## **OPCIÓ B**

***Defineix de forma breu i concreta els conceptes següents (2 punts: 0,25 per concepte):***

1. Roca metamòrfica:
  
2. Escorça terrestre:
  
3. Meteorització:
  
4. Subducció:
  
5. Conglomerat:
  
6. Plec:
  
7. Mineral:
  
8. Ventall al·luvial (o con de dejecció):

***Preguntes obertes de resposta curta (màxim 6-7 línies) (total: 5 punts):***

9. Explica el tipus de modelat relacionat específicament amb la litologia predominant a les illes Balears. **(1 punt)**

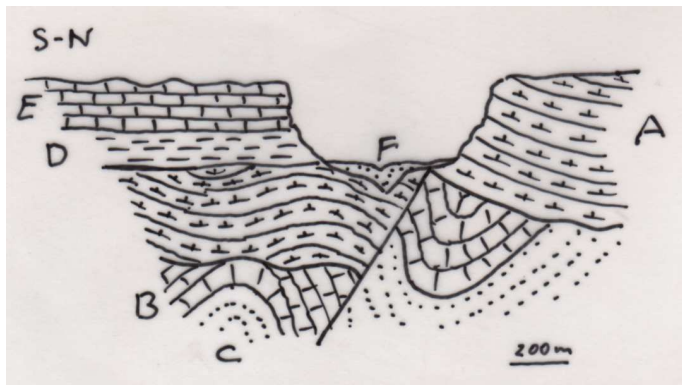
10. Comenta breument l'ambient sedimentari que s'observa a la figura i les estructures sedimentàries presents. **(1,5 punts)**



11. Quina relació hi ha entre el vulcanisme i la teoria de la tectònica de plaques? Posa'n un exemple. **(1 punt)**

12. Quin és el paper que tenen les aigües subterrànies en el cicle de l'aigua? Defineix el concepte de cicle hidrològic. **(1,5 punts)**

**Comentaris sobre un tall geològic (total: 3 punts)**



Llegenda:

A: margues (Cretaci); B: calcàries oolítiques (Juràssic Malm); C: gresos (Juràssic Dogger); D: lutites (Oligocè); E: calcàries (Miocè); F: al·luvions (Quaternari).

13. Ordena els estrats de més antic a més modern. **(0,25 punts)**

14. Hi ha algun tipus de discontinuïtat estratigràfica? Comenta-les i situa-les al tall. Hi ha estructures de deformació? Quines? Situa-les cronològicament. **(1,75 punts)**

15. Explica de forma molt esquemàtica, seguint un ordre cronològic, la història geològica representada a la figura. **(1 punt)**

Aferrau una etiqueta identificativa  
amb codi de barres

