



Geologia

Model 2

Opció elegida

A  B

Nota 1a

Revisió

Error tècnic

Nota 2a

Nota 3a

Aferrau la capçalera d'examen  
un cop acabat l'exercici

Tria una de les dues opcions. Respon a cada una de les qüestions plantejades **NOMÉS A L'ESPAI DISPONIBLE**. Es valorarà la utilització de figures.

### OPCIÓ A

**Defineix de forma breu i concreta els conceptes següents (2 punts: 0,25 per concepte):**

1. Placa tectònica:
2. Orogènesi:
3. Cristal·lografia:
4. Magma:
5. Diagènesi:
6. Hidrosfera:
7. Uniformitarisme/Actualisme:
8. Juràssic:

**Preguntes obertes de resposta curta (màxim 6-7 línies) (total: 5 punts):**

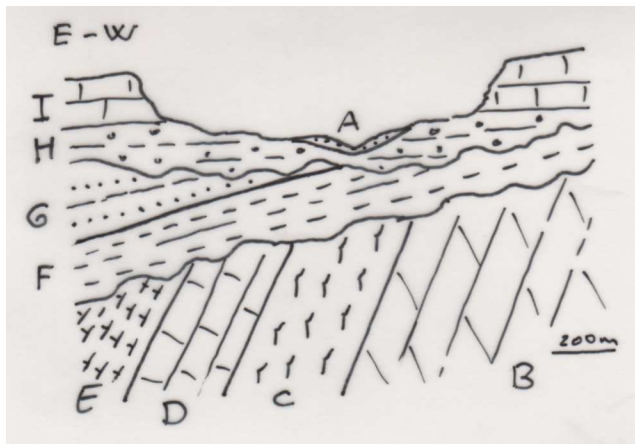
9. Explica com podem diferenciar una roca plutònica d'una roca volcànica. **(1 punt)**

10. Comenta el paisatge que s'observa a la figura tot indicant el seu procés de formació. **(1 punt)**



11. Tipus de plecs. Fes algun esquema. **(1 punt)**

12. Com podem saber l'edat de la Terra? Comenta algun dels principals mètodes de datació. **(2 punts)**



**Comentaris sobre un tall geològic (total: 3 punts)**

*Llegenda:*

A: al·luvions (quaternari); B: dolomies (permià); C: guixos (triàsic inferior); D: calcàries oolítiques (triàsic mitjà); E: margues (triàsic superior); F: lutites (cretaci inferior); G: gresos (cretaci superior); H: conglomerats (oligocè); I: calcàries (miocè).

13. Ordena els estrats de més antic a més modern. **(0,25 punts)**

14. Hi ha algun tipus de discontinuïtat estratigràfica? Comenta-les i situa-les al tall. Hi ha estructures de deformació? Quines? Situa-les cronològicament. **(1,75 punts)**

15. Explica de forma molt esquemàtica, seguint un ordre cronològic, la història geològica representada a la figura. **(1 punt)**

**Tria una de les dues opcions. Respon a cada una de les qüestions plantejades NOMÉS A L'ESPAI DISPONIBLE. Es valorarà la utilització de figures.**

### **OPCIÓ B**

***Defineix de forma breu i concreta els conceptes següents (2 punts: 0,25 per concepte):***

1. Dorsal oceànica:

2. Diàclasi:

3. Silicat:

4. Volcà:

5. Delta:

6. Meteorització:

7. Orogènia alpina:

8. Aqüífer:

***Preguntes obertes de resposta curta (màxim 6-7 línies) (total: 5 punts):***

9. Què és l'escala dels temps geològics o escala geocronològica? **(1 punt)**

10. Descriu l'estructura sedimentària que s'observa a la fotografia i indica el seu procés de formació.

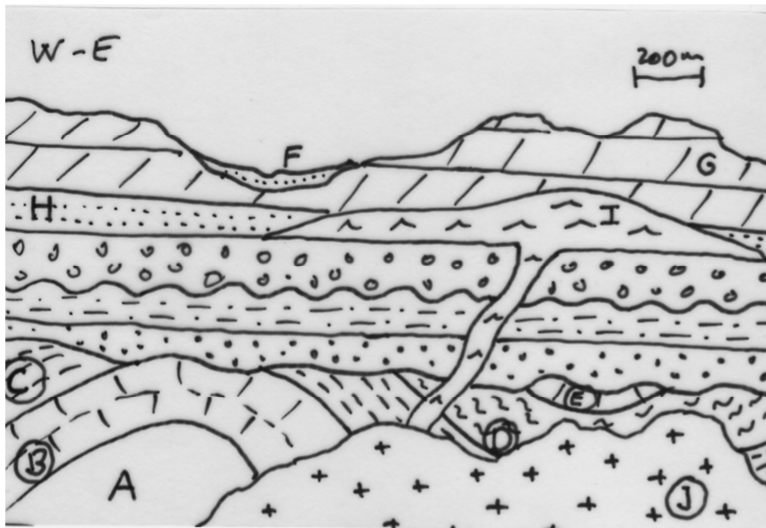
**(1 punt)**



11. Explica l'expansió dels fons oceànics i quin paper representa en la teoria de la tectònica de plaques. **(1,5 punts)**

12. Què és un risc geològic? Posa'n algun exemple i explica'n el procés. **(1,5 punts)**

**Comentaris sobre un tall geològic (total: 3 punts)**



Llegenda:

A: guixos (ordovicià); B: calcàries (silurià); C: margues (devonià); D: carbó (carbonífer); E: calcàries (permià); F: al·luvions (quaternari); G: dolomies (miocè); H: gresos (oligocè); I: basalt; J: granit.

13. Indica l'edat aproximada dels estrats que no estan marcats amb cap lletra sabent que contenen restes d'ous de dinosaure. També indica l'edat dels basalts (I) i del granit (J). **(1 punt)**

14. Hi ha algun tipus de discontinuïtat estratigràfica? Comenta-les i situa-les al tall. Hi ha estructures de deformació? Quines? Situa-les cronològicament. **(1 punt)**

15. Explica de forma molt esquemàtica, seguint un ordre cronològic, la història geològica representada a la figura. **(1 punt)**

