



Geologia

Model 1

Opció elegida

A B

Nota 1a

Revisió

Error tècnic

Nota 2a

Nota 3a

Aferrau la capçalera d'examen
un cop acabat l'exercici

Tria una de les dues opcions. Respon a cada una de les qüestions plantejades NOMÉS A L'ESPAI DISPONIBLE. Es valorarà la utilització de figures.

OPCIÓ A

Defineix de forma breu i concreta els conceptes següents (2 punts: 0,25 per concepte):

1. Sistema solar:
2. Cretaci:
3. Mineral:
4. Meteorització:
5. Falla:
6. Discontinuitat de Mohorovicic:
7. Conca sedimentària:
8. Rift:

Preguntes obertes de resposta curta (màxim 6-7 línies) (total: 5 punts):

9. Explica quines diferències hi ha entre una roca sedimentària detrítica i una roca plutònica. **(1 punt)**

10. Comenta el paisatge que s'observa a la figura tot indicant-ne el procés de formació. **(1 punt)**

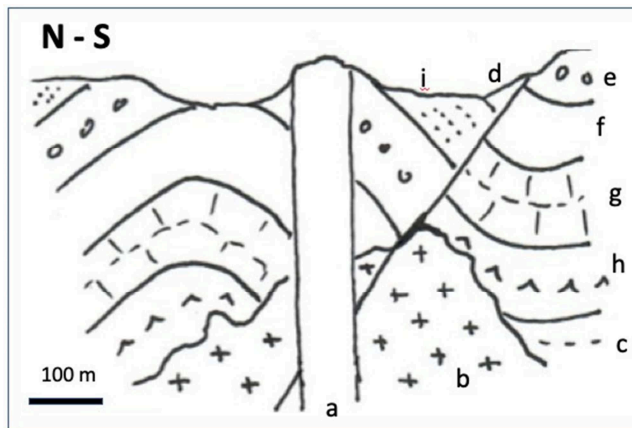


11. Descriu l'estructura que s'observa a la fotografia. Fes algun esquema. **(1 punt)**



12. Quins són els principals criteris o principis que permeten la datació relativa del temps geològic?
(2 punts)

Comentaris sobre un tall geològic (total: 3 punts)



Llegenda:

a: dic basàltic; **b:** granit; **c:** margues (permià);
d: limolites (oligocè); **e:** conglomerats (juràssic); **f:** lutites (triàsic superior); **g:** calcàries (triàsic mitjà); **h:** guixos (triàsic inferior); **i:** gresos (paleocè).

13. Ordena les capes sedimentàries de més antiga a més moderna. **(0,25 punts)**

14. Hi ha algun tipus de discontinuïtat estratigràfica? Comenta-les i situa-les al tall. Hi ha estructures de deformació? Quines? Situa-les cronològicament. Indica l'edat del basalt (a). **(1,75 punts)**

15. Explica de forma molt esquemàtica, seguint un ordre cronològic, la història geològica representada a la figura. **(1 punt)**

Tria una de les dues opcions. Respon a cada una de les qüestions plantejades NOMÉS A L'ESPAI DISPONIBLE. Es valorarà la utilització de figures.

OPCIÓ B

Defineix de forma breu i concreta els conceptes següents (2 punts: 0,25 per concepte):

1. Subducció:

2. Escorça oceànica:

3. Quars:

4. Cendra volcànica:

5. Platja:

6. Deformació plàstica:

7. Orogènia:

8. Aqüífer lliure:

Preguntes obertes de resposta curta (màxim 6-7 línies) (total: 5 punts):

9. Quins són els principals riscos geològics que poden afectar les illes Balears? **(1 punt)**

10. Comenta el paisatge que s'observa a la fotografia de Google Earth tot indicant-ne el procés de formació. **(1 punt)**

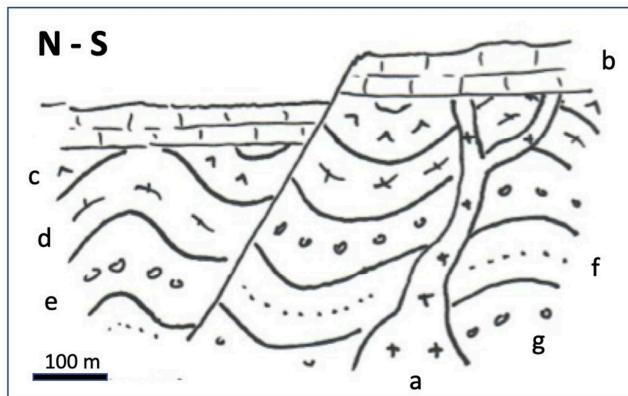


11. Explica què és el metamorfisme i comenta breument quins tipus de metamorfisme hi ha. **(1,5 punts)**

12. Descriu l'estructura que s'observa a la fotografia. Fes algun esquema. **(1,5 punts)**



Comentaris sobre un tall geològic (total: 3 punts)



Llegenda:

a: basalt; **b:** calcàries amb nummulits (eocè);
c: guixos (triàsic superior); **d:** margues (triàsic mitjà); **e:** conglomerats (triàsic inferior); **f:** gresos (permiana); **g:** conglomerats (carbonífer).

13. Ordena les capes sedimentàries de més antiga a més moderna. **(0,25 punts)**

14. Hi ha algun tipus de discontinuïtat estratigràfica? Comenta-les i situa-les al tall. Hi ha estructures de deformació? Quines? Situa-les cronològicament. Indica l'edat del basalt (a). **(1,75 punts)**

15. Explica de forma molt esquemàtica, seguint un ordre cronològic, la història geològica representada a la figura. **(1 punt)**

Aferrau una etiqueta identificativa
amb codi de barres

