



Respon a totes les preguntes dels blocs 1, 2 i 3. Cada bloc es pot escollir indistintament de les dues opcions, A i B (per exemple, bloc 1 de l'opció A i blocs 2 i 3 de l'opció B). Respon a cadascuna de les preguntes plantejades NOMÉS a l'ESPAI DISPONIBLE.

OPCIÓ A

BLOC 1: Defineix de forma breu i concreta els conceptes següents (2 punts: 0,25 per concepte):

1. Deriva continental:
2. Mantell terrestre:
3. Cristall:
4. Lava:
5. Sedimentació:
6. Silicat:
7. Cicle hidrològic:
8. Quaternari:

BLOC 2: Preguntes obertes de resposta curta (màxim 6-7 línies) (total: 5 punts):

9. Quin és el procés que forma els *ripples* i l'estratificació encreuada? **(1 punt)**

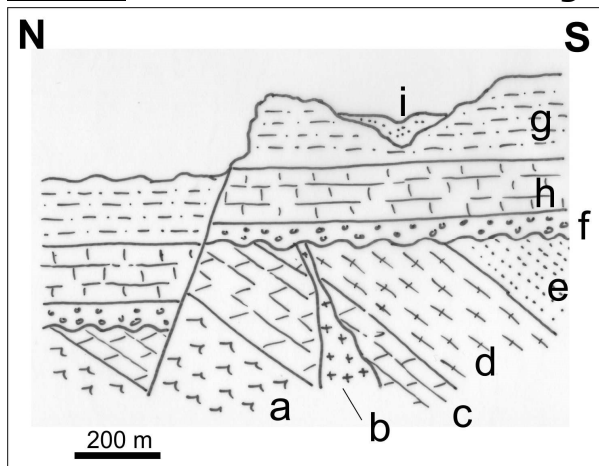
10. Comenta el paisatge que s'observa a la figura posant especial esment en les diferències del relleu. **(1 punt)**



11. Tipus de falles. Fes-ne algun esquema. **(1 punt)**

12. Què és l'escala dels temps geològics? A què són degudes les principals subdivisions? **(2 punts)**

BLOC 3: Comentaris sobre un tall geològic (total: 3 punts)



Llegenda:

- a:** guixos (triàssic superior);
- b:** basalt;
- c:** dolomies (juràssic inferior);
- d:** margues (juràssic superior);
- e:** gresos (cretaci);
- f:** conglomerats (miocèn inferior);
- g:** margues (pliocèn);
- h:** calcàries (miocèn superior);
- i:** al·luvions (quaternari).

13. Ordena els estrats de més antic a més modern. **(0,25 punts)**

14. Hi ha algun tipus de discontinuïtat estratigràfica? Comenta-les i situa-les al tall. Hi ha estructures de deformació? Quines? Indica l'edat de la intrusió basàltica. **(1,75 punts)**

15. Explica de forma molt esquemàtica, seguint un ordre cronològic, la història geològica representada a la figura. **(1 punt)**

Respon a totes les preguntes dels blocs 1, 2 i 3. Cada bloc es pot escollir indistintament de les dues opcions, A i B (per exemple, bloc 1 de l'opció A i blocs 2 i 3 de l'opció B). Respon a cadascuna de les preguntes plantejades **NOMÉS** a l'ESPAI DISPONIBLE.

OPCIÓ B

BLOC 1: Defineix de forma breu i concreta els conceptes següents (2 punts: 0,25 per concepte):

1. Discontinuitat de Mohorovičić («Moho»):
2. Falla inversa:
3. Calcita:
4. Lapilli:
5. Desert:
6. Risc geològic:
7. Metamorfisme de contacte o tèrmic:
8. Aqüífer confinat o captiu:

BLOC 2: Preguntes obertes de resposta curta (màxim 6-7 línies) (total: 5 punts):

9. Explica el procés de formació d'una roca sedimentària detrítica. **(1 punt)**

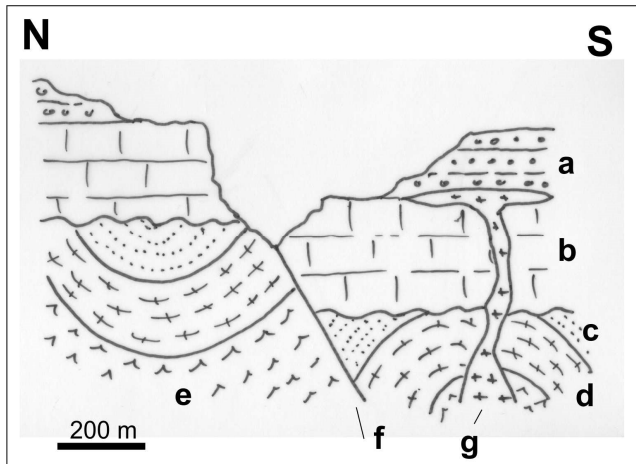
10. Descriu l'estructura sedimentària que s'observa a la fotografia i indica'n el procés de formació. **(1 punt)**



11. Explica els tipus de marges o vores de plaques en el context de la teoria de la tectònica de plaques i la seva relació amb les grans formes del relleu. **(1,5 punts)**

12. Comenta la possibilitat de risc sísmic a les Balears i indica quins podrien ser els seus efectes sobre el territori. **(1,5 punts)**

BLOC 3: Comentaris sobre un tall geològic (total: 3 punts)



Llegenda:

- a:** conglomerats (oligocè);
- b:** calcàries (cretaci);
- c:** gresos (permià);
- d:** carbó (carbonífer);
- e:** guixos (devonià);
- f:** falla;
- g:** basalt.

13. Indica quantes unitats litològiques diferents hi ha en la secció adjunta. Indica l'edat de la intrusió basàltica. **(1 punt)**

14. Hi ha algun tipus de discontinuïtat estratigràfica? Comenta-les i situa-les al tall. Hi ha estructures de deformació? Quines? Situa-les cronològicament. **(1 punt)**

15. Explica de forma molt esquemàtica, seguint un ordre cronològic, la història geològica representada a la figura. **(1 punt)**

Aferrau una etiqueta identificativa
amb codi de barres