



Respon a totes les preguntes dels blocs 1, 2 i 3. Cada bloc es pot escollir indistintament de les dues opcions, A i B (per exemple, bloc 1 de l'opció A i blocs 2 i 3 de l'opció B). Respon a cadascuna de les preguntes plantejades **NOMÉS** a l'ESPAI DISPONIBLE.

OPCIÓ A

BLOC 1: Defineix de forma breu i concreta els conceptes següents (2 punts: 0,25 per concepte):

1. Planeta:
2. Paleozoic:
3. Roca:
4. Metamorfisme:
5. Plegament:
6. Litosfera:
7. Ambient sedimentari:
8. Placa tectònica:

BLOC 2: Preguntes obertes de resposta curta (màxim 6-7 línies) (total: 5 punts):

9. Explica com podem diferenciar una roca sedimentària detrítica d'una roca plutònica. **(1 punt)**

10. Comenta el paisatge que s'observa a la figura tot indicant el seu procés de formació. **(1 punt)**

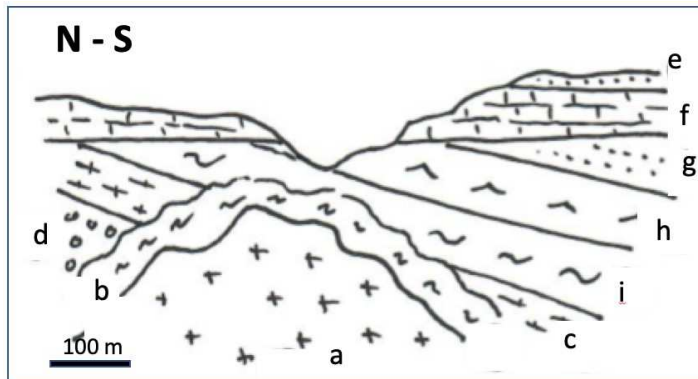


11. Descriu l'estructura que s'observa a la fotografia. Fes-ne algun esquema. **(1 punt)**



12. Descriu breument el procés d'evolució d'un magma. **(2 punts)**

BLOC 3: Comentaris sobre un tall geològic (total: 3 punts)



Llegenda:

- a:** granit;
- b:** roques cornianes;
- c:** pissarres (silurià);
- d:** conglomerats (ordovicià);
- e:** gresos (pliocè);
- f:** calcàries (miocè);
- g:** gresos (permià);
- h:** guixos (carbonífer);
- i:** esquists (devonià).

13. Ordena els estrats de més antic a més modern. **(0,25 punts)**

14. Hi ha algun tipus de discontinuïtat estratigràfica? Comenta-les i situa-les al tall. Hi ha estructures de deformació? Quines? Situa-les cronològicament. Indica l'edat del granit (a). **(1,75 punts)**

15. Explica de forma molt esquemàtica, seguint un ordre cronològic, la història geològica representada a la figura. **(1 punt)**

Respon a totes les preguntes dels blocs 1, 2 i 3. Cada bloc es pot escollir indistintament de les dues opcions, A i B (per exemple, bloc 1 de l'opció A i blocs 2 i 3 de l'opció B). Respon a cadascuna de les preguntes plantejades **NOMÉS** a l'ESPAI DISPONIBLE.

OPCIÓ B

BLOC 1: Defineix de forma breu i concreta els conceptes següents (2 punts: 0,25 per concepte):

1. Col·lisió continental:
2. Escorça continental:
3. Calcita:
4. Lava:
5. Meandre:
6. Deformació plàstica:
7. Edafogènesi:
8. Aquífer confinat o captiu:

BLOC 2: Preguntes obertes de resposta curta (màxim 6-7 línies) (total: 5 punts):

9. Comenta breument quins són els motors que mouen els processos geològics externs. **(1,5 punts)**

10. Descriu l'estructura sedimentària que s'observa a la fotografia i indica'n el procés de formació. **(1 punt)**

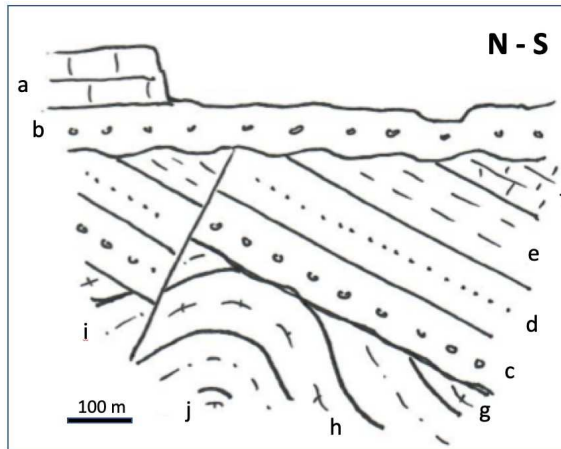


11. Explica el procés pel qual es mouen les plaques tectòniques. **(1,5 punts)**

12. Descriu l'estructura que s'observa a la fotografia. Fes-ne algun esquema. **(1 punt)**



BLOC 3: Comentaris sobre un tall geològic (total: 3 punts)



Llegenda:

- a:** calcàries (miocè);
- b:** conglomerats (oligocè);
- c:** conglomerats (triàssic inferior);
- d:** gresos (triàssic mitjà);
- e:** margues (triàssic superior);
- f:** calcàries (juràssic);
- g:** carbons (carbonífer);
- h:** esquists (silurià);
- i:** pissarres (devonià);
- j:** gneis (cambrià).

13. Ordena els estrats de més antic a més modern. **(0,25 punts)**

14. Hi ha algun tipus de discontinuïtat estratigràfica? Comenta-les i situa-les al tall. Hi ha estructures de deformació? Quines? Situa-les cronològicament. **(1,75 punts)**

15. Explica de forma molt esquemàtica, seguint un ordre cronològic, la història geològica representada a la figura. **(1 punt)**