



Respon a totes les preguntes dels blocs 1, 2 i 3. Cada bloc es pot escollir indistintament de les dues opcions, A i B (per exemple, bloc 1 de l'opció A i blocs 2 i 3 de l'opció B). Respon a cadascuna de les preguntes plantejades **només a l'espai disponible**.

### OPCIÓ A

**BLOC 1: Defineix de forma breu i concreta els conceptes següents (2 punts: 0,25 per concepte):**

1. La Terra:
2. Juràssic:
3. Roca:
4. Diagènesi:
5. Plec:
6. Dorsal oceànica:
7. Uniformisme:
8. Desert:

**BLOC 2: Preguntes obertes de resposta curta (màxim 6-7 línies) (total: 5 punts):**

9. Explica quines diferències hi ha entre una roca volcànica i una roca plutònica. **(1 punt)**

10. Comenta el paisatge que s'observa a la fotografia inferior, pres de Google Earth, tot indicant-ne el procés de formació. **(1 punt)**

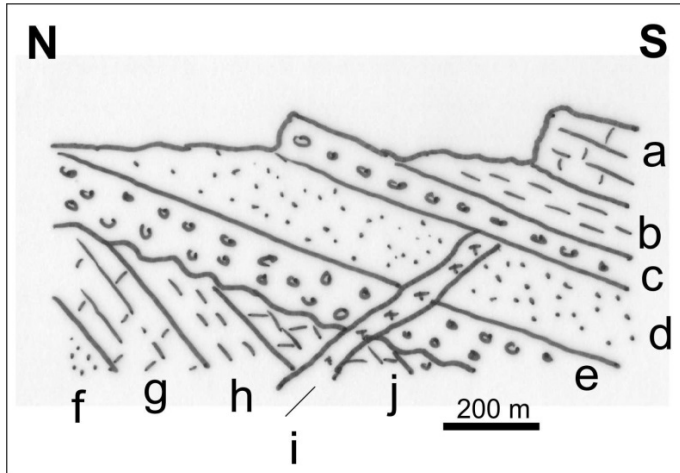


11. Descriu l'estructura que s'observa a la fotografia. Fes-ne algun esquema. **(1 punt)**



12. Explica alguna tècnica de datació absoluta del temps geològic. **(2 punts)**

**BLOC 3: Comentaris sobre un tall geològic (total: 3 punts)**



*Llegenda:*

- a:** calcàries (eocè superior);
- b:** margues (eocè mitjà);
- c:** conglomerats (eocè inferior);
- d:** gresos (paleocè superior);
- e:** conglomerats (paleocè inferior);
- f:** gresos (permià);
- g:** calcàries (triàsic);
- h:** margues (juràssic);
- i:** dic basàltic;
- j:** dolomies (cretaci).

13. Ordena les capes sedimentàries de més antiga a més moderna. **(0,25 punts)**

14. Hi ha algun tipus de discontinuïtat estratigràfica? Comenta-les i situa-les al tall. Hi ha estructures de deformació? Quines? Situa-les cronològicament. Indica l'edat del basalt (i). **(1,75 punts)**

15. Explica de forma molt esquemàtica, seguint un ordre cronològic, la història geològica representada a la figura. **(1 punt)**

Respon a totes les preguntes dels blocs 1, 2 i 3. Cada bloc es pot escollir indistintament de les dues opcions, A i B (per exemple, bloc 1 de l'opció A i blocs 2 i 3 de l'opció B). Respon a cadascuna de les preguntes plantejades **només a l'espai disponible**.

### **OPCIÓ B**

**BLOC 1: Defineix de forma breu i concreta els conceptes següents (2 punts: 0,25 per concepte):**

1. Carst:
2. Escorça continental:
3. Granit:
4. Estratificació:
5. Duna:
6. Metamorfisme:
7. Pangea:
8. Aquífer:

**BLOC 2: Preguntes obertes de resposta curta (màxim 6-7 línies) (total: 5 punts):**

9. Explica la relació entre el magmatisme i les vores o límits de placa divergents. **(1 punt)**

10. Comenta la formació sedimentària més destacada que s'observa a la fotografia aèria presa de Google Earth tot indicant-ne el procés de formació. **(1 punt)**

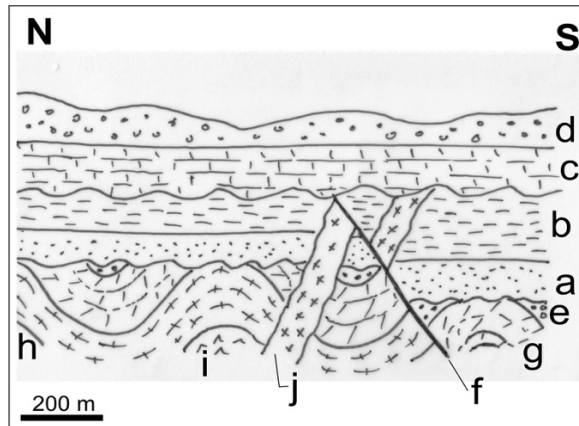


11. Explica què és el vulcanisme i comenta breument els seus productes efusius. **(1,5 punts)**

12. Descriu l'estructura que s'observa a la fotografia. Fes-ne algun esquema. **(1,5 punts)**



**BLOC 3: Comentaris sobre un tall geològic (total: 3 punts)**



*Llegenda:*

- a:** gresos (paleocè);
- b:** limolites (eocè);
- c:** calcàries (miocè);
- d:** conglomerats (pliocè);
- e:** conglomerats (cretaci superior);
- f:** falla;
- g:** dolomies (cretaci inferior);
- h:** esquists (juràssic);
- i:** guixos (triàsic superior);
- j:** basalt.

13. Ordena les capes sedimentàries de més antiga a més moderna. **(0,25 punts)**

14. Hi ha algun tipus de discontinuïtat estratigràfica? Comenta-les i situa-les al tall. Hi ha estructures de deformació? Quines? Situa-les cronològicament. Indica l'edat del basalt (j). **(1,75 punts)**

15. Explica de forma molt esquemàtica, seguint un ordre cronològic, la història geològica representada a la figura. **(1 punt)**

Aferrau una etiqueta identificativa  
amb codi de barres

