



Respon a totes les preguntes dels blocs 1, 2 i 3. Cada bloc es pot escollir indistintament de les dues opcions, A i B (per exemple, bloc 1 de l'opció A i blocs 2 i 3 de l'opció B). Respon a cadascuna de les preguntes plantejades **només a l'espai disponible**.

OPCIÓ A

BLOC 1: Defineix de forma breu i concreta els conceptes següents (2 punts: 0,25 per concepte):

1. Lluna:
2. Mesozoic:
3. Roca:
4. Vulcanisme:
5. Falla:
6. Mantell terrestre:
7. Sediment:
8. Subducció:

BLOC 2: Preguntes obertes de resposta curta (màxim 6-7 línies) (total: 5 punts):

9. Explica què és un medi o ambient sedimentari. Posa'n algun exemple. **(1 punt)**

10. Comenta el paisatge que s'observa a la figura tot indicant el seu procés de formació i la morfologia resultant. **(1 punt)**

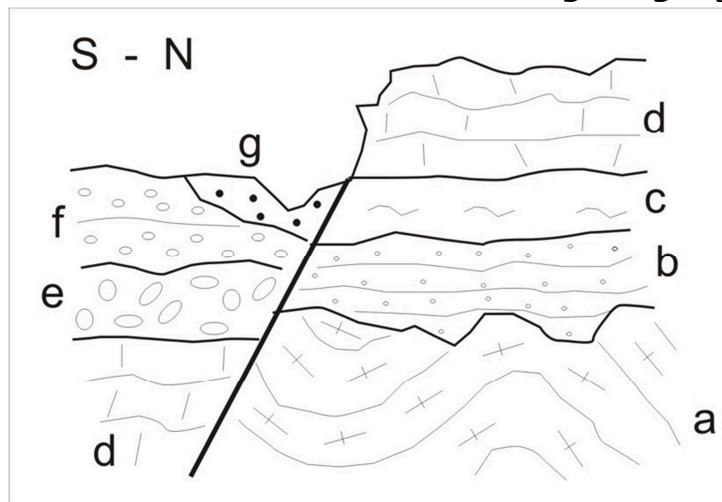


11. Descriu l'estructura que s'observa a la fotografia. Fes-ne algun esquema. **(1 punt)**



12. Explica, en el context de la tectònica de plaques, la formació de la serralada dels Andes. **(2 punts)**

BLOC 3: Comentaris sobre un tall geològic (total: 3 punts)



Llegenda:

- a:** pissarres (silurià);
- b:** gresos (triàsic inferior);
- c:** guixos (triàsic superior);
- d:** calcàries (juràssic);
- e:** conglomerats (paleogen);
- f:** gresos (neogen);
- g:** al·luvions (holocè)

13. Ordena els estrats de més antic a més modern tot indicant si hi manca algun registre. **(0,5 punts)**

14. Hi ha algun tipus de discontinuïtat estratigràfica? Comenta-les i situa-les al tall. Hi ha estructures de deformació? Quines? Situa-les cronològicament. **(1,5 punts)**

15. Explica de forma molt esquemàtica, seguint un ordre cronològic, la història geològica representada a la figura. **(1 punt)**

Respon a totes les preguntes dels blocs 1, 2 i 3. Cada bloc es pot escollir indistintament de les dues opcions, A i B (per exemple, bloc 1 de l'opció A i blocs 2 i 3 de l'opció B). Respon a cadascuna de les preguntes plantejades **només a l'espai disponible**.

OPCIÓ B

BLOC 1: Defineix de forma breu i concreta els conceptes següents (2 punts: 0,25 per concepte):

1. Placa tectònica:
2. Escorça oceànica:
3. Duresa mineral:
4. Lapid·li:
5. Riu:
6. Deformació fràgil:
7. *Ripple*:
8. Aquífer lliure:

BLOC 2: Preguntes obertes de resposta curta (màxim 6-7 línies) (total: 5 punts):

9. Com podem diferenciar una roca sedimentària d'una roca ígnia plutònica? **(1,5 punts)**

10. Descriu el paisatge que s'observa a la fotografia i indica'n el procés de formació. **(1 punt)**

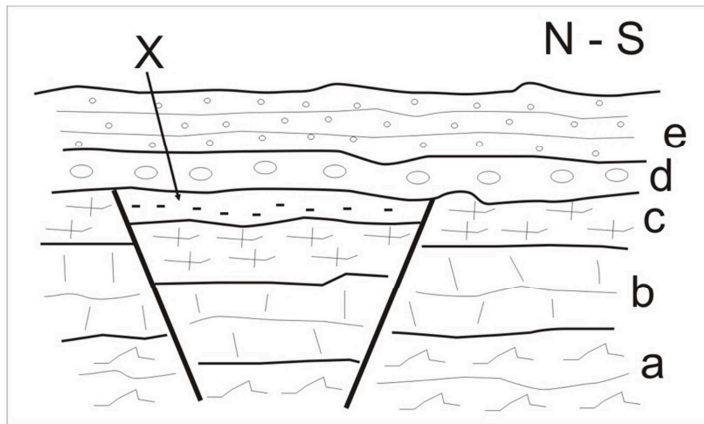


11. Dibuixa un plec i indica'n les parts principals. **(1,5 punts)**

12. Descriu l'estructura que s'observa a la fotografia. Fes algun comentari sobre el mecanisme que hagi pogut formar-la. **(1 punt)**



BLOC 3: Comentaris sobre un tall geològic (total: 3 punts)



Llegenda:

- a:** guixos (triàsic superior);
- b:** calcàries (juràssic);
- c:** dolomies (cretaci inferior);
- d:** conglomerats (paleocè);
- e:** gresos (eocè).

13. Ordena els estrats de més antic a més modern. **(0,25 punts)**

14. Hi ha algun tipus de discontinuïtat estratigràfica? Comenta-les i situa-les al tall. Hi ha estructures de deformació? Quines? Situa-les cronològicament. Saps l'edat de la unitat **X**? **(1,75 punts)**

15. Explica de forma molt esquemàtica, seguint un ordre cronològic, la història geològica representada a la figura. **(1 punt)**

Aferrau una etiqueta identificativa
amb codi de barres