



Prova de batxillerat per a l'accés a la Universitat (PBAU)

Geologia

Versió en català

Instruccions generals:

- No podeu llegir l'enunciat fins que el professor no us autoritzi.
- No us podeu moure del lloc per demanar dubtes sobre l'examen, sinó que heu de fer-ho des del vostre lloc.
- Durant l'examen no està permès emprar telèfon mòbil (l'haureu de tenir apagat dins la bossa), rellotge ni qualsevol altre dispositiu electrònic.
- Recordau aferrar l'etiqueta identificadora al full de respostes als llocs indicats.
- Recordau que durant l'examen no està permès passar cap tipus de material a una altra persona.
- Si acabau la prova abans que expiri el temps assignat, heu d'aixecar el braç per esperar instruccions.



Respon a totes les preguntes dels blocs 1, 2 i 3. Cada bloc es pot escollir indistintament de les dues opcions, A i B (per exemple, bloc 1 de l'opció A i blocs 2 i 3 de l'opció B). Respon a cadascuna de les preguntes plantejades **només a l'espai disponible**.

OPCIÓ A

BLOC 1: Defineix de forma breu i concreta els conceptes següents (2 punts: 0,25 per concepte):

1. Saturn:
2. Cretaci:
3. Mineral:
4. Sediment:
5. Falla:
6. Volcà:
7. Catastrofisme:
8. Morrena:

BLOC 2: Preguntes obertes de resposta curta (màxim 6-7 línies) (total: 5 punts):

9. Comenta breument què és la subducció. Fes un esquema. **(1 punt)**

10. Comenta el paisatge que s'observa a la fotografia inferior. Indica'n el procés de formació i digues el nom de les estructures que s'hi veuen. **(1 punt)**

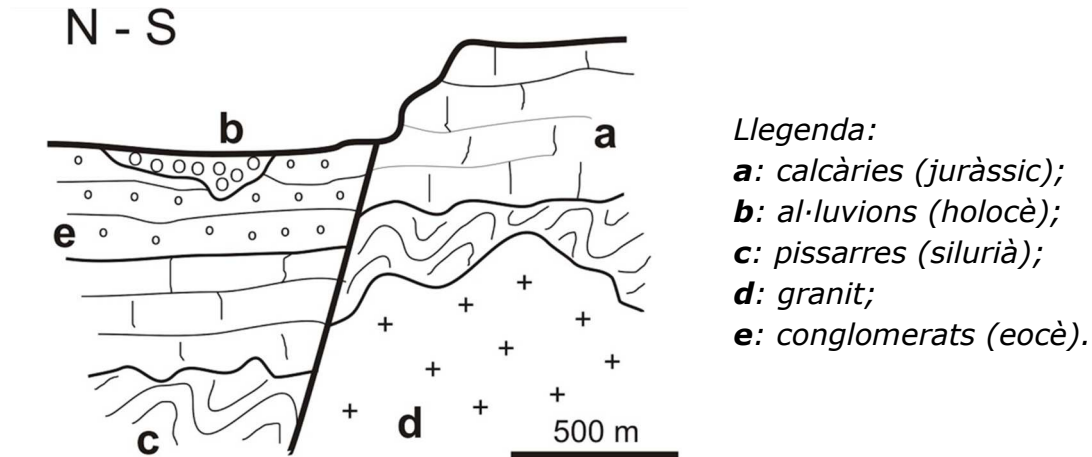


11. Descriu les formacions que s'observen a la fotografia. A quin procés geomorfològic corresponen? **(1 punt)**



12. Explica alguna tècnica de datació absoluta del temps geològic. **(2 punts)**

BLOC 3: Comentaris sobre un tall geològic (total: 3 punts)



13. Ordena les capes sedimentàries de més antiga a més moderna.
(0,25 punts)

14. Hi ha algun tipus de discontinuïtat estratigràfica? Comenta-les i situa-les al tall. Hi ha estructures de deformació? Quines? Situa-les cronològicament. Indica l'edat del granit (d). **(1,75 punts)**

15. Explica de forma molt esquemàtica, seguint un ordre cronològic, la història geològica representada a la figura. **(1 punt)**

Respon a totes les preguntes dels blocs 1, 2 i 3. Cada bloc es pot escollir indistintament de les dues opcions, A i B (per exemple, bloc 1 de l'opció A i blocs 2 i 3 de l'opció B). Respon a cadascuna de les preguntes plantejades **només a l'espai disponible**.

OPCIÓ B

BLOC 1: Defineix de forma breu i concreta els conceptes següents (2 punts: 0,25 per concepte):

1. Dolina:
2. Escorça oceànica:
3. Basalt:
4. Estructura sedimentària:
5. Plec:
6. Diagènesi:
7. Gondwana:
8. Aigües subterrànies:

BLOC 2: Preguntes obertes de resposta curta (màxim 6-7 línies) (total: 5 punts):

9. Comenta breument els tipus de vores o límits de placa. **(1 punt)**

10. Quin tipus de procés s'observa a la fotografia? Quins són els principals factors que n'afavoreixen la formació? **(1 punt)**

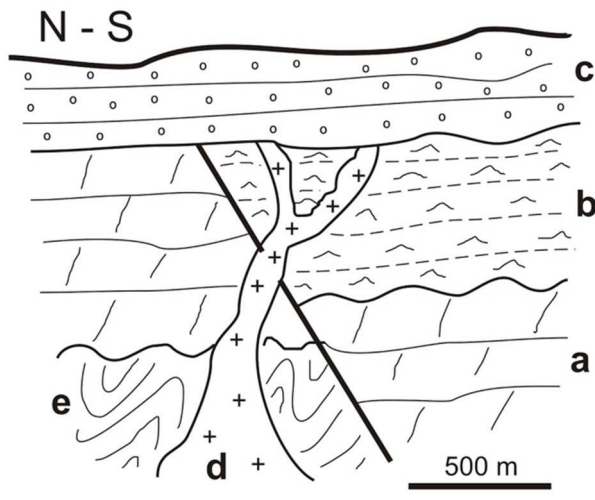


11. Comenta breument els principals productes d'una erupció volcànica. **(1,5 punts)**

12. Descriu l'estructura que s'observa a la fotografia. Indica-la damunt la imatge i digues de quin tipus es tracta. **(1,5 punts)**



BLOC 3: Comentaris sobre un tall geològic (total: 3 punts)



Llegenda:

- a:** dolomies (juràssic);
- b:** margues amb guixos (cretaci);
- c:** conglomerats (miocè);
- d:** basalt;
- e:** pissarres (silurià).

13. Ordena les capes sedimentàries de més antiga a més moderna. **(0,25 punts)**

14. Hi ha algun tipus de discontinuïtat estratigràfica? Comenta-les i situa-les al tall. Hi ha estructures de deformació? Quines? Situa-les cronològicament. Indica l'edat del basalt (**d**). **(1,75 punts)**

15. Explica de forma molt esquemàtica, seguint un ordre cronològic, la història geològica representada a la figura. **(1 punt)**

Aferrau una etiqueta identificativa
amb codi de barres