



Respon a totes les preguntes dels blocs 1, 2 i 3. Cada bloc es pot escollir indistintament de les dues opcions, A i B (per exemple, bloc 1 de l'opció A i blocs 2 i 3 de l'opció B). Respon a cadascuna de les preguntes plantejades **només a l'espai disponible**.

OPCIÓ A

BLOC 1: Defineix de forma breu i concreta els conceptes següents (total: 2 punts. 0,25 per concepte):

1. Falla inversa:
2. Recurs geològic:
3. Sòl edàfic:
4. Carbonífer:
5. Basalt:
6. Estrat:
7. Escorça oceànica:
8. Ones S:

BLOC 2: Preguntes obertes de resposta curta (màxim 6-7 línies) (total: 5 punts):

9. Com es forma una roca metamòrfica? **(1 punt)**

10. Comenta la imatge que s'observa a la fotografia. Descriu el procés que mostra i indica'n les possibles causes. **(1 punt)**

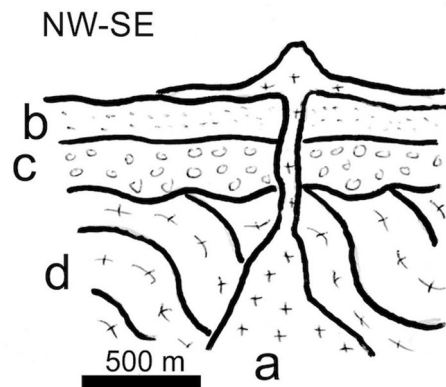


11. Descriu l'estructura que s'observa a la fotografia. Comenta'n les parts principals fent un esquema. **(1 punt)**



12. Explica, en el context de la tectònica de plaques, la formació de la serralada de l'Himàlaia. **(2 punts)**

BLOC 3: Comentaris sobre un tall geològic (total: 3 punts)



Llegenda:

- a:** basalt;
- b:** gresos (miocè);
- c:** conglomerats (oligocè);
- d:** margues (cretaci).

13. Ordena els estrats de més antic a més modern tot indicant si hi manca algun registre. **(0,25 punts)**

14. Hi ha algun tipus de discontinuïtat estratigràfica? Comenta-les i situa-les al tall. Hi ha estructures de deformació? Quines? Les pots classificar? Situa-les cronològicament. Quina és l'edat del basalt (**a**)? **(1,75 punts)**

15. Explica de forma molt esquemàtica, seguint un ordre cronològic, la història geològica representada a la figura. **(1 punt)**

Respon a totes les preguntes dels blocs 1, 2 i 3. Cada bloc es pot escollir indistintament de les dues opcions, A i B (per exemple, bloc 1 de l'opció A i blocs 2 i 3 de l'opció B). Respon a cadascuna de les preguntes plantejades **només a l'espai disponible**.

OPCIÓ B

BLOC 1: Defineix de forma breu i concreta els conceptes següents (total: 2 punts, 0,25 per concepte):

1. Orogènia:
2. Satèl·lit:
3. Quars:
4. Cambrià:
5. Metamorfisme:
6. Erosió:
7. Terratrèmol:
8. Deriva continental:

BLOC 2: Preguntes obertes de resposta curta (màxim 6-7 línies) (total: 5 punts):

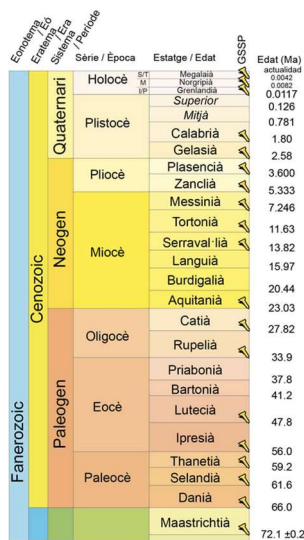
9. Com podem diferenciar una roca sedimentària d'una roca ígnia o magmàtica? **(1,5 punts)**

10. Descriu la imatge que s'observa a la fotografia i indica de quin procés es tracta. **(1 punt)**

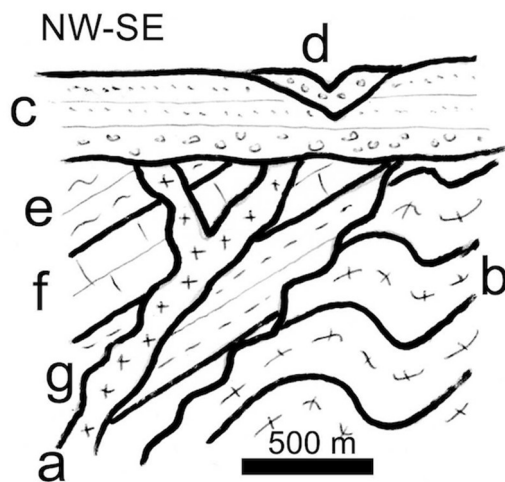


11. Dibuixa una falla normal i indica'n les parts principals. **(1,5 punts)**

12. Quin nom rep la taula representada parcialment a la figura? Amb quins criteris s'hi han fet les principals subdivisions? Els colors tenen algun significat? **(1 punt)**



BLOC 3: Comentaris sobre un tall geològic (total: 3 punts)



Llegenda:

- a:** basalt;
- b:** sèrie metamòrfica paleozoica;
- c:** gresos i conglomerats (oligocè);
- d:** al·luvions (holocè);
- e:** margues (cretaci);
- f:** calcàries (juràssic);
- g:** gresos (triàsic).

13. Ordena els estrats de més antic a més modern. **(0,25 punts)**

14. Hi ha algun tipus de discontinuïtat estratigràfica? Comenta-les i situa-les al tall. Hi ha estructures de deformació? Quines? Situa-les cronològicament. Saps l'edat del basalt (**a**)? **(1,75 punts)**

15. Explica de forma molt esquemàtica, seguint un ordre cronològic, la història geològica representada a la figura. **(1 punt)**

Aferrau una etiqueta identificativa
amb codi de barres