

OPCIÓ A

1. Tria 10 definicions de les 20 que s'ofereixen més endavant i dona el terme al qual corresponen: escriu el número i la resposta corresponent. Per exemple: 1. Girola. Cada qüestió val 0,2 punts. Màxim per les deu qüestions: 2 punts. S'ha de contestar al quadern d'examen.

2. Escull un dels dos temes proposats. 4 punts

1. L'arquitectura gòtica: context històric i cronològic (1 pt), característiques generals de l'estil i descripció de la funció constructiva dels seus elements (2 pts), obres més representatives (1 pt).
2. Les avantguardes històriques: context històric i cronològic (1 pt), característiques generals de les principals tendències (2 pts), autors i obres més representatives (1 pt).

Definicions

1. Nínxol còncau emmarcat per columnes situat generalment a la part central de l'alquible. La seva funció és orientar els precés dels fidels cap a la Meca.
2. Tipus de perspectiva que intenta representar l'atmosfera que envolta els objectes difuminant els contorns i fent que els colors perdin intensitat a mesura que s'allunyen.
3. Espai que envolta l'altar. Generalment elevat respecte a les naus, ocupa l'absis de la capçalera.
4. Sala o pòrtic que precedeix la naos d'un temple clàssic.
5. Símbols dels quatre evangelistes: Mateu (home o àngel), Marc (lleó), Lluc (bou), Joan (àliga).
6. Cadascun dels arcs que, superposats i amb un marcat atropetament, se situen per sobre de l'obertura d'una porta o finestra al romànic i al gòtic.
7. Edifici civil dedicat a l'administració de justícia i les relacions comercials a la Roma clàssica.
8. Pintura d'estudi que representa éssers inanimats (animals morts, vegetals, objectes...).
9. Església principal d'una diòcesi, seu del bisbe i del capítol catedralici.
10. Dovella situada en la part central d'un arc.
11. Tècnica de composició plàstica d'invenió cubista que consisteix a enganxar materials diversos (paper, fusta, teixits, filferro, etc.) en un suport pictòric.
12. Estàtua grega d'època arcaica de marbre o bronze que representa una figura femenina.
13. Torre d'una mesquita des d'on el muetzi crida a l'oració.
14. Element arquitectònic de suport vertical de secció no circular.
15. Retaule que consta de més de tres taules. De vegades són articulats i es poden plegar sobre el plafó central.
16. Obertura o finestra circular de grans dimensions amb traceria, calada i vidrada, característica del gòtic.
17. A l'antiga Grècia, temple circular.
18. Recurs pictòric que pretén crear la il·lusió òptica que una cosa és real quan només està pintada.
19. Tema característic del Barroc que recorda la fugacitat de la vida i la buidor de les coses d'aquest món davant la inevitabilitat de la mort.
20. Volta dividida en seccions que per la forma recorden els grells d'una taronja.

3. Has de triar una obra per fer-ne un comentari. 4 punts

1. *Colosseu*, 72-80 dC: inserció en el context històric (1 pt), qüestions constructives, tècniques (2 pts), funcionals i simbòliques (1 pt).



2. Miquel Àngel Buonarroti, *David*, 1501-1504: inserció en el context històric (1 pt), anàlisi tècnica i formal (1 pt), aspectes iconogràfics (1 pt), models i influències (1 pt).



OPCIÓ B

1. Tria 10 definicions de les 20 que s'ofereixen més endavant i dona el terme al qual corresponen: escriu el número i la resposta corresponent. Per exemple: 1. Girola. Cada qüestió val 0,2 punts. Màxim per les deu qüestions: 2 punts. S'ha de contestar al quadern d'examen.

2. Escull un dels dos temes proposats. 4 punts

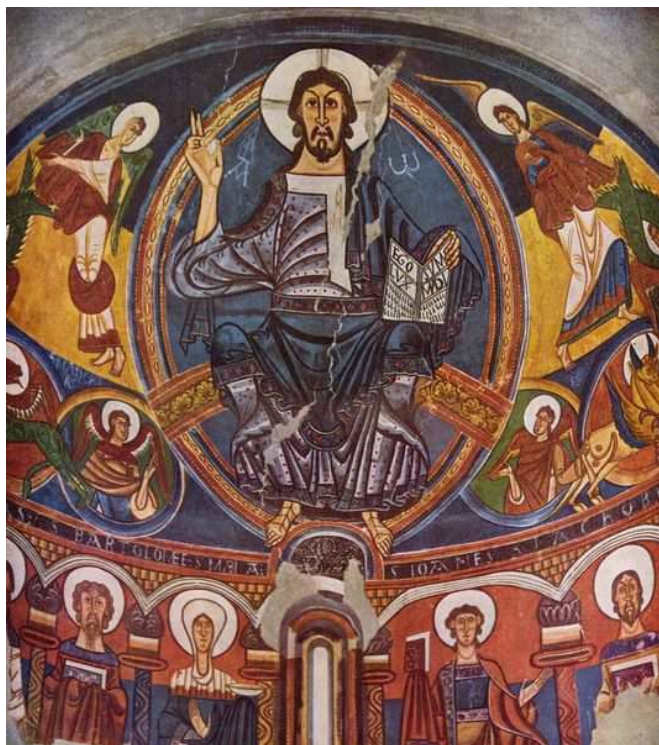
1. L'arquitectura grega: context històric i cronològic (1 pt), característiques generals dels ordres i evolució (2 pts), obres més representatives (1 pt).
2. Velázquez: context històric i cronològic (1 pt), característiques generals del seu estil i evolució (2 pts), obres més representatives (1 pt).

Definicions

1. Volta generada pel creuament perpendicular de dues voltes de canó.
2. Tipus d'ornamentació bigarrada i estilitzada formada per éssers fantàstics, humans, vegetals i animals completament entrelaçats. Característic del Renaixement.
3. En l'ordre dòric, cadascuna de les parts en què està dividit el fris amb una disposició alternada amb les mètopes.
4. Objectes elaborats en sèrie, descontextualitzats per convertir-los en obra d'art (Marcel Duchamp).
5. Espai interior d'una església, en sentit longitudinal, determinat pels murs o per files de columnes o pilars.
6. Púlpit o trona, coronat amb dosser, prop del mihrab d'una mesquita des d'on predica l'imam o es llegeix l'Alcorà.
7. Arc que reforça i segmenta en trams la volta d'una nau. La seva disposició és perpendicular a l'eix longitudinal de la nau.
8. Tema característic del Barroc que recorda la fugacitat de la vida i la buidor de les coses d'aquest món davant la inevitabilitat de la mort.
9. Cadascun dels arcs que, superposats i amb un marcat atrompetament, se situen per sobre de l'obertura d'una porta o finestra al romànic i al gòtic.
10. Oval o marc en forma d'ametlla que envolta la figura de Crist o de la Verge en Majestat.
11. En l'arquitectura clàssica designa el conjunt format per l'arquitrau, el fris i la cornisa.
12. Tipus de perspectiva que intenta representar l'atmosfera que envolta els objectes difuminant els contorns i fent que els colors perdin intensitat a mesura que s'allunyen.
13. Torre d'una mesquita des d'on el muetzi crida a l'oració.
14. Superfície interna d'un arc o d'una volta.
15. Símbols dels quatre evangelistes: Mateu (home o àngel), Marc (lleó), Lluc (bou), Joan (àliga).
16. Part de l'església situada a la capçalera, que sobresurt de la façana posterior i sol tenir planta semicircular o poligonal.
17. Curvatura convexa donada al fust de la columna pels arquitectes grecs.
18. Dovella situada en la part central d'un arc.
19. Element decoratiu en forma de motllura rectangular que emmarca els arcs de les portes i finestres en construccions islàmiques.
20. Part de l'església tradicionalment reservada al clergat on es realitzen els cants.

3. Has de triar una obra per fer-ne un comentari. 4 punts

1. *Conjunt de pintures de Sant Climent de Taüll*, 1123: inserció en el context històric (1 pt), anàlisi tècnica i formal (2 pts), aspectes iconogràfics (1 pt).



2. Frank Lloyd Wright, *Falling Water House*, 1935-1937: inserció en el context històric (1 pt), models i influències (1 pt), qüestions constructives, tècniques, funcionals i simbòliques (2 pts).

