



EVALUACIÓN DE BACHILLERATO
PARA EL ACCESO A LA UNIVERSIDAD (EBAU)
FASE DE OPCIÓN
CURSO 2016-2017

MATERIA: Hª DEL ARTE

(4)

Convocatoria:

ESTRUCTURA DE LA PRUEBA: La prueba consta de dos opciones A y B, a elegir una.

No se pueden mezclar apartados de las opciones.

BAREMACIÓN DE LA PRUEBA Cada una de las dos cuestiones en que se ha estructurado cada opción, tendrá la misma valoración: 5 puntos. Sin embargo, conviene señalar que no se podrá dejar en blanco una de las dos preguntas o cuestiones. En este caso, no se podría obtener un cinco.

PARTE PRÁCTICA: 5 PUNTOS.

-Descripción de los elementos que se observan en la obra atendiendo a un vocabulario específico (arquitectónicos, escultóricos, pictóricos, materiales, técnicas, composición, etc.): 2,5 PUNTOS.

-Identificación de la obra, cronología, autor y localización: 2 PUNTOS.

-Función y posible significado: 0,5 PUNTOS.

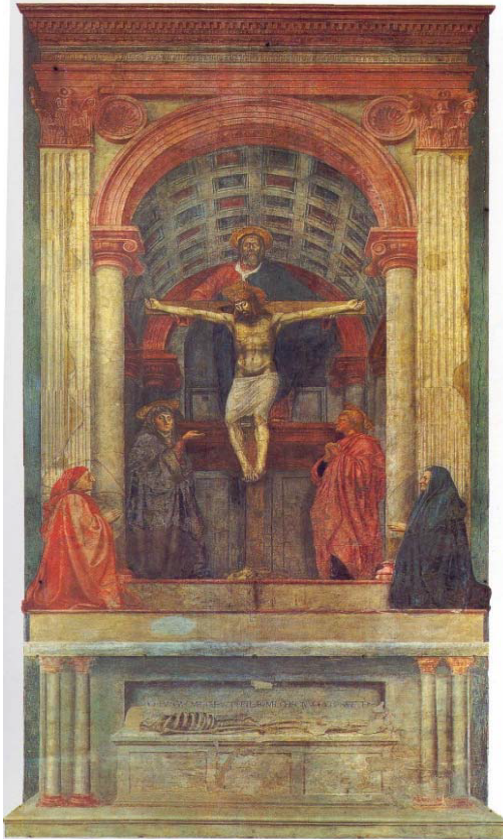
PARTE TEÓRICA: 5 PUNTOS

I. Lenguaje estilístico: Características generales y cronología: 2,5 PUNTOS.

II. Autores y obras más importantes: 2,5 PUNTOS.

OPCIÓN A

PRÁCTICO



TEÓRICO

PINTURA BARROCA

Lenguaje estilístico: Pintura del Barroco (características generales, autores y obras más importantes). Arquitectura y Escultura: características generales, artistas y obras.

Aspectos cronológicos.

OPCIÓN B

PRÁCTICO



TEÓRICO

PINTURA CUBISTA:

Lenguaje estilístico: Pintura cubista (características generales, autores y obras más importantes).

Aspectos cronológicos.