

MATERIA:	HISTORIA DEL ARTE	(4)
-----------------	--------------------------	------------

Convocatoria:	2021/2022
----------------------	------------------

INSTRUCCIONES:

Cada uno de los grupos A y B está compuesto de una parte teórica que consta de 5 preguntas y de una parte práctica que consta de 5 obras.

Cada una de las preguntas teóricas vale un punto.

Cada una de las preguntas (obras) prácticas vale un punto.

No se podrá dejar en blanco ninguna de las dos partes (Teórica y Práctica).

PARTE TEÓRICA: Preguntas.

- De las preguntas **A1** y **B1**, el alumnado puede elegir **1 como máximo**.
- De las preguntas **A2** y **B2**, el alumnado puede elegir **1 como máximo**.
- De las preguntas **A3** y **B3**, el alumnado puede elegir **1 como máximo**.
- De las preguntas **A4** y **B4**, el alumnado puede elegir **1 como máximo**.
- De las preguntas **A5** y **B5**, el alumnado puede elegir **1 como máximo**.

PARTE PRÁCTICA: Obras.

- De las obras **A1** y **B1**, el alumnado puede elegir **1 como máximo**.
 - De las obras **A2** y **B2**, el alumnado puede elegir **1 como máximo**.
 - De las obras **A3** y **B3**, el alumnado puede elegir **1 como máximo**.
 - De las obras **A4** y **B4**, el alumnado puede elegir **1 como máximo**.
 - De las obras **A5** y **B5**, el alumnado puede elegir **1 como máximo**.
-

CALIFICACIÓN DE LA PRUEBA

La parte teórica está constituida por 5 preguntas (cortas) que atenderán al siguiente enunciado:

Describe brevemente (entre 15 y 20 líneas) lo que te sugieren los siguientes nombres y conceptos.

Calificación, 5 puntos: 1 punto para cada una de las preguntas.

La parte práctica consta de 5 obras que deberán contestarse atendiendo a las cuestiones que se reseñan a continuación, de las cuales hay que responder escuetamente a las cinco primeras y entre 6 y 10 líneas a la 6ª:

Calificación, 5 puntos: 1 punto para cada una de las 5 obras, que se desglosará de la siguiente manera:

- 1) Identificación de la obra (nombre): 0,10 p.
- 2) Autor/Autora (nombre): 0,10 p.
- 3) Localización: 0,10 p.
- 4) Cronología: 0,10 p.
- 5) Identificación del lenguaje estilístico: 0,10
- 6) Justificación del lenguaje estilístico (hacer alusión a las características del estilo que observamos en la obra): 0,50 p.

PARTE TEÓRICA:

Describe brevemente (entre 15 y 20 líneas) lo que te sugieren los siguientes nombres y conceptos:

De las preguntas teóricas **A1 - B1**, el alumnado puede elegir **1** como máximo:

A1: DORÍFORO

B1: ARCO DE TRIUNFO

De las preguntas teóricas **A2 - B2**, el alumnado puede elegir **1** como máximo:

A2: BÓVEDA DE CAÑÓN

B2: BÓVEDA OJIVAL

De las preguntas teóricas **A3 - B3**, el alumnado puede elegir **1** como máximo:

A3: QUATTROCENTO

B3: BARROCO

De las preguntas teóricas **A4- B4**, el alumnado puede elegir **1** como máximo:

A4: GERICAULT

B4: RENOIR

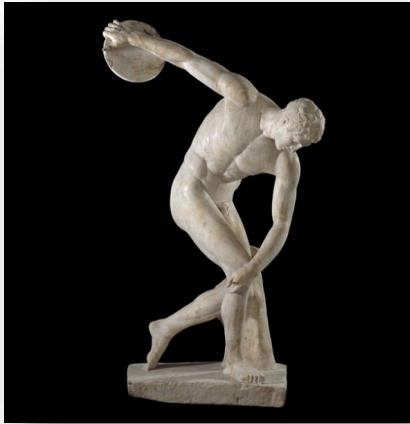
De las preguntas teóricas **A5- B5**, el alumnado puede elegir **1** como máximo:

A5: KANDINSKY

B5: BAUHAUS

PARTE PRÁCTICA:

De las obras A1- B1, el alumnado puede elegir 1 como máximo:



A1



B1

De las obras A2- B2, el alumnado puede elegir 1 como máximo:

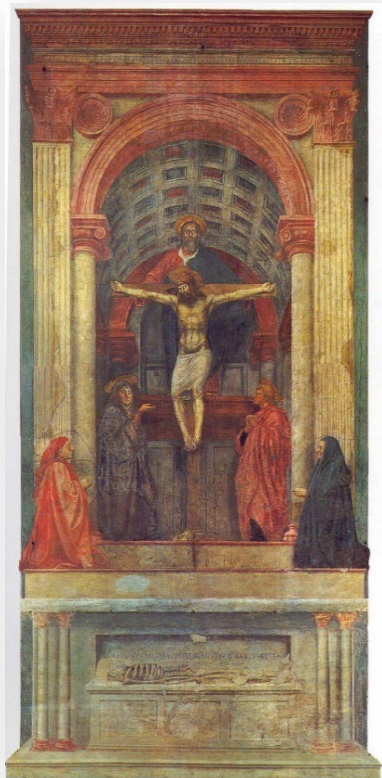


A2



B2

De las obras A3- B3, el alumnado puede elegir 1 como máximo:



A3



B3

De las obras A4- B4, el alumnado puede elegir 1 como máximo:



A4



B4

De las obras A5- B5, el alumnado puede elegir 1 como máximo:



A5



B5