



PUNTUACIÓN QUE SE OTORGARÁ A ESTE EJERCICIO: (véanse las distintas partes del examen)

---

Esta prueba consta de dos partes: una pregunta teórica (A-Primera parte, permite obtener una puntuación máxima de 3 puntos) y un ejercicio práctico (B-Segunda parte, permite obtener una puntuación máxima de 7 puntos). Se ofrece una serie de 3 opciones distintas para cada parte. Los/las estudiantes deben elegir libremente UNA opción cualquiera de cada serie; **SE ADMITE CUALQUIER COMBINACIÓN SIEMPRE QUE SE INCLUYA UNA OPCIÓN DE CADA UNA DE LAS DOS PARTES (A+B).**

**A) Primera parte: Pregunta teórica (hasta 3 puntos):** ELEGIR UNA única pregunta de este bloque de entre cualquiera de las 3 opciones propuestas. Se valorará la respuesta a la opción elegida hasta un máximo de 3 puntos. Si lo desea, puede apoyar su respuesta usando como ejemplo alguna de las imágenes adjuntas del ANEXO I.

**OPCIÓN A1:**

**Describa las características fundamentales de los movimientos históricos, corrientes y escuelas más relevantes en la historia del diseño.** (Se evaluará su capacidad de describir las corrientes más relevantes en la historia del diseño reconociendo las aportaciones de estas corrientes en diferentes ámbitos y campos de aplicación, y su influencia en las actitudes éticas y estéticas, así como en la cultura contemporánea).

**OPCIÓN A2:**

**Describa las funciones comunicativas del diseño gráfico: identidad, información y persuasión.** (Se evaluará su capacidad de diferenciar los aspectos funcionales y estéticos del diseño y valorar su incidencia en la formación de actitudes estéticas y en los hábitos de consumo).

**OPCIÓN A3:**

**Describa los condicionantes físicos, técnicos, funcionales y psico-sociales a tener en cuenta en el diseño de elementos de Arquitectura Efímera.** (Se evaluará su capacidad de diferenciar los aspectos funcionales y estéticos del diseño y valorar su incidencia en la formación de actitudes estéticas y en los hábitos de consumo).

**B) Segunda parte: Ejercicio práctico (hasta 7 puntos):** ELEGIR UN único ejercicio de entre cualquiera de las 3 opciones propuestas en este bloque. Se valorará la respuesta a la opción elegida en este bloque hasta un máximo de 7 puntos.

*(Se evaluará su capacidad de aplicar las diferentes fases de la metodología proyectual básica al desarrollo de un sencillo proyecto de diseño, argumentando adecuadamente sus propuestas).*

*En el ANEXO II se adjunta una colección de imágenes de contexto y ayuda.*

**OPCIÓN B1:**

Desarrolle una propuesta de ENVASE CONTENEDOR (bote, dosificador o similar) PARA LA MARCA "NATURE HAIR" DE CHAMPÚ DE CABELLO *(se trata de una marca ficticia)*. Debe incluirse una argumentación justificando el diseño propuesto, un croquis con la forma y dimensiones volumétricas y la correspondiente propuesta cromática, tipográfica y de materiales. Adjuntar los bocetos de desarrollo de la idea.

**OPCIÓN B2:**

Desarrolle una propuesta de diseño del CARTEL PUBLICITARIO (del tipo que se coloca en marquesinas o paradas de autobús, de 120 cm. de ancho x 175 cm. de altura, en formato vertical) PARA LA MARCA "NATURE HAIR" DE CHAMPÚ DE CABELLO *(se trata de una marca ficticia)*. Debe incluirse una argumentación justificando el diseño propuesto, un croquis con la forma y dimensiones y la correspondiente propuesta tipográfica. Adjuntar los bocetos de desarrollo de la idea.

**OPCIÓN B3:**

Desarrolle una propuesta de diseño de PEQUEÑO EXPOSITOR PARA SER CONSTRUIDO EN CARTÓN IMPRESO (del tipo que se coloca en un mostrador de parafarmacia), PARA PRODUCTOS DE LA MARCA "NATURE HAIR" DE CHAMPÚ DE CABELLO *(se trata de una marca ficticia)*. Debe incluirse una argumentación justificando el diseño propuesto, un croquis con la forma y dimensiones volumétricas y la correspondiente propuesta gráfica. Adjuntar los bocetos de desarrollo de la idea.

**ANEXO I: colección de imágenes de contexto y ayuda para la Primera Parte**



Ejemplo I



Ejemplo II



Ejemplo III

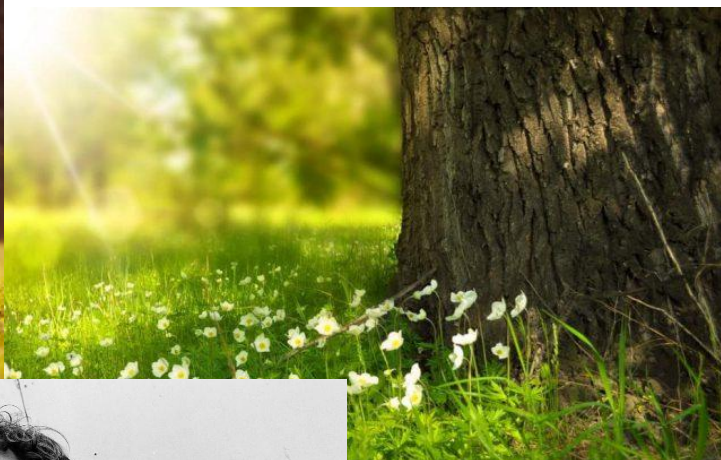


Ejemplo IV



Ejemplo V

**ANEXO II: colección de imágenes de contexto y ayuda para la Segunda Parte.**



### **CRITERIOS GENERALES:**

Cada uno de los ejercicios tendrá una duración de hora y media y se calificará de 0 a 10 con dos cifras decimales.

La **primera parte** representa un 30% de la nota final (3 puntos). La primera parte tendrá un carácter teórico o teórico/práctico.

La **segunda parte** representa un 70 % de la nota final (7 puntos). La segunda parte tendrá un carácter práctico.

En la **parte teórica** se valorarán los siguientes aspectos:

- Correcta ordenación de las ideas, adecuada redacción y expresión de las mismas.
- Uso correcto de la ortografía, de la corrección léxica y el estilo lingüístico.
- Se valorará el uso de vocabulario y su correcta utilización en los conceptos y terminología propia del tema preguntado.
- El nivel de conocimientos y su adecuación a la pregunta formulada.
- Los criterios de la matriz de especificaciones que correspondan en función de la pregunta.

La **parte práctica** se valorará de acuerdo a los estándares de la matriz, pero además se valorará la claridad del proceso de diseño, reflexión y análisis sobre la cuestión, generación de la idea, explicación de la misma, trabajo de bocetos y desarrollo, así como la presentación final del trabajo. Se tendrán en cuenta la limpieza, el orden y la claridad de las ideas expresadas.

La nota final se obtendrá de la suma de las dos partes (teórica o teórica/práctica más la parte práctica), siendo la calificación máxima 10 puntos.

Se valorará el buen uso de la lengua y la adecuada notación científica, que los correctores podrán bonificar con un máximo de un punto. Por los errores ortográficos, la falta de limpieza en la presentación y la redacción defectuosa podrá bajarse la calificación hasta un punto.

### **CRITERIOS ESPECÍFICOS DE CORRECCIÓN:**

De acuerdo a las indicaciones de la Orden PCI/12/2019, de 14 de enero, por la que se determinan las características, el diseño y el contenido de la evaluación de Bachillerato para el acceso a la Universidad, y las fechas máximas de realización y de resolución de los procedimientos de revisión de las calificaciones obtenidas en el curso 2018-2019; y conforme a la Matriz de especificaciones recogida en el Anexo I de la citada Orden para la materia de Diseño, se indican los valores de ponderación respecto a los Estándares de aprendizaje evaluables correspondientes a cada uno de los diferentes Bloques de contenido de la materia.

#### **PRIMERA PARTE:**

**A1:** *Se evaluará su capacidad de describir las corrientes más relevantes en la historia del diseño reconociendo las aportaciones del diseño en diferentes ámbitos y campos de aplicación, en las actitudes éticas y estéticas y en la cultura contemporánea.*

#### **Bloque de contenido 1: Evolución histórica y ámbitos del diseño. Porcentaje asignado al bloque: 30%**

- Comprende, valora y explica argumentadamente la incidencia que tiene el diseño en la formación de actitudes éticas, estéticas y sociales y en los hábitos de consumo.
- Analiza imágenes relacionadas con el diseño, identificando el ámbito al que pertenecen y las relaciona con la corriente, escuela o periodo al que pertenecen.

**A2:** *Se evaluará su capacidad de diferenciar los aspectos funcionales y estéticos del diseño y valorar su incidencia en la formación de actitudes estéticas y en los hábitos de consumo.*

#### **Bloque de contenido 1: Evolución histórica y ámbitos del diseño. Porcentaje asignado al bloque: 30%**

- Comprende, valora y explica argumentadamente la incidencia que tiene el diseño en la formación de actitudes éticas, estéticas y sociales y en los hábitos de consumo.

**A3:** *Se evaluará su capacidad de diferenciar los aspectos funcionales y estéticos del diseño y valorar su incidencia en la formación de actitudes estéticas y en los hábitos de consumo.*

**Bloque de contenido 1: Evolución histórica y ámbitos del diseño. Porcentaje asignado al bloque: 20%**

- Comprende, valora y explica argumentadamente la incidencia que tiene el diseño en la formación de actitudes éticas, estéticas y sociales y en los hábitos de consumo.
- Analiza imágenes relacionadas con el diseño, identificando el ámbito al que pertenecen y las relaciona con la corriente, escuela o periodo al que pertenecen.

**Bloque de contenido 5: Diseño de producto y del espacio. Porcentaje asignado al bloque: 10%**

- Conoce las nociones básicas de ergonomía y antropometría y las aplica en supuestos prácticos sencillos de diseño de objetos y del espacio.

**SEGUNDA PARTE:**

**B1:** *Se evaluará su capacidad de aplicar las diferentes fases de la metodología proyectual básica al desarrollo de un sencillo proyecto de diseño, argumentando adecuadamente sus propuestas.*

**Bloque de contenido 2: Elementos de configuración formal y espacial. Porcentaje asignado al bloque: 15%**

- Aplica las teorías perceptivas y los recursos del lenguaje visual a la realización de propuestas de diseño en los diferentes ámbitos.
- Utiliza el color atendiendo a sus cualidades funcionales, estéticas y simbólicas y a su adecuación a propuestas específicas de diseño.

**Bloque de contenido 3: Teoría y metodología del diseño. Porcentaje asignado al bloque: 40%**

- Conoce y aplica la metodología proyectual básica.
- Desarrolla proyectos sencillos que den respuesta a propuestas específicas de diseño previamente establecidas.
- Determina las características técnicas y las intenciones expresivas y comunicativas de diferentes objetos de diseño.
- Recoge información, analiza los datos obtenidos y realiza propuestas creativas.
- Planifica el proceso de realización desde la fase de ideación hasta la elaboración final de la obra.
- Dibuja o interpreta la información gráfica, teniendo en cuenta las características y parámetros técnicos y estéticos del producto para su posterior desarrollo.
- Realiza bocetos y croquis para visualizar la pieza y valorar su adecuación a los objetivos propuestos.
- Materializa la propuesta de diseño y presenta y defiende el proyecto realizado, desarrollando la capacidad de argumentación y la autocrítica.

**Bloque de contenido 5: Diseño de producto y del espacio. Porcentaje asignado al bloque: 15%**

- Determina las características formales y técnicas de objetos de diseño atendiendo al tipo de producto y sus intenciones funcionales y comunicativas.
- Desarrolla proyectos sencillos de diseño de productos en función de condicionantes y requerimientos específicos previamente determinados.
- Utiliza adecuadamente los materiales y las técnicas de representación gráfica.
- Realiza bocetos y croquis para visualizar y valorar la adecuación del trabajo a los objetivos propuestos.
- Valora la metodología proyectual, reconoce los distintos factores que en ella intervienen y la aplica a la resolución de supuestos prácticos.

**B2:** *Se evaluará su capacidad de aplicar las diferentes fases de la metodología proyectual básica al desarrollo de un sencillo proyecto de diseño, argumentando adecuadamente sus propuestas.*

**Bloque de contenido 2: Elementos de configuración formal y espacial. Porcentaje asignado al bloque: 20%**

- Realiza composiciones gráficas, seleccionando y utilizando equilibradamente los principales elementos del lenguaje visual.
- Aplica las teorías perceptivas y los recursos del lenguaje visual a la realización de propuestas de diseño en los diferentes ámbitos.
- Utiliza el color atendiendo a sus cualidades funcionales, estéticas y simbólicas y a su adecuación a propuestas específicas de diseño.

**Bloque de contenido 3: Teoría y metodología del diseño. Porcentaje asignado al bloque: 20%**

- Conoce y aplica la metodología proyectual básica.
- Desarrolla proyectos sencillos que den respuesta a propuestas específicas de diseño previamente establecidas.
- Determina las características técnicas y las intenciones expresivas y comunicativas de diferentes objetos de diseño.
- Recoge información, analiza los datos obtenidos y realiza propuestas creativas.
- Planifica el proceso de realización desde la fase de ideación hasta la elaboración final de la obra.
- Dibuja o interpreta la información gráfica, teniendo en cuenta las características y parámetros técnicos y estéticos del producto para su posterior desarrollo.
- Realiza bocetos y croquis para visualizar la pieza y valorar su adecuación a los objetivos propuestos.
- Materializa la propuesta de diseño y presenta y defiende el proyecto realizado, desarrollando la capacidad de argumentación y la autocrítica.

**Bloque de contenido 4: Diseño gráfico. Porcentaje asignado al bloque: 30%**

- Realiza proyectos sencillos procedentes de los campos propios del diseño gráfico (señalización, edición, identidad, packaging, publicidad...).
- Usa de forma adecuada la tipografía, siguiendo criterios acertados en su elección y composición.
- Resuelve problemas sencillos de diseño gráfico, utilizando los métodos, las herramientas y las técnicas de representación adecuadas.
- Emite juicios de valor argumentados respecto a la producción gráfica propia y ajena en base a sus conocimientos sobre la materia, su gusto personal y sensibilidad.

**B3:** *Se evaluará su capacidad de aplicar las diferentes fases de la metodología proyectual básica al desarrollo de un sencillo proyecto de diseño, argumentando adecuadamente sus propuestas.*

**Bloque de contenido 2: Elementos de configuración formal y espacial. Porcentaje asignado al bloque: 15%**

- Aplica las teorías perceptivas y los recursos del lenguaje visual a la realización de propuestas de diseño en los diferentes ámbitos.
- Utiliza el color atendiendo a sus cualidades funcionales, estéticas y simbólicas y a su adecuación a propuestas específicas de diseño.

**Bloque de contenido 3: Teoría y metodología del diseño. Porcentaje asignado al bloque: 40%**

- Conoce y aplica la metodología proyectual básica.
- Desarrolla proyectos sencillos que den respuesta a propuestas específicas de diseño previamente establecidas.
- Determina las características técnicas y las intenciones expresivas y comunicativas de diferentes objetos de diseño.
- Recoge información, analiza los datos obtenidos y realiza propuestas creativas.
- Planifica el proceso de realización desde la fase de ideación hasta la elaboración final de la obra.
- Dibuja o interpreta la información gráfica, teniendo en cuenta las características y parámetros técnicos y estéticos del producto para su posterior desarrollo.
- Realiza bocetos y croquis para visualizar la pieza y valorar su adecuación a los objetivos propuestos.
- Materializa la propuesta de diseño y presenta y defiende el proyecto realizado, desarrollando la capacidad de argumentación y la autocrítica.

**Bloque de contenido 5: Diseño de producto y del espacio. Porcentaje asignado al bloque: 15%**

- Determina las características formales y técnicas de objetos de diseño atendiendo al tipo de producto y sus intenciones funcionales y comunicativas.
- Desarrolla proyectos sencillos de diseño de productos en función de condicionantes y requerimientos específicos previamente determinados.
- Utiliza adecuadamente los materiales y las técnicas de representación gráfica.
- Realiza bocetos y croquis para visualizar y valorar la adecuación del trabajo a los objetivos propuestos.
- Valora la metodología proyectual, reconoce los distintos factores que en ella intervienen y la aplica a la resolución de supuestos prácticos.