



PUNTUACIÓN QUE SE OTORGARÁ A ESTE EJERCICIO: (véanse las distintas partes del examen)

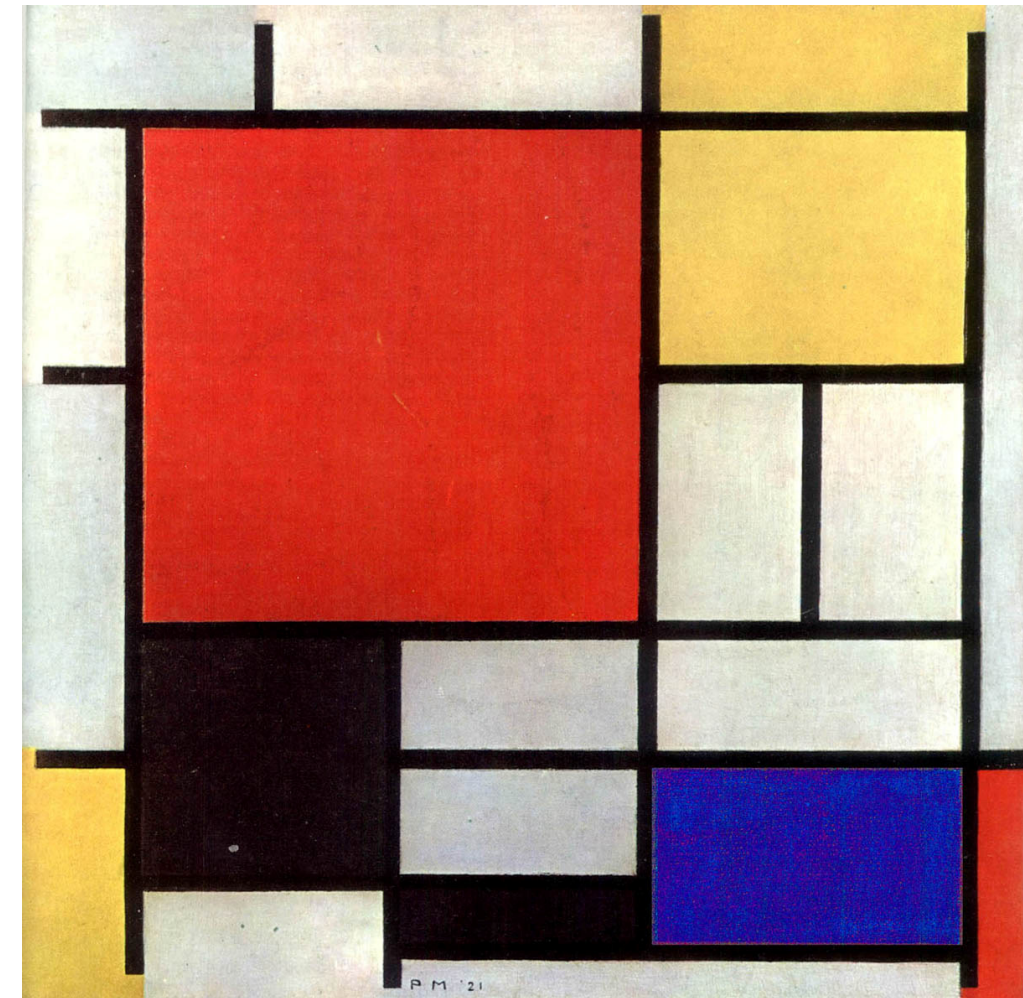
El ejercicio presenta dos opciones, A y B. El alumno deberá elegir y desarrollar una de ellas, sin mezclar contenidos.

**OPCIÓN A**

1. Analiza la obra reproducida en la lámina 1, señalando sus características e indicando el tipo arquitectónico al que obedece. (2 puntos)
2. Valora la importancia y comenta el significado de la decoración en el arte islámico. (2 puntos)
3. Comenta la personalidad artística de Miguel Ángel (1475-1564) como arquitecto, escultor y pintor, mencionando alguna de sus obras que conozcas. (2 puntos)
4. Comenta las características de la escultura neoclásica, mencionando alguno de sus autores y obras más representativos. (2 puntos)
5. Analiza la obra reproducida en la lámina 2, poniéndola en relación con las principales transformaciones operadas en la pintura del siglo XX. (2 puntos)



**Lámina 1:** El Coliseo (Roma). 70-80 después de J.C.



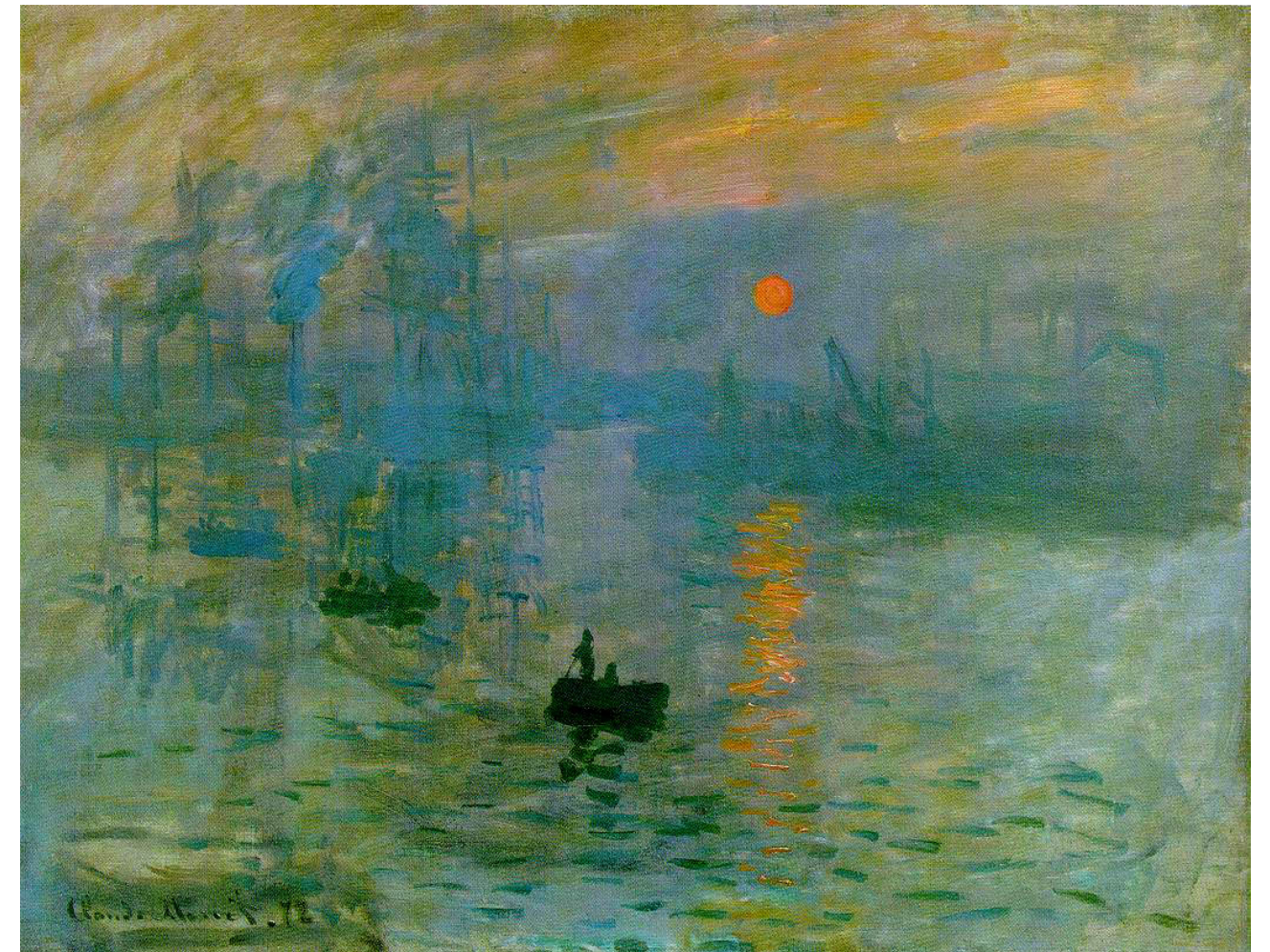
**Lámina 2:** Piet Mondrian. *Composición en amarillo, rojo, azul y negro*. 1921. Óleo sobre lienzo. 0,59 x 0,59 m. Gemeentemuseum, La Haya.

## **OPCIÓN B**

1. Comenta las características y señala la importancia y la función del retrato en la escultura romana. (2 puntos)
2. Enumera y describe los principales elementos que configuran el sistema arquitectónico gótico y comenta el papel que desempeña la luz en el edificio religioso. (2 puntos)
3. Analiza la obra reproducida en la lámina 3, relacionándola con su época e indicando el estilo artístico al que pertenece. (2 puntos)
4. Analiza la personalidad artística de Francisco de Goya (1746-1828) como grabador, comentando los temas que desarrolla en sus series de grabados. (2 puntos)
5. Analiza la obra reproducida en la lámina 4, indicando el movimiento artístico al que pertenece. (2 puntos)



**Lámina 3:** Gregorio Fernández. *Cristo yacente*. Hacia 1625-1630. Madera policromada. 1,75 m. de longitud. Museo Nacional Colegio San Gregorio, Valladolid.



**Lámina 4:** Claude Monet. *Impresión, sol naciente*. 1872. Óleo sobre lienzo. 0,48 x 0,63 m. Museo Marmottan, París.



El conjunto de la prueba se calificará sobre diez puntos, es decir, dos puntos para cada pregunta.

Y para la evaluación de las cuestiones se tendrán en cuenta los siguientes criterios:

**1.** El nivel de conocimientos específicos de la materia que acredite el alumno, esto es, características formales (en sus tres niveles técnico, morfológico y estilístico), función y significado de la obra de arte, cronología, autores, obras, etc., así como la propiedad en el uso de la terminología histórico-artística. Se procurará una valoración proporcionalmente adecuada a tales aspectos con arreglo al planteamiento específico de cada pregunta, si bien los correctores pueden estimar las aportaciones complementarias de los alumnos en sus respuestas.

**2.** La madurez intelectual del alumno en razón de su soltura al efectuar análisis formales y establecer relaciones artísticas, de su capacidad de síntesis y de su particular valoración histórico-artística de las obras, manifestaciones, artistas o periodos artísticos objeto de comentario, siempre teniendo en cuenta el carácter introductorio que tiene esta materia en 2º de Bachillerato LOGSE. Quienes acrediten esta madurez serán acreedores de la máxima calificación, lo que no obsta para que los demás puedan superar, incluso con holgura, el ejercicio.

Las deficiencias formales en aspectos tales como la presentación del ejercicio, ortografía, expresión escrita, etc., podrán penalizarse hasta con un punto, o más en casos extremos, debiendo los correctores señalar dicha penalización cuando se produzca, así como indicar la puntuación parcial otorgada a cada pregunta.