



EVALUACIÓN DE BACHILLERATO PARA EL ACCESO A LA UNIVERSIDAD

LOMCE – SEPTIEMBRE 2020

FUNDAMENTOS DEL ARTE II

INDICACIONES

Si contesta más preguntas de las necesarias para realizar este examen, solo se corregirán las primeras, según el orden en que aparezcan resueltas en el cuadernillo de examen.

PARTE I. Preguntas cortas. [4 PUNTOS] Elegir **cuatro** cuestiones y responder con un texto de entre 80 y 100 palabras.

1. [1 PUNTO] Describe brevemente la importancia de estos dos aspectos de la obra de Cézanne: su relación con la parte comercial del arte y su influencia en la evolución pictórica posterior.
2. [1 PUNTO] Explica brevemente dos de los motivos contextuales que llevan al surgimiento del Arts and Craft inglés, en relación a dos de los principios más importantes de su planteamiento productivo.
3. [1 PUNTO] Una de las obras más importantes del cine surrealista es la película “Un perro Andaluz”. Explica brevemente quiénes fueron sus autores (director, guionista, y productor) y cuál era la intención expresiva de la obra.
4. [1 PUNTO] Señala tres características del estilo de cómic de “línea clara” y cita al autor más representativo de esta corriente.
5. [1 PUNTO] Relaciona brevemente la obra de Marisot y Cassat con la de sus coetáneos en relación a la técnica, temática y consideración social.
6. [1 PUNTO] Comenta dos aspectos comunes a la obra de Jean Arp y de Joan Miró.

PARTE II. Terminología. [2 PUNTOS] Elegir **cuatro** cuestiones y responder.

1. [0,5 PUNTOS] ¿Cómo se llama la técnica de impresión utilizada por los cartelistas del siglo XIX que utiliza como base la piedra?
2. [0,5 PUNTOS] En la primera década del s.XX el crítico Louis Vauxcelles usó un término francés para definir las obras de un grupo de artistas entre ellos Matisse, que pintaban con colores intensos y contrastados, buscando la fuerza expresiva del color. ¿A qué movimiento pictórico dio lugar este calificativo?
3. [0,5 PUNTOS] ¿Cómo se denomina el aparato de visionado cinematográfico desarrollado en 1891 por William Kennedy y Thomas Edison? Era una caja de madera vertical con una serie de bobinas con película dispuesta en un bucle continuo.
4. [0,5 PUNTOS] ¿Cómo se denomina la decoración compuesta por pequeñas piezas de cerámica de colores que encontramos en numerosos edificios de Antonio Gaudí?
5. [0,5 PUNTOS] ¿Cómo se denomina al método elaborado por el pintor surrealista Salvador Dalí, y empleado en la creación de obras de arte? Se ha descrito como «método espontáneo de conocimiento irracional basado en las asociaciones de imágenes con objetos que no existen en realidad». Un ejemplo de esto puede ser una imagen doble o múltiple cuya ambigüedad da lugar a diversas interpretaciones.
6. [0,5 PUNTOS] ¿Cómo se denomina a la relación que existe entre los diferentes planos de una filmación, a fin de que no rompa en el espectador la ilusión de secuencia? Cada plano ha de tener relación con el anterior y servir de base para el siguiente.

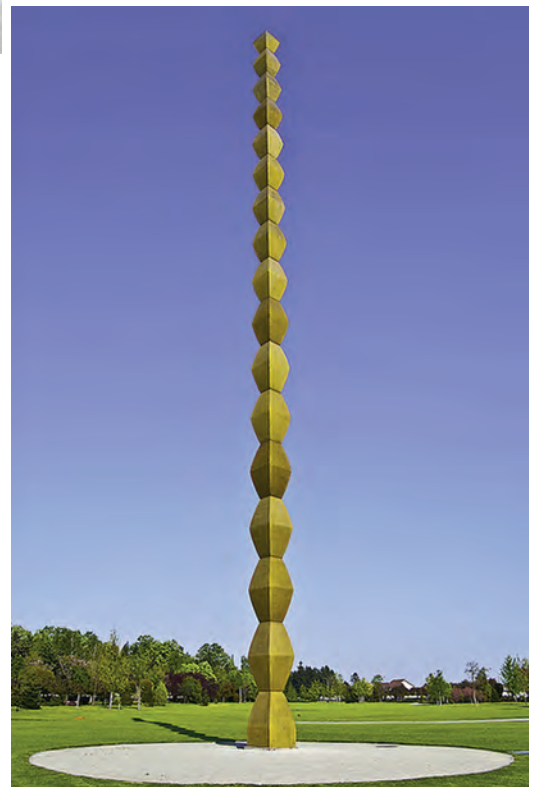
PARTE III. Comentario de la obra. [4 PUNTOS]

Elegir **cuatro** obras y contestar la cuestión que en cada una se propone. (Extensión entre 100 y 150 palabras).

1. [1 PUNTO] Señala el autor y movimiento o corriente artística en que se inscribe esta obra, señalando únicamente tres aspectos técnicos, formales, compositivos y/o estilísticos que contribuyen a su ubicación en esa tendencia.

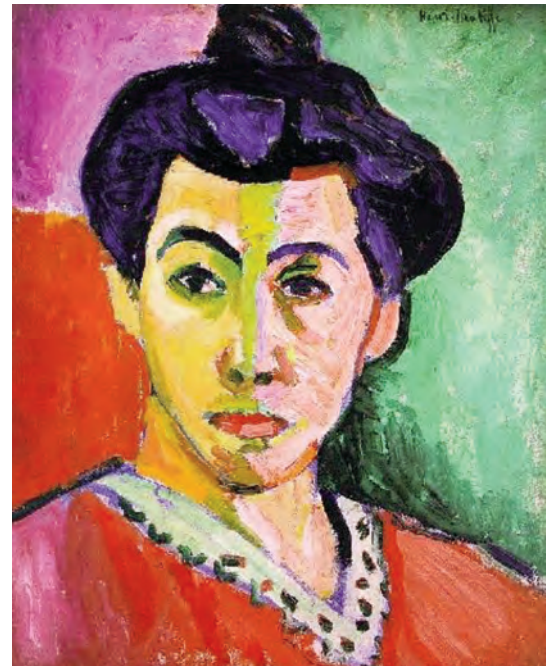


2. [1 PUNTO] Identifica el título y autor de la obra; y relaciónala con dos aspectos relevantes del contexto en el que fue realizada.



3. [1 PUNTO] Comenta brevemente cuatro aspectos técnicos y/o formales presentes en la obra.

4. [1 PUNTO] Señala el autor y movimiento o corriente artística en que se inscribe esta obra, señalando únicamente tres aspectos técnicos, formales, compositivos y/o estilísticos que contribuyen a su ubicación en esta tendencia.



5. [1 PUNTO] Analiza tres aspectos compositivos presentes en la obra y su relación con el mensaje que se quiere transmitir.

6. [1 PUNTO] Señala el autor y movimiento o corriente artística en que se inscribe esta obra, señalando únicamente tres aspectos técnicos, formales, compositivos y/o estilísticos que contribuyen a su ubicación en esta tendencia.

