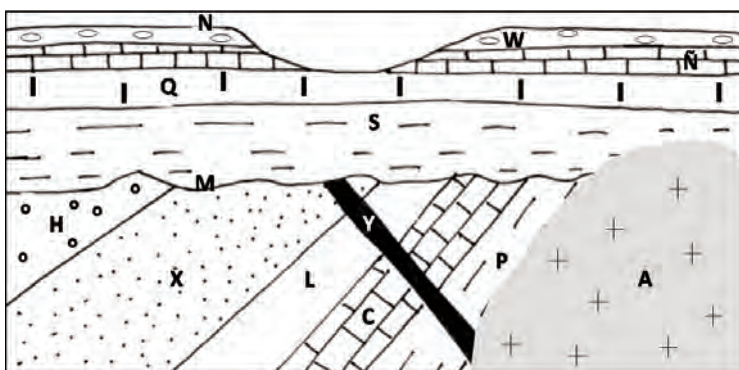


GEOLOGÍA

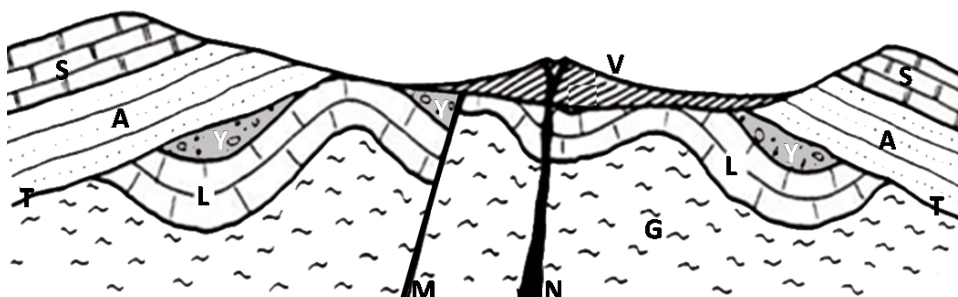
INDICACIONES

- Elija **cinco** de los 10 ejercicios que se proponen.
- Si contesta más ejercicios de los necesarios para realizar este examen, solo se corregirán los cinco primeros, según el orden en que aparezcan resueltos en el cuadernillo de examen.

1. [2 PUNTOS] A partir del corte geológico adjunto, describa la secuencia de acontecimientos que han tenido lugar en la zona.

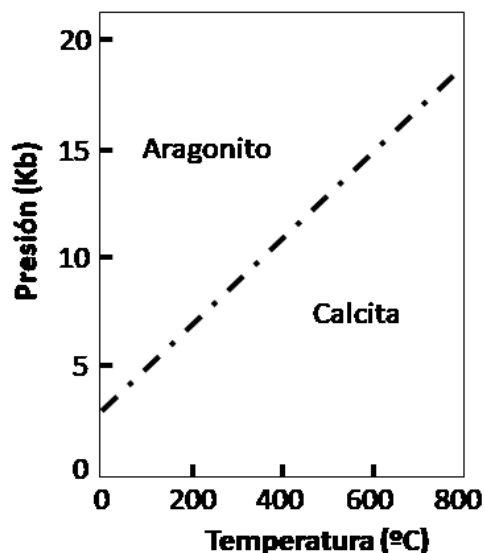


2. [2 PUNTOS] A partir del corte geológico adjunto, describa la secuencia de acontecimientos que han tenido lugar en la zona.

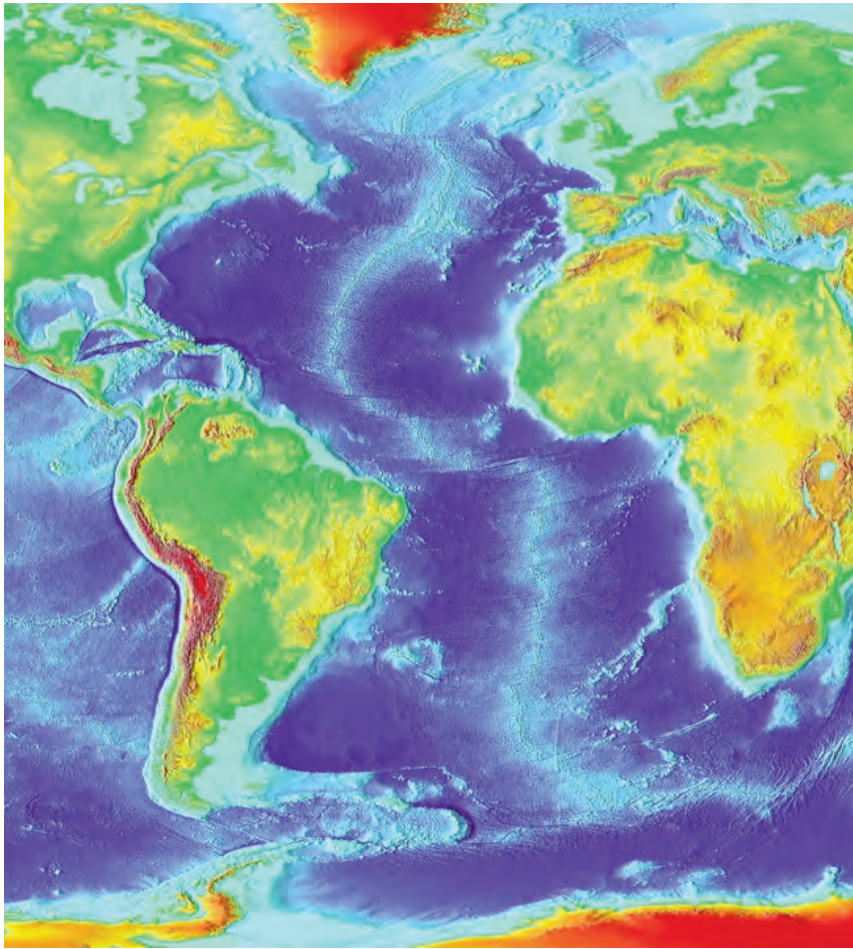


3. [2 PUNTOS] Defina qué se entiende por roca sedimentaria. Indique qué tipos de rocas sedimentarias existen describiendo sus principales características. ¿Qué minerales son frecuentes en estas rocas? Razone las respuestas.

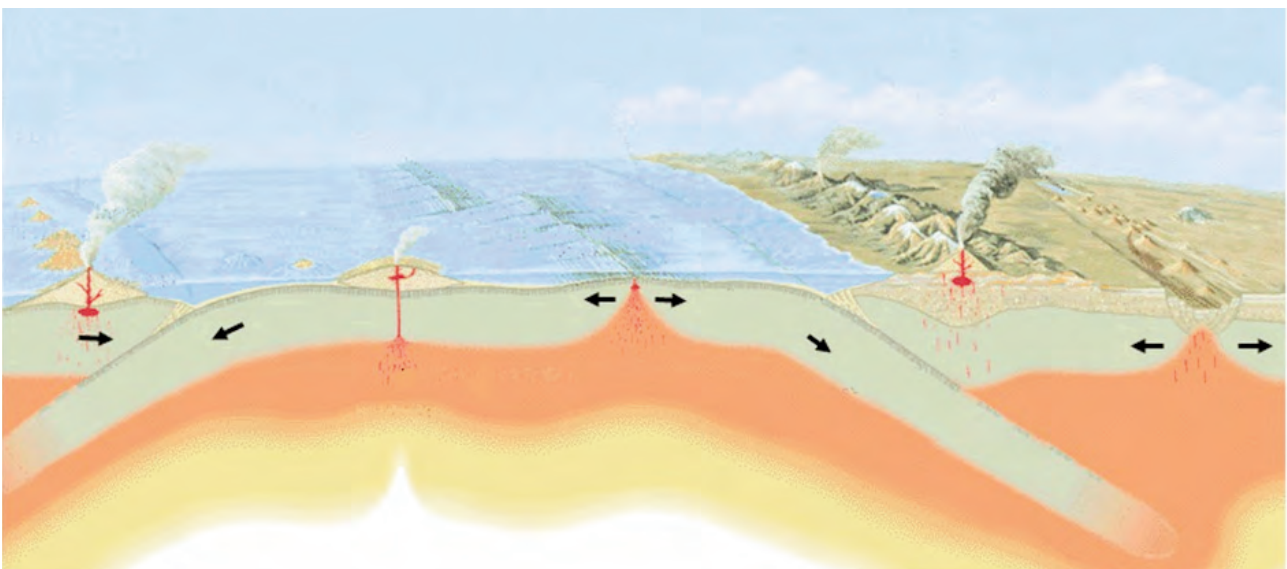
4. [2 PUNTOS] Comente el gráfico adjunto. ¿Qué representa? ¿A qué propiedad mineral podría hacer referencia este gráfico? ¿Qué son la calcita y el aragonito? ¿Cuál es más frecuente y por qué? Razone las respuestas.



5. [2 PUNTOS] En la figura se observa una alineación que recorre el océano Atlántico. Describa las características de esa zona en relación con la tectónica de placas. ¿Es una zona activa sísmicamente? ¿Qué otros procesos tienen lugar ahí? Razone las respuestas.



6. [2 PUNTOS] Describa la representación de la figura adjunta en relación con la tectónica de placas. ¿Es una zona activa sísmica ó volcánicamente hablando? ¿A qué zona del planeta podría corresponder? Razone las respuestas.



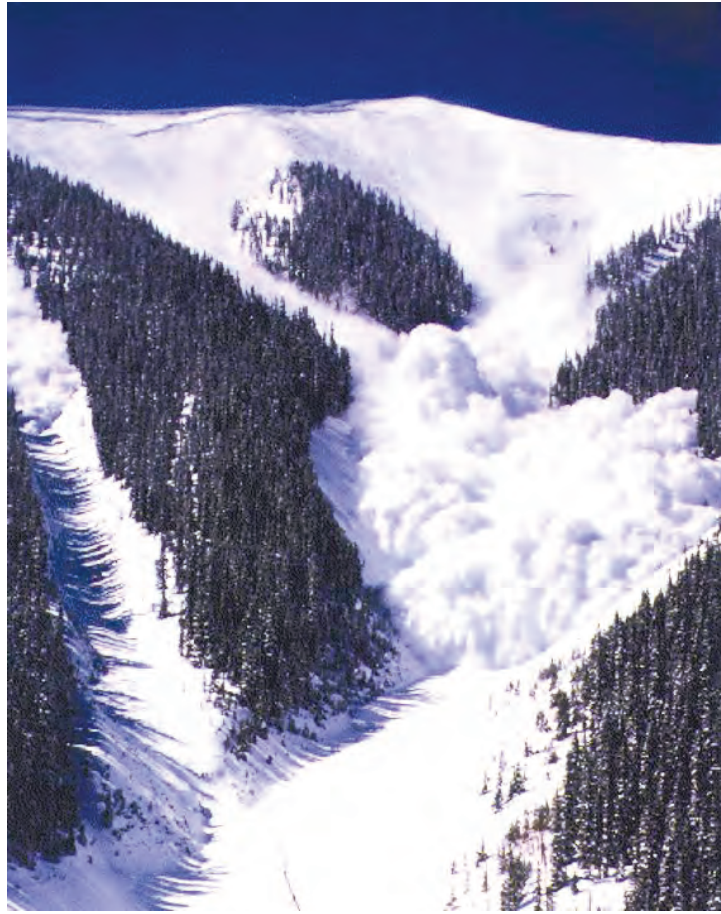
7. [2 PUNTOS] Describa el tipo de paisaje o modelado que se muestra en la imagen. Explique cómo se origina y qué factores condicionan su aparición. Razone las respuestas.



8. [2 PUNTOS] La imagen, de hace ya varias décadas, muestra un edificio en Cabezón de la Sal con cierto grado de inclinación. Describa el tipo de proceso que ha podido producir la inclinación de esa edificación y su funcionamiento. ¿Es un proceso frecuente en nuestra región? ¿Se podrían disminuir sus efectos? Razone las respuestas.



9. [2 PUNTOS] En la imagen se observa una avalancha en una zona de montaña. Describa ese proceso en dicha zona, considerando la peligrosidad, la vulnerabilidad, la exposición y el riesgo. ¿Existe un alto riesgo por avalancha en la zona? ¿Es un riesgo importante en nuestro país? Razone las respuestas.



10. [2 PUNTOS] En la imagen aparece una zona de nuestra región inundada. Describa ese proceso en dicha zona, considerando la peligrosidad, la vulnerabilidad, la exposición y el riesgo. ¿Existe un alto riesgo por inundación en la zona? ¿Es un riesgo importante en nuestro país? Razone las respuestas.

