

INSTRUCCIONES:

Debes contestar todas las preguntas en el cuadernillo de examen.

Presta atención a los enunciados. En caso de responder más cuestiones de las que se piden, se corregirán únicamente las primeras.

APARTADO I

A - Ejercicio de preguntas abiertas de desarrollo. Elegir una entre las dos opciones. (puntuación máxima del ejercicio hasta 2 puntos)

1. Explica los siguientes géneros televisivos: **entretenimiento y ficción**.
2. Cita y explica los **recursos sonoros** que hacen posible la continuidad narrativa en un audiovisual.

B - Ejercicio de preguntas semiabiertas. Elegir cuatro entre las ocho opciones (puntuación máxima del ejercicio hasta 2 puntos)

1. Cuando realizamos desplazamientos con la cámara sobre un artilugio con ruedas recibe el nombre de _____ . (0,5 puntos)
2. Cuando un tema musical se repite cada vez que aparece un personaje o está ligado a determinados momentos, estamos hablando de la técnica del _____ . (0,5 puntos)
3. La _____ es la etapa en la que se hace la selección de las tomas grabadas de un producto audiovisual. (0,5 puntos)
4. Podríamos definir la prosopopeya como _____. (0,5 puntos)
5. A las personas que se encargan de actuar en situaciones de riesgo o cuando no se requiere que aparezca algún rasgo físico definible de su persona se le denomina _____. (0,5 puntos)
6. Cuando creamos un efecto digital de tal forma que partimos de una imagen para llegar a otra estamos realizando un _____. (0,5 puntos)
7. Las ondas electromagnéticas que se utilizan como vehículo de transmisión en radio pueden ser moduladas en _____ o _____. (0,5 puntos)
8. Cuando hablamos de radio, podríamos definir sintonía como _____. (0,5 puntos)

C - Ejercicio de pregunta de opción múltiple. Elegir una entre las dos opciones (puntuación máxima del ejercicio hasta 2 puntos)

OPCIÓN A

- | | | | |
|---|-----------------------------|---|------------|
| 1 | Cantando bajo la lluvia | A | Televisión |
| 2 | Realizador | B | 1915 |
| 3 | metáfora | C | analogía |
| 4 | Primer plano | D | Años 50 |
| 5 | Inserción promocional | E | Share |
| 6 | Cuota de pantalla | F | Cuña |
| 7 | Publicidad subliminal | G | expresivo |
| 8 | El nacimiento de una nación | H | Prohibido |

OPCIÓN B

- | | | | |
|---|---------------------------|---|-------------------|
| 1 | audiodescripción | A | Con mención |
| 2 | Reportajes de actualidad | B | Sistema de apoyo |
| 3 | Stop motion | C | Espectadores |
| 4 | Sonido extradiegético | D | Exageración |
| 5 | Emplazamiento de producto | E | Informe semanal |
| 6 | Iluminación | F | Voz en off |
| 7 | hipérbole | G | Segundo de Chomón |
| 8 | Audímetro | H | Difusa |

Materia: CULTURA AUDIOVISUAL

APARTADO II

OPCIÓN A - Ejercicio de pregunta abierta.

Analiza los siguientes apartados del anuncio publicitario que se propone

Lectura denotativa. Elige cuatro de las opciones que se dan a continuación analizando los parámetros especificados en las mismas.

- Composición: equilibrio, simetría, simplicidad, estática/dinámica, focos principal y secundarios.
- Tipo de plano y angulación: de primer plano a plano general; ángulo picado, contrapicado, inclinado, cenital o neutro
- Función del texto y tipografía: texto informativo, slogan, logotipo; funciones: retórica, de anclaje, paradójica, intriga, transgresión.
- Nivel de iconicidad, originalidad. Representativo, abstracto. Aludir a la escala de iconicidad. Aludir al nivel de originalidad de la imagen.
- Luz y textura: sombras, luz principal y de relleno, reborde y contraluz; contraste y tono.
- Color: gama cromática, saturación, luminosidad, tono, uso expresivo, simbología.

Lectura connotativa. Realiza una valoración global connotativa de la imagen teniendo en cuenta los aspectos trabajados en la lectura denotativa de la imagen.



Materia: CULTURA AUDIOVISUAL

OPCION B - Ejercicio de pregunta abierta

1. De los tres fotogramas que aparecen señalados en rojo (2,4 y 17), indica el tipo de plano, angulación e iluminación así como movimiento de cámara si lo hubiere.

2. Ejercicio de creación de elementos sonoros. Visualiza la escena que se narra y crea una ambientación sonora para la misma, teniendo en cuenta los siguientes parámetros y aplicando los que creas oportunos: sonidos Diegéticos y/o extradiégéticos, silencios, efectos sonoros, diálogos, cabalgados de sonido, sound-flow, música y planos sonoros. Utiliza estos términos en la redacción de tu respuesta. Debes incluir música extradiégética de acción en algún grupo de fotogramas de tu elección.

Recuerda que no es necesario ir plano por plano. A la hora de redactar se pueden agrupar planos que tengan un tratamiento sonoro similar.



1



2



3



4



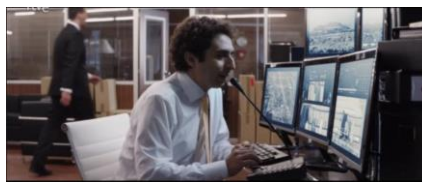
5



6



7



8



9



10



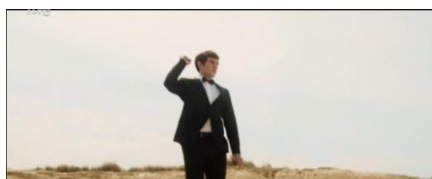
11



12



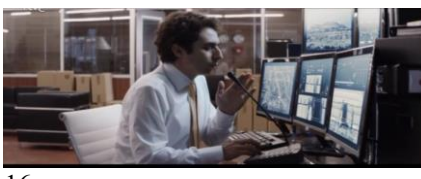
13



14



15



16



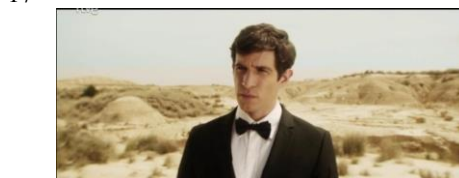
17



18



19



20



21



**Universidad de
Castilla-La Mancha**

**Evaluación para el acceso a la Universidad
Curso 2020/2021**

Materia: CULTURA AUDIOVISUAL