	<p>Evaluación de Bachillerato para el Acceso a la Universidad</p> <p><b>Castilla y León</b></p>	<p><b>DISEÑO</b></p>	<p><b>EXAMEN</b></p> <p>Nº páginas 2</p>
---	---	----------------------	--

*Las partes Primera y Segunda las contestarás sobre esta misma hoja de enunciado antes de comenzar la Tercera, que resolverás sobre un DIN A3, y en la que puedes emplear los instrumentos, y técnicas secas que creas oportunas. En caso de dificultad material, puedes justificar la utilización de técnica y colores en la memoria.*

**PRIMERA PARTE** (4 Puntos)

**1.- El/la estudiante tendrá que desarrollar una de las dos opciones (1.A o 1.B) (1,5 Puntos)**

**1.A - ¿Qué se entiende por tormenta de ideas?**

**1.B - ¿Cuáles son las formas básicas bidimensionales, y sus derivadas tridimensionales?**

**2.- El/la estudiante tendrá que desarrollar una de las dos opciones (2.A o 2.B) (2,5 Puntos)**

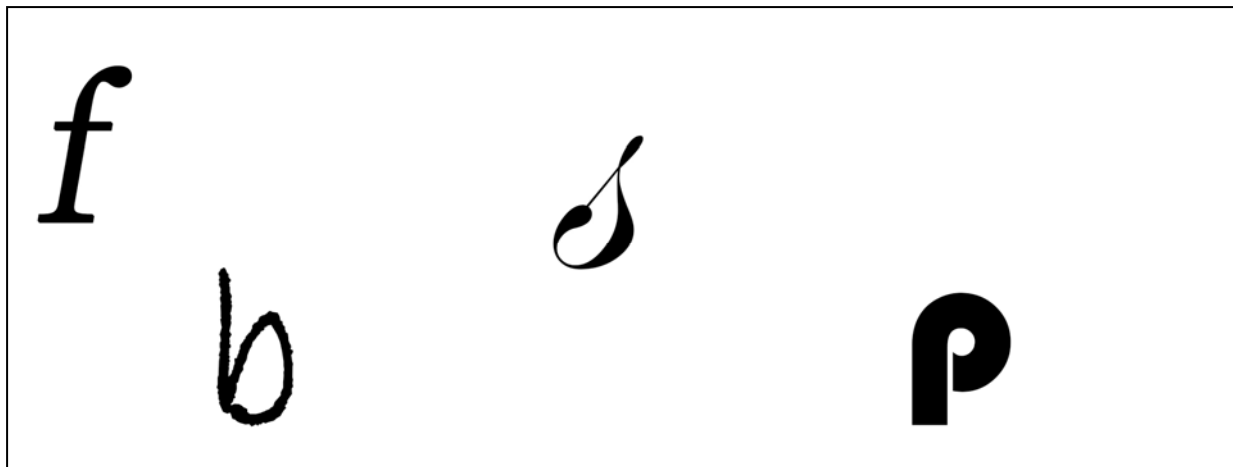
**2.A - Importancia del color en diseño. Cita dos ejemplos.**

**2.B - Define el concepto de antropometría referida al diseño.**

**SEGUNDA PARTE** (2,0 Puntos)

3.- *El/la estudiante tendrá que desarrollar una de las dos opciones (3.A o 3.B)*

3.A - A la derecha de cada una de las siguientes letras, dibuja su **mayúscula** correspondiente.



f (Adobe Myungjo Std) b (Bradley Hand ITC) s (Edwardian Script ITC) p (Bauhaus93)

3.B- Debajo de cada imagen, nombra los **campos generales y específicos** del diseño a los que pertenecen estos productos. Explica brevemente en qué consisten dichos campos.



**TERCERA PARTE** (4,0 Puntos)

4.- *El/la estudiante tendrá que desarrollar una de las dos opciones (4.A o 4.B)*

4.A.- Sobre el papel *Basic* DIN A3, diseña, de manera innovadora, un **cartel** para concienciar sobre los **efectos del cambio climático**.

Acompáñalo con una breve memoria justificativa.

Para su realización, sítete de bocetos y croquis. El diseño definitivo lo deberás realizar por una sola cara del papel.

4.B - Sobre el papel *Basic* DIN A3, diseña, de manera innovadora, una **huevera** en formato de media docena en línea, para huevos ecológicos. Describe el material/materiales, color/colores, tamaño o proporción.

Acompáñalo con una breve memoria justificativa.

Para su realización, sítete de bocetos y croquis. El Arte Final lo deberás realizar por una sola cara del papel.