	<p>Evaluación de Bachillerato para el Acceso a la Universidad Castilla y León</p>	<p>GEOGRAFÍA</p>	<p>EXAMEN 2 páginas</p>
---	---	-------------------------	---

I.- TEMAS PARA DESARROLLAR.

(Debe elegir DOS de los cuatro temas siguientes, y responder sólo a los elegidos. Cada tema respondido tendrá una calificación máxima de 2 puntos)

Tema 1. Desarrolle, redactando con orden, coherencia y claridad expositiva, los contenidos relativos a “Las migraciones”.

Tema 2. Desarrolle, redactando con orden, coherencia y claridad expositiva, los contenidos relativos a “El sistema de transporte como forma de articulación territorial”.

Tema 3. Desarrolle, redactando con orden, coherencia y claridad expositiva, los contenidos relativos a los “Factores geográficos y características de la vegetación: Formaciones vegetales españolas y su distribución”.

Tema 4. Desarrolle, redactando con orden, coherencia y claridad expositiva, los contenidos relativos a “Dominios climáticos españoles: su problemática”.

II.- DEFINICIONES DE CONCEPTOS.

(Debe elegir CINCO de los diez conceptos siguientes, y responder sólo a los elegidos. Cada respuesta tendrá una calificación máxima de 0.40 puntos, con lo que la calificación máxima de esta parte del examen serán 2 puntos).

Defina con la mayor precisión posible (máximo de cinco líneas por cada concepto):

- *Emigración* • *P.A.C.* • *Municipio* • *P.Y.M.E.* • *Área periurbana*
- *Orogenia* • *Agricultura biológica* • *Erosión* • *F.E.D.E.R.* • *Euro*

III- LOCALIZACIÓN DE ELEMENTOS GEOGRÁFICOS EN EL MAPA MUDO.

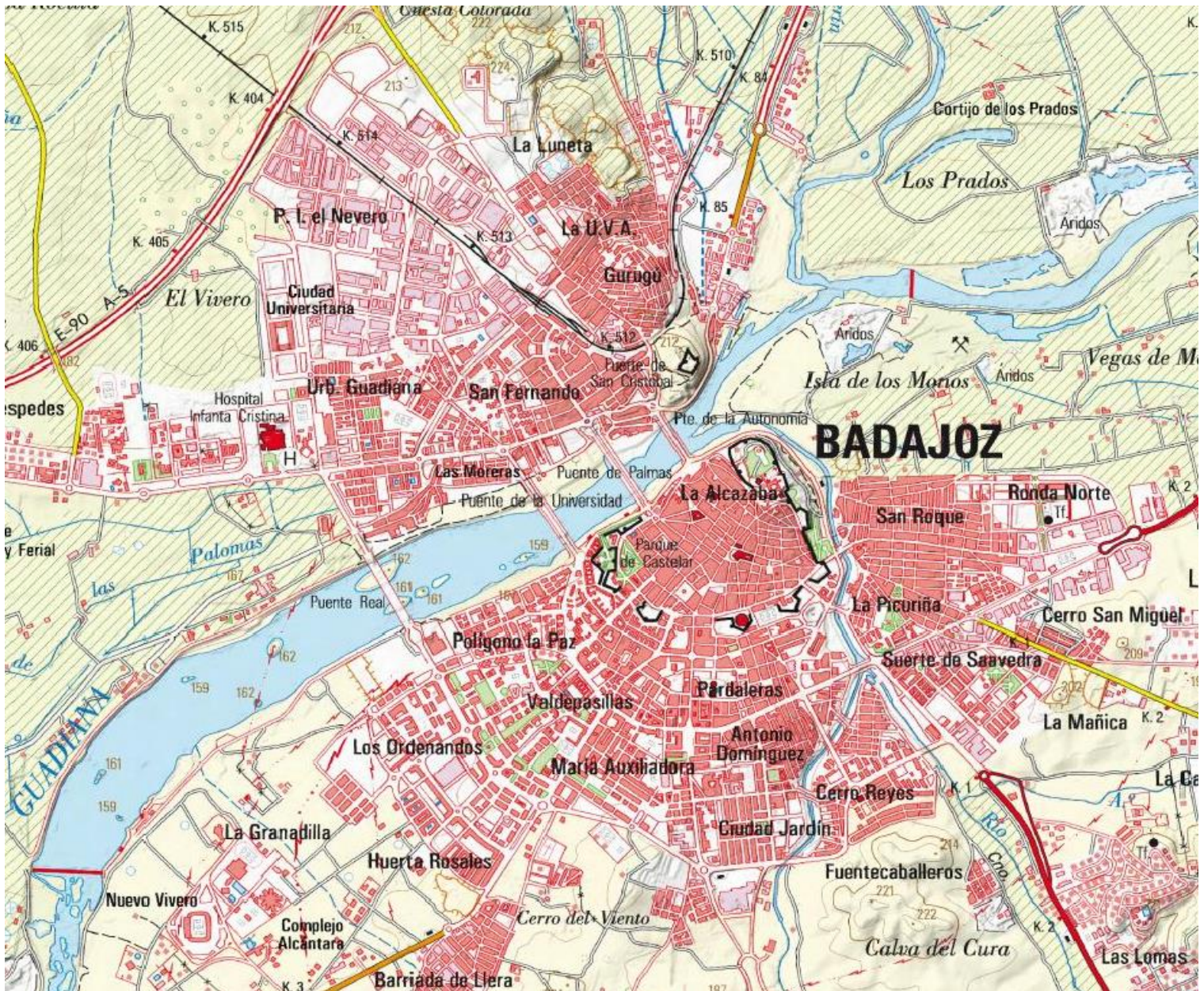
(Debe elegir DIEZ de los veinte elementos geográficos siguientes, y localizar en el mapa adjunto esos diez y sólo esos diez de forma inequívoca y con la mayor precisión posible -mediante punto, línea o contorno, y poniendo el número correspondiente-. Cada localización correcta tendrá una calificación máxima de 0.20 puntos, con lo que la calificación máxima total de esta parte del examen serán 2 puntos).

- | | | | |
|-----------------------------|-----------------------------|------------------------------|----------------------------------|
| 1) <i>Fuerteventura</i> | 2) <i>Álava</i> | 3) <i>Cabo Ortegal</i> | 4) <i>Alicante (provincia)</i> |
| 5) <i>Pico Veleta</i> | 6) <i>Las Alpujarras</i> | 7) <i>Cordillera Ibérica</i> | 8) <i>Cabo de La Nao</i> |
| 9) <i>Extremadura</i> | 10) <i>Golfo de Rosas</i> | 11) <i>Río Sil</i> | 12) <i>Tarragona (provincia)</i> |
| 13) <i>Mar Menor</i> | 14) <i>La Mancha</i> | 15) <i>Río Tajo</i> | 16) <i>Vizcaya</i> |
| 17) <i>Lago de Sanabria</i> | 18) <i>Jaén (provincia)</i> | 19) <i>Ría de Arosa</i> | 20) <i>Costa Brava</i> |

(El examen continúa al dorso, en la página siguiente)

IV.- PRÁCTICA_(Debe elegir UNA de las dos prácticas siguientes, y responder sólo a la elegida. La respuesta tendrá una calificación máxima de 2 puntos)

PRÁCTICA 1: Comente la siguiente figura (Fuente: IGN-IBERPIX).



PRÁCTICA 2: A partir de la siguiente figura (corte Oeste-Este de la Península Ibérica entre Finisterre y Barcelona), comente las unidades de relieve que aparecen representadas en ella.

