	<p align="center"><b>Pruebas de Acceso los Estudios Universitarios de Grado Castilla y León</b></p>	<p align="center"><b>GEOLOGÍA</b></p>	<p align="center"><b>EJERCICIO Nº páginas: 3</b></p>
---	---	---------------------------------------	--

**OPTATIVIDAD:** EL ALUMNO DEBERÁ ESCOGER UNA DE LAS DOS OPCIONES Y DESARROLLAR LAS PREGUNTAS DE LA MISMA.

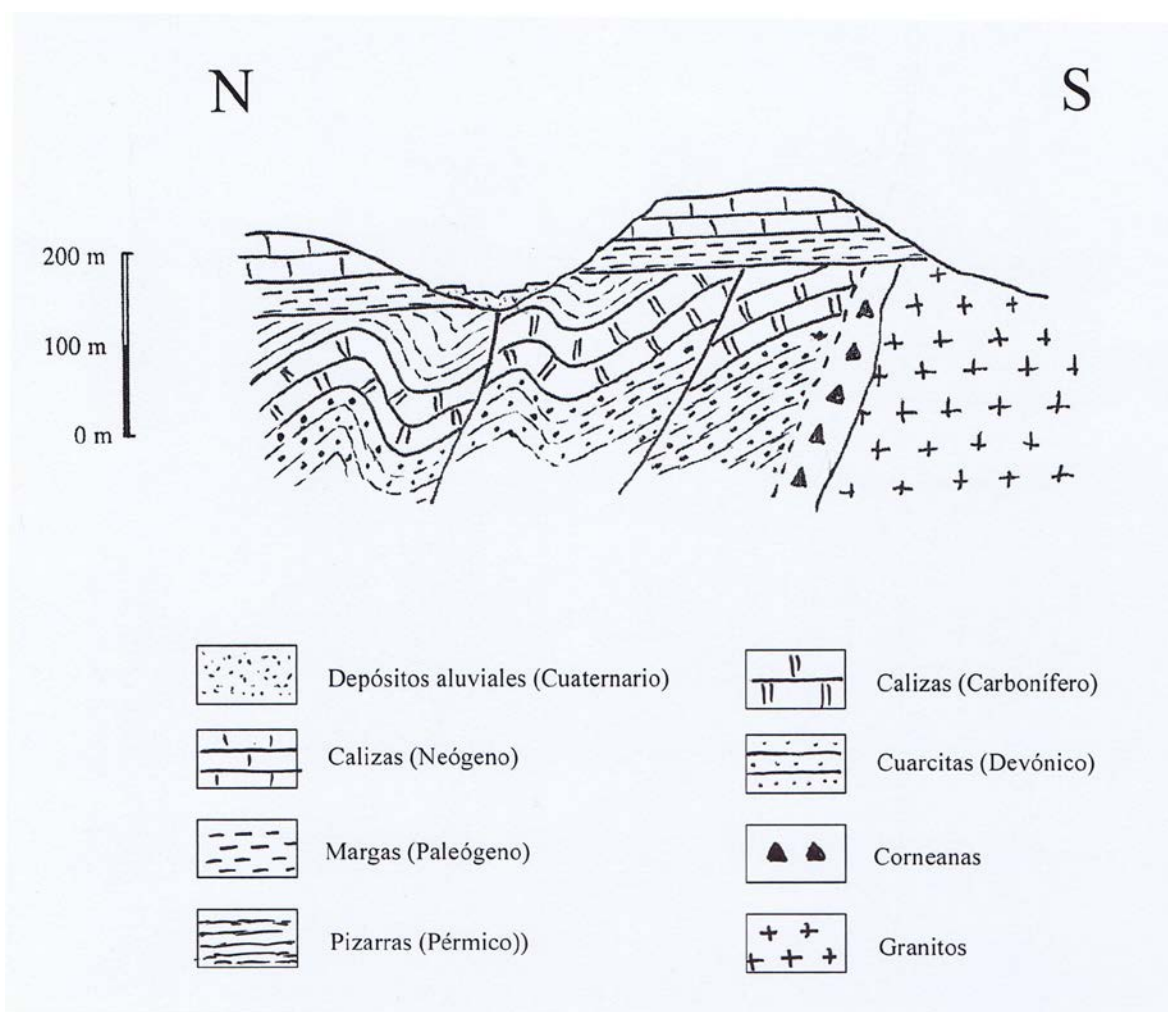
**CRITERIOS GENERALES DE EVALUACIÓN:**

Cada pregunta tendrá una calificación máxima de 1 punto excepto la primera que vale 4. Si la pregunta consta de varios apartados, se indicará la puntuación máxima para cada uno de ellos. La nota del ejercicio será la suma aritmética de las calificaciones obtenidas en las ocho preguntas.

**OPCIÓN A**

1.- a) Comentar el siguiente corte geológico explicando sus elementos: Rocas representadas, discontinuidades estratigráficas, tipo y edad relativa de los pliegues y fallas, magmatismo, metamorfismo, estructuras geomorfológicas, etc. **(2 puntos)**.

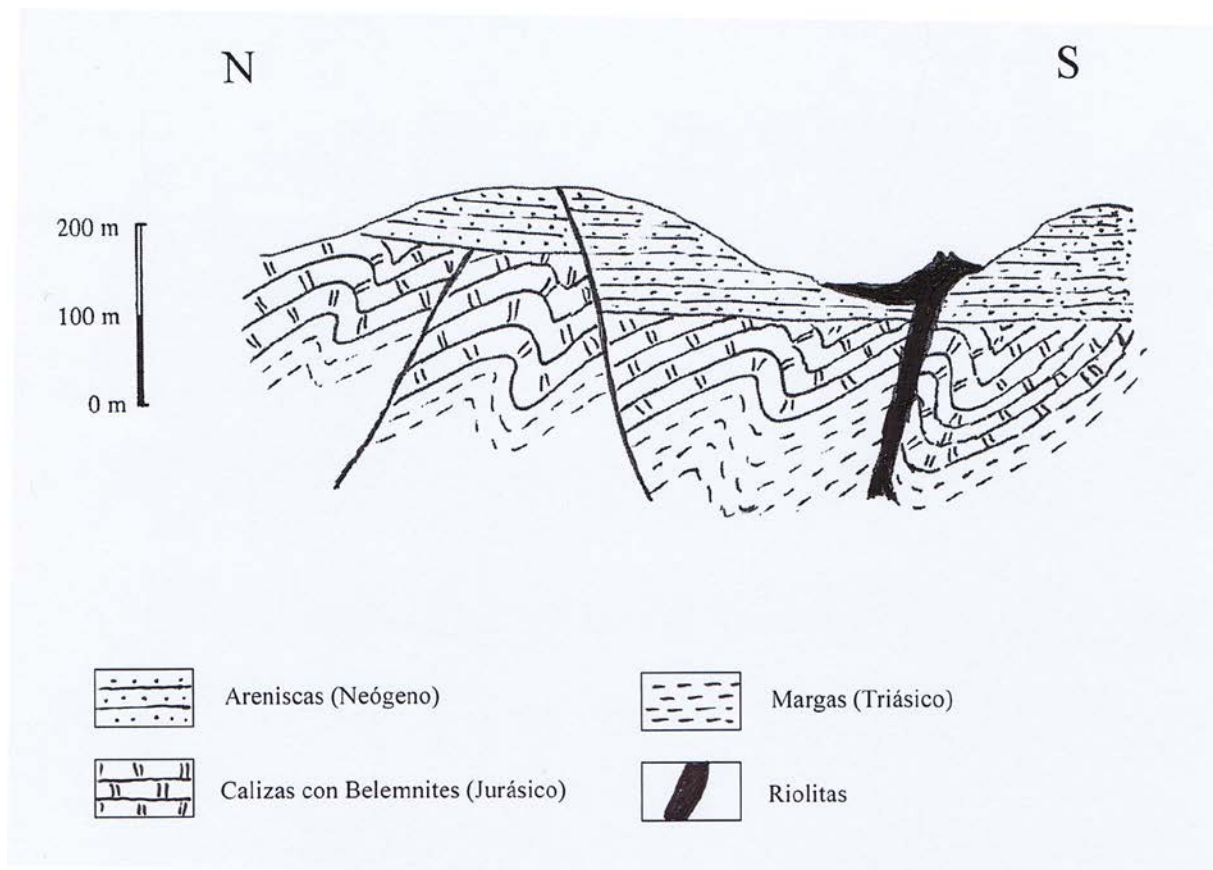
b) Hacer una breve historia de los procesos geológicos ocurridos y, sabiendo que es un corte situado en España, indicar qué orogenias están involucradas **(2 puntos)**.



- 2.- Cite cuatro clases mineralógicas y un mineral de cada una de ellas **(0,25 puntos cada uno)**.
- 3.- De acuerdo con el modelo de Tectónica Global, ¿por qué encontramos fósiles marinos en los Alpes?
- 4.- Explique qué es un canchal y cómo se forma.
- 5.- Explique los procesos de transporte en un medio fluvial.
- 6.- a) ¿Qué zonas de la Península presentan mayor sismicidad? **(0,5 puntos)**.  
b) Explique las causas que hacen mayor este riesgo **(0,5 puntos)**.
- 7.- a) Cite dos minerales que sean mena de hierro. **(0,25 puntos cada uno)**  
b) ¿Cómo se llama la industria que se dedica a la obtención de hierro y acero? **(0,2 puntos)**  
c) ¿Qué otro elemento se necesita para fabricar acero? **(0,3 puntos)**.

### OPCIÓN B

- 1.- a) Comentar el siguiente corte geológico explicando sus elementos: Rocas representadas, discontinuidades estratigráficas, tipo y edad relativa de los pliegues y fallas, magmatismo, metamorfismo, estructuras geomorfológicas, etc. **(2 puntos)**.  
b) Hacer una breve historia de los procesos geológicos ocurridos y, sabiendo que es un corte situado en España, indicar qué orogénias están involucradas **(2 puntos)**.



- 2.- Defina el término de *esquistosidad* **(0,3 puntos)** ¿Cómo se produce? **(0,3 puntos)**. Cite dos ejemplos de rocas que presenten esquistosidad **(0,2 cada una)**.
- 3.- Explique cómo varía la antigüedad y el espesor de los sedimentos marinos a medida que nos alejamos de la dorsal.
- 4.- Explique los procesos geológicos que dominan en el tramo alto, medio y bajo de un río.
- 5.- Explique qué es una duna cómo se forma.
- 6- En relación a los factores que definen el concepto de riesgo geológico, explique qué es *peligrosidad* y *vulnerabilidad* **(0,5 puntos cada concepto)**.
- 7.- Defina nivel freático **(0,5 puntos)**. Explique cómo y por qué puede variar a lo largo del año **(0,5 puntos)**.