	<p align="center">Pruebas de Acceso los Estudios Universitarios de Grado Castilla y León</p>	<p align="center">GEOLOGÍA</p>	<p align="center">EJERCICIO Nº páginas: 3</p>
---	---	---------------------------------------	---

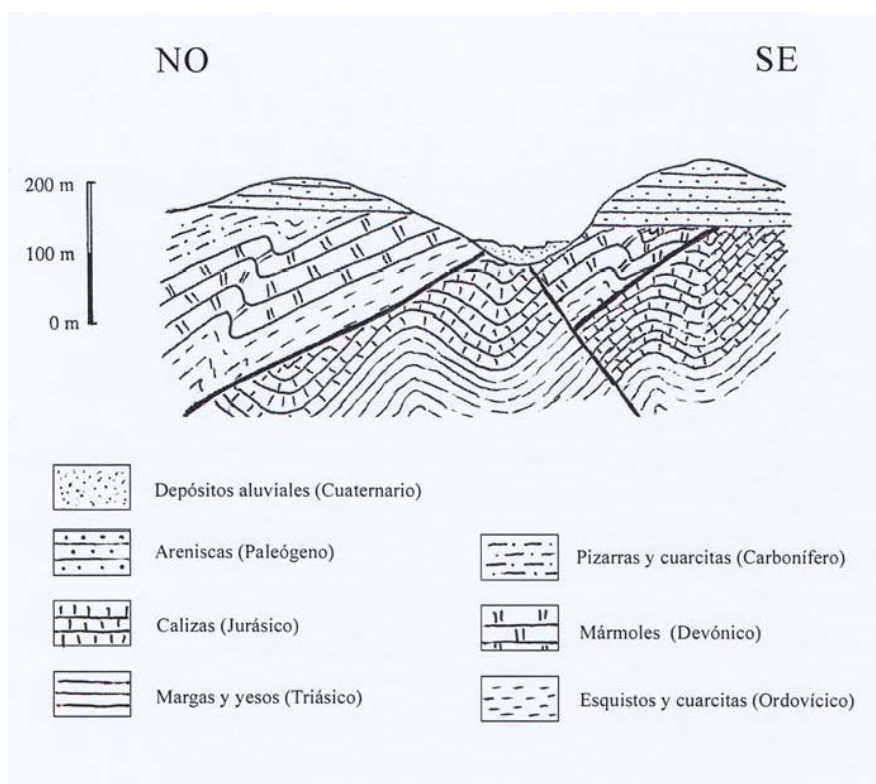
OPTATIVIDAD: DEBERÁ ESCOGER UNA CUESTIÓN DEL BLOQUE A Y SEIS CUESTIONES DEL BLOQUE B

CRITERIOS GENERALES DE EVALUACIÓN: La pregunta del bloque A (corte geológico) vale cuatro puntos en total. Cada pregunta del bloque B vale un punto. Si la pregunta consta de varios apartados, se indicará el valor de cada uno de ellos. La nota del ejercicio será la suma aritmética de las calificaciones obtenidas en el corte (máximo 4 puntos) y en las seis preguntas cortas (máximo 6 puntos)

BLOQUE A

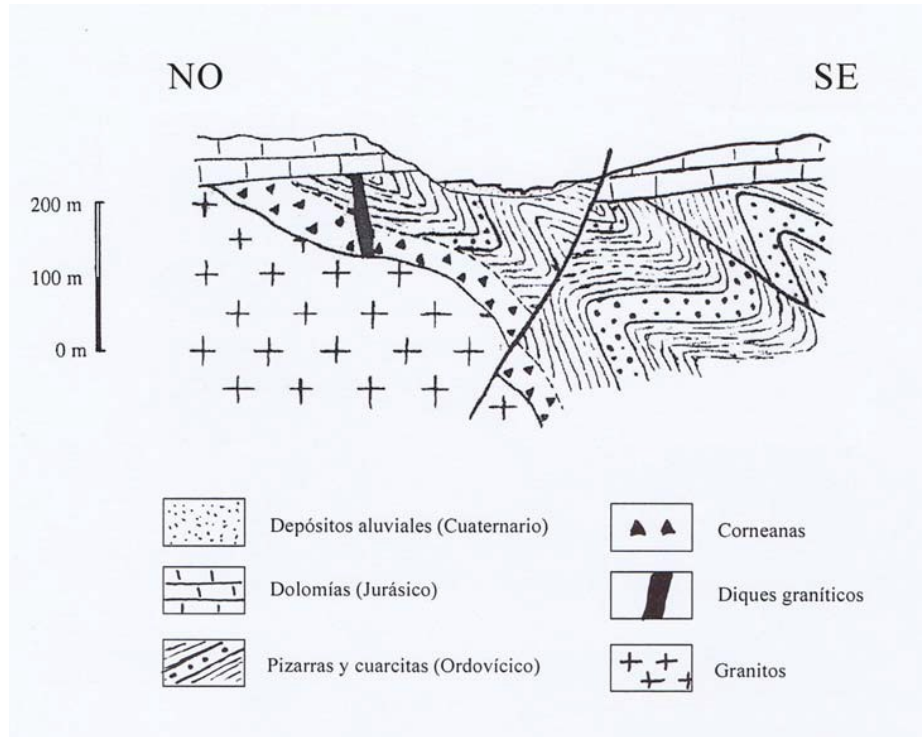
1.- a) Comentar el siguiente corte geológico explicando sus elementos: tipos de rocas representadas (0,5 puntos), estructuras de deformación (0,5 puntos), discontinuidades estratigráficas (0,5 puntos), procesos geológicos (0,5 puntos) (**en total, 2 puntos**).

b) Hacer una breve historia de los procesos geológicos ocurridos y, sabiendo que es un corte situado en España, indicar qué orogenias están involucradas (**2 puntos**).



2.- a) Comentar el siguiente corte geológico explicando sus elementos: tipos de rocas representadas (0,5 puntos), estructuras de deformación (0,5 puntos), discontinuidades estratigráficas (0,5 puntos), procesos geológicos (0,5 puntos) (**en total, 2 puntos**).

b) Hacer una breve historia de los procesos geológicos ocurridos y, sabiendo que es un corte situado en España, indicar qué orogenias están involucradas (**2 puntos**).



BLOQUE B

3.- Explique la diferencia entre hábito y forma cristalina.

4.- Defina las rocas evaporitas (**0,5 puntos**) y cite un ejemplo representativo (**0,5 puntos**).

5.- En relación con el vulcanismo y la Tectónica de Placas, explique la presencia de numerosos volcanes activos en la cordillera de los Andes y la ausencia de esta actividad en la cordillera del Himalaya.

6.- En el contexto de la Teoría de la Tectónica de Placas, explique el concepto de falla transformante indicando a qué tipo de borde está asociada.

7.- ¿Qué es un suelo? (**0,5 puntos**). Realice el esquema de un suelo señalando los principales horizontes (**0,5 puntos**).

8.- En relación con el modelado glaciar, explique qué son y cómo se forman: *los fiordos* y *b) las morrenas* (**0, 5 puntos cada una**).

9.- Establezca una diferencia y una similitud entre el transporte fluvial y eólico (**0,5 puntos**). Razone la respuesta (**0,5 puntos**).

10.- Explique qué son y cómo se forman las siguientes estructuras: *plataforma de abrasión* y *flecha litoral* **(0,5 puntos cada concepto)**.

11.- En relación a los factores que definen el concepto de riesgo geológico, explique qué es la peligrosidad **(0,5 puntos)** y la exposición (valor de exposición) **(0,5 puntos)**.

12.- Cuando un volcán se encuentra a gran altura, sus laderas suelen estar nevadas, si se produjera una erupción se añade un riesgo más. Explique por qué motivo y cómo se denomina este riesgo geológico.

13.- Explique los siguientes problemas de las aguas subterráneas: *contaminación y sobreexplotación* **(0,5 puntos cada concepto)**.

14.- Indique a partir de qué minerales y rocas se fabrican los siguientes productos: a) *vidrio*, b) *cemento*, c) *sal de mesa* y c) *cerámica* **(0,25 puntos cada uno)**.