	<p>Evaluación de Bachillerato para el Acceso a la Universidad</p> <p><b>Castilla y León</b></p>	<p><b>GEOLOGÍA</b></p>	<p><b>EXAMEN</b></p> <p>Nº páginas 4</p>
---	---	------------------------	--

**OPTATIVIDAD: DEBERÁ ESCOGER UNA CUESTIÓN DEL BLOQUE A Y SEIS CUESTIONES DEL BLOQUE B**

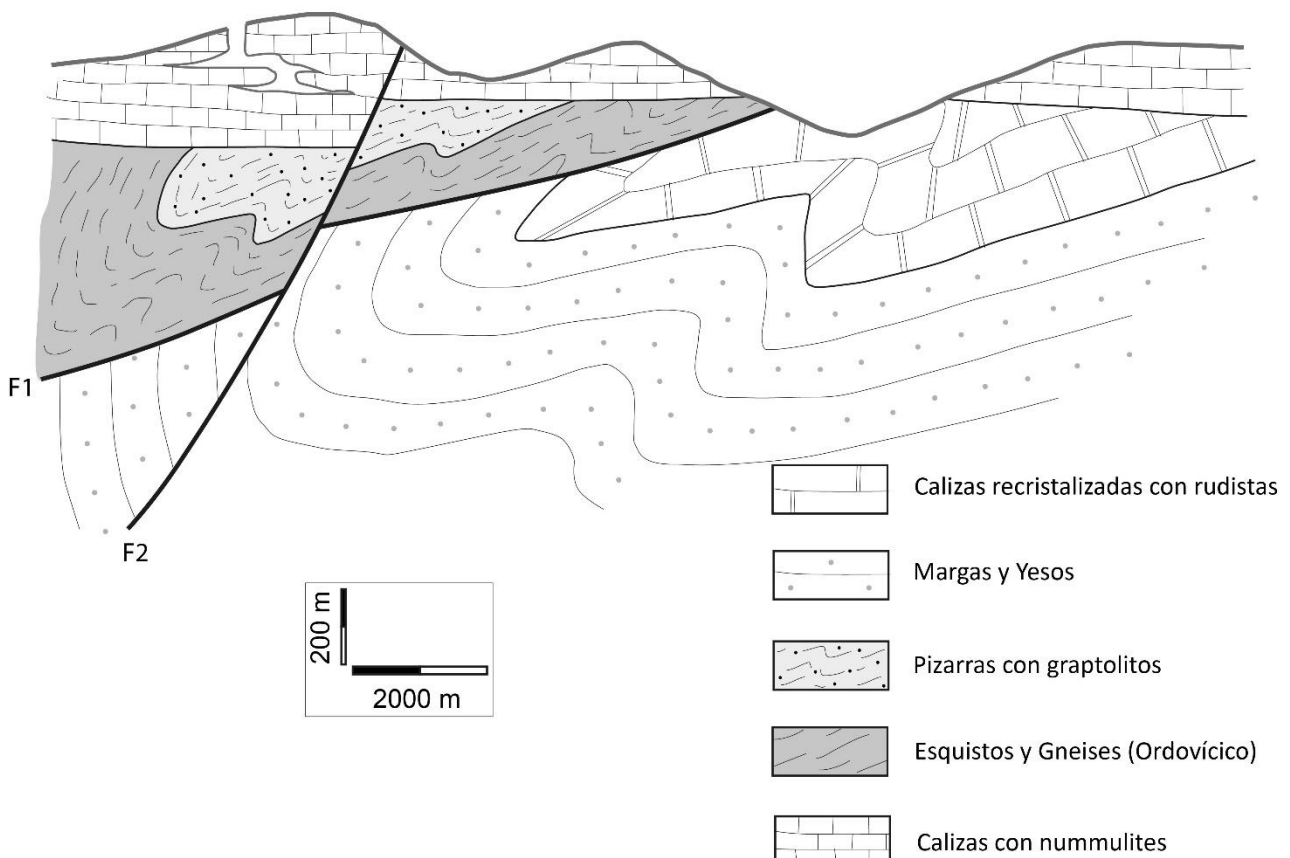
**CRITERIOS GENERALES DE EVALUACIÓN:** la pregunta del bloque A (corte geológico) vale cuatro puntos en total. Cada pregunta del bloque B vale un punto. Si la pregunta consta de varios apartados, se indicará el valor de cada uno de ellos. La nota del ejercicio será la suma aritmética de las calificaciones obtenidas en el corte (máximo 4 puntos) y en las seis preguntas cortas (máximo 6 puntos).

### BLOQUE A

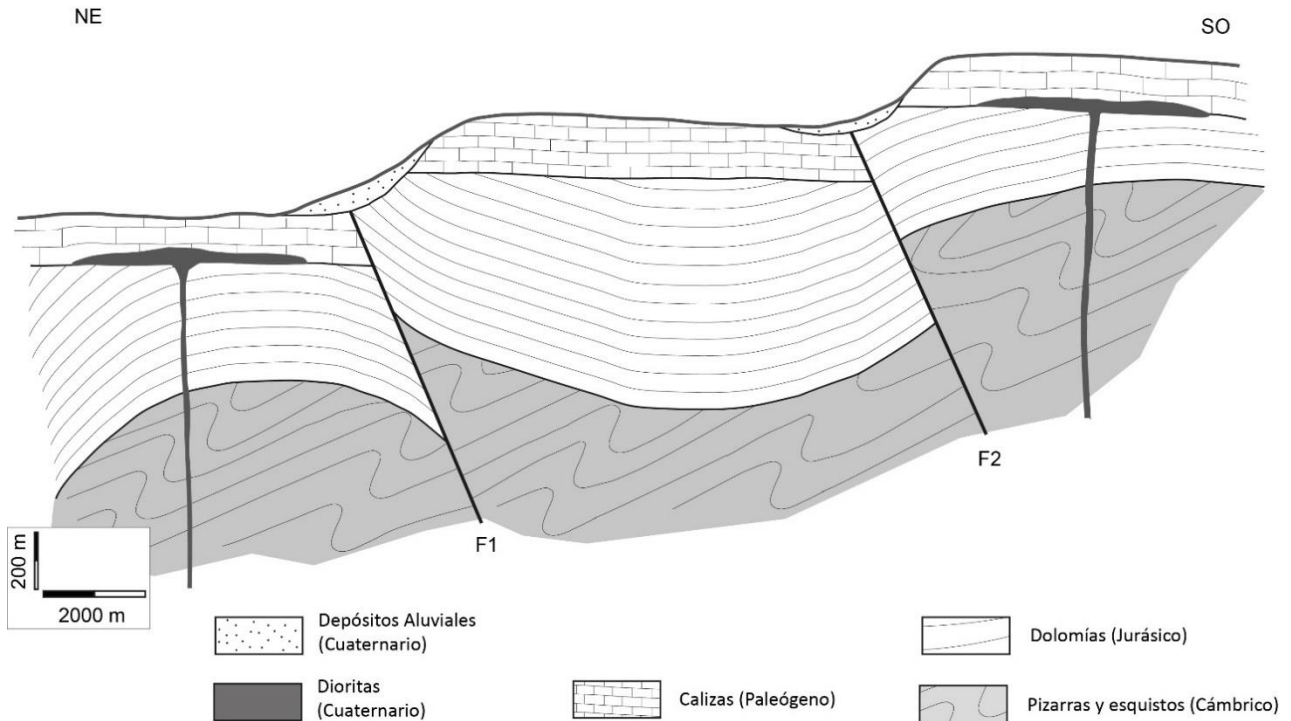
- 1.- a) Comente el siguiente corte geológico explicando sus elementos: tipos de rocas representadas (0,5 puntos), estructuras de deformación (0,5 puntos), discontinuidades estratigráficas (0,5 puntos), procesos geológicos (0,5 puntos) (**en total, 2 puntos**).
- b) Relate de forma ordenada y justifique la historia de los procesos geológicos representados en este corte y, sabiendo que está situado en España, ponga nombre a las orogénias que están involucradas en la historia (**2 puntos**).

NE

SO



- 2.- a) Comente el siguiente corte geológico explicando sus elementos: tipos de rocas representadas (0,5 puntos), estructuras de deformación (0,5 puntos), discontinuidades estratigráficas (0,5 puntos), procesos geológicos (0,5 puntos) (**en total, 2 puntos**).
- b) Relate de forma ordenada y justifique la historia de los procesos geológicos representados en este corte y, sabiendo que está situado en España, ponga nombre a las orogenias que están involucradas en la historia (**2 puntos**).



### BLOQUE B

- 3.- Explique qué tienen en común y los minerales llamados grafito y diamante (**0,6 puntos**) y señale dos diferencias existentes entre ambos (**0,4 puntos**).

- 4.- En la imagen, aparecen 5 fósiles utilizados usualmente como fósiles-guía para conocer la edad de las rocas en las que se encuentran. Indique el nombre de cada uno de ellos (**0,5 puntos**), el ambiente que habitaron (**0,25 puntos**) y la era en la que vivieron (**0,25 puntos**).

Fósil 1



Fuente:

<https://geolodiaavila.com>

Fósil 2



Fuente:

<https://www.igme.es>

Fósil 3



Fuente:

<https://www.regmurcia.com>

Fósil 4



Fuente:

<http://agrega.educacion.es>

Fósil 5



Fuente:

<http://biologiaygeologiarusinol.blogspot.com>

5.- ¿Qué es un arco insular? (0,4 puntos). Describa a qué fenómenos geológicos están vinculados (0,4 puntos). Cite dos ejemplos de arcos insulares (0,1 puntos cada uno).

6.- Nombre 4 evidencias que permiten entender cómo funciona la dinámica terrestre a través del estudio de los fondos oceánicos (0,25 puntos cada una).

7.- ¿Qué es la deriva litoral? (0,5 puntos). Acompañe su explicación con un dibujo (0,5 puntos).

8.- A partir de la observación de la fotografía adjunta, responda a las siguientes cuestiones:

a) Ponga nombre y describa estas formas de relieve (0,4 puntos).

b) ¿Qué condiciones tienen que cumplir las rocas para que se formen estas estructuras geomorfológicas? (0,4 puntos).

c) Justifique los agentes erosivos principales que actúan en la formación de estos relieves (0,2 puntos).



9.- En la siguiente imagen de un valle fluvial explique: cómo se llama y cómo se ha formado la estructura A (0,4 puntos); qué es y qué procesos geológicos ocurren en la estructura B (1 y 2) (0,4 puntos). ¿En qué tramo del valle de un río se originan más frecuentemente estas estructuras? (0,2 puntos).

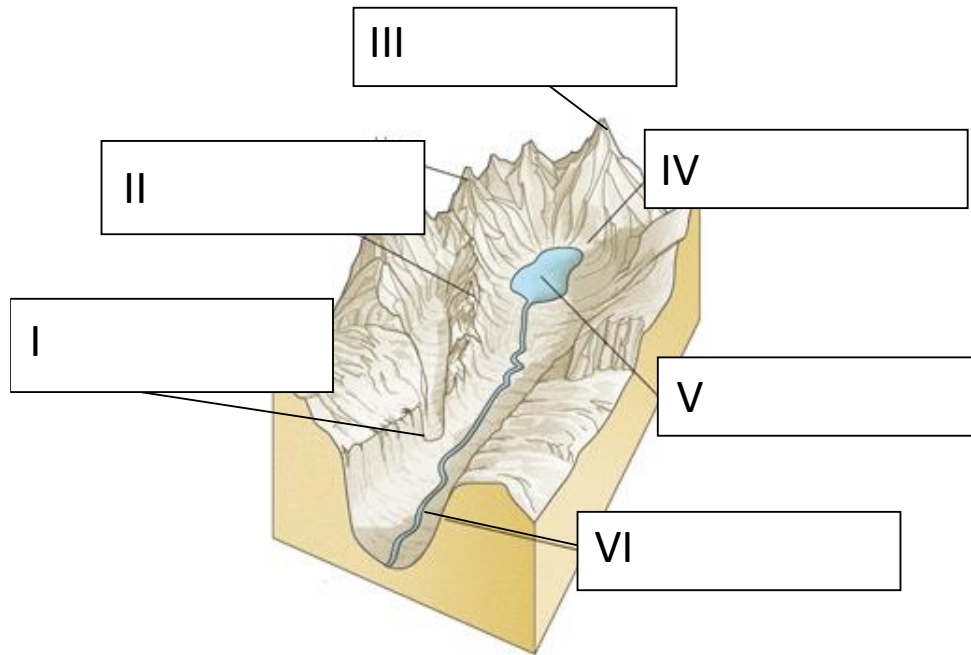


Fuente: <https://www.elpintordelassombras.com>

10.- Con respecto al modelado glaciar:

a) Explique qué son las morrenas y nombre los diferentes tipos de morrenas que podemos encontrar en un lugar con este modelado (0,4 puntos).

b) En la imagen, identifique las diferentes formas del relieve glaciar (0,1 puntos cada una).



11.- Cite y explique dos factores condicionantes (0,5 puntos) y dos desencadenantes de los deslizamientos de ladera (0,5 puntos).

12.- Diferencie brevemente los tipos de ondas sísmicas e indique cuáles son las que causan los mayores daños asociados a este riesgo geológico (1 punto).

13.- Explique dos problemas ambientales derivados de la explotación de las aguas subterráneas (0,5 puntos cada uno).

14.- Ponga nombre a las siguientes definiciones (0,2 puntos cada una):

- La concentración que presenta un elemento químico de interés mineral en un yacimiento.
- La cantidad, expresada en masa o en volumen, de cualquier mineral susceptible de ser explotado.
- El mineral cuya explotación presenta interés.
- Minerales que acompañan a aquellos que tienen interés, pero que, en el momento de la explotación, no presentan interés minero.