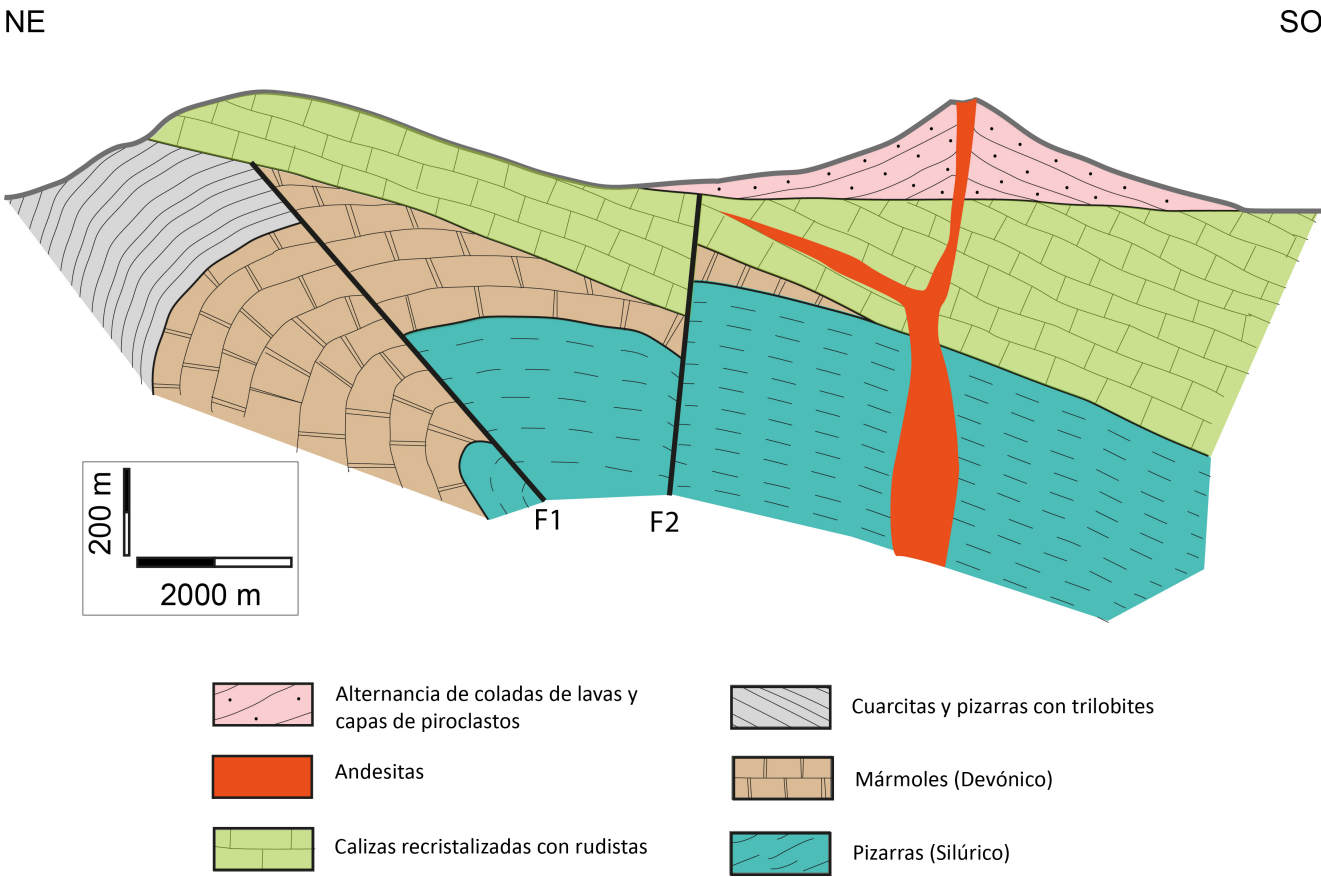
	<p>Evaluación de Bachillerato para el Acceso a la Universidad</p> <p>Castilla y León</p>	<p>GEOLOGÍA</p>	<p>EXAMEN</p> <p>Nº páginas 4</p>
---	---	------------------------	--

OPTATIVIDAD: DEBERÁ ESCOGER UNA CUESTIÓN DEL BLOQUE A Y SEIS CUESTIONES DEL BLOQUE B

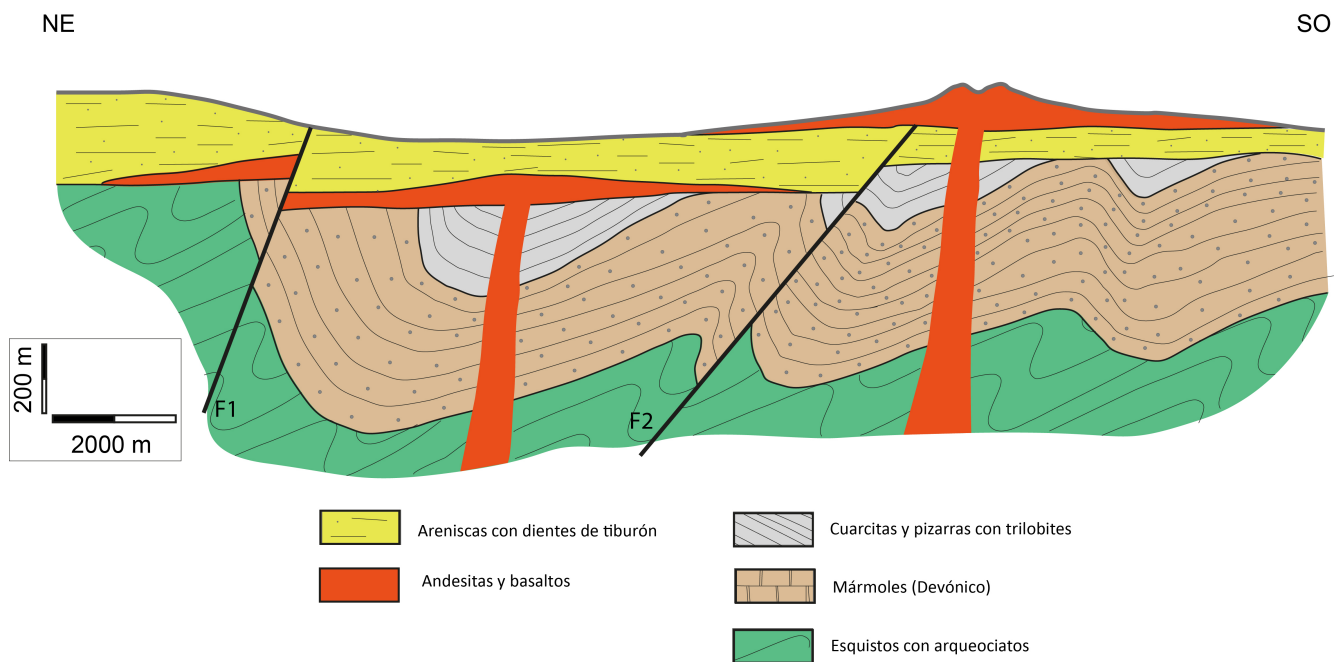
CRITERIOS GENERALES DE EVALUACIÓN: La pregunta del bloque A (corte geológico) vale cuatro puntos en total. Cada pregunta del bloque B vale un punto. Si la pregunta consta de varios apartados, se indicará el valor de cada uno de ellos. La nota del ejercicio será la suma aritmética de las calificaciones obtenidas en el corte (máximo 4 puntos) y en las seis preguntas cortas (máximo 6 puntos).

BLOQUE A

- 1.- a) Comente el siguiente corte geológico explicando sus elementos: tipos de rocas representadas (0,5 puntos), estructuras de deformación (0,5 puntos), discontinuidades estratigráficas (0,5 puntos), procesos geológicos (0,5 puntos) **(en total, 2 puntos)**.
- b) Haga una breve historia de los procesos geológicos ocurridos y -sabiendo que es un corte situado en España- indique qué orogénias están involucradas **(2 puntos)**.





- 2.- a) Comente el siguiente corte geológico explicando sus elementos: tipos de rocas representadas (0,5 puntos), estructuras de deformación (0,5 puntos), discontinuidades estratigráficas (0,5 puntos), procesos geológicos (0,5 puntos) (**en total, 2 puntos**).
- b) Haga una breve historia de los procesos geológicos ocurridos y -sabiendo que es un corte situado en España- indique qué orogénias están involucradas (**2 puntos**).



BLOQUE B

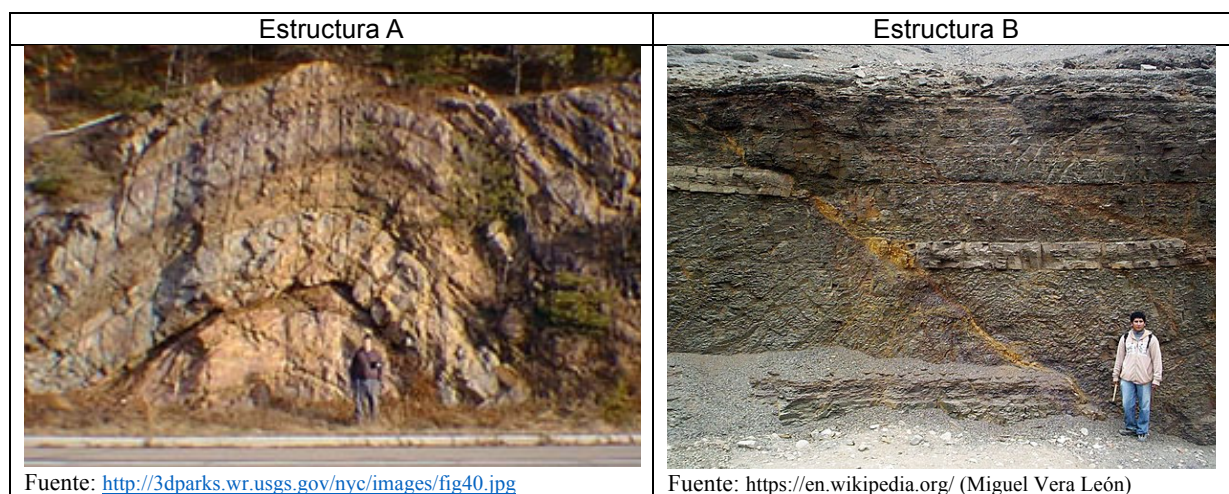
- 3.- ¿Qué son los depósitos de evaporitas? (**0,8 puntos**). Nombre una roca que sea una evaporita (**0,2 puntos**).
- 4.- Nombre los minerales que aparecen en las fotos (**0,125 puntos cada uno**), indique qué estructura presentan (**0,25 puntos**) y defínala (**0,50 puntos**).

Mineral 1	Mineral 2
	
Fuente: https://www.foro-minerales.com/	Fuente: https://www.mtiblog.com/ (Rafa Muñoz)

5.- En relación con la Teoría de la Tectónica de Placas, describa brevemente la formación de las siguientes formas de relieve **(0,25 puntos cada una)**:

- a) Cordillera del Himalaya
- b) Archipiélago de Japón
- c) Islandia
- d) Montañas Rocosas

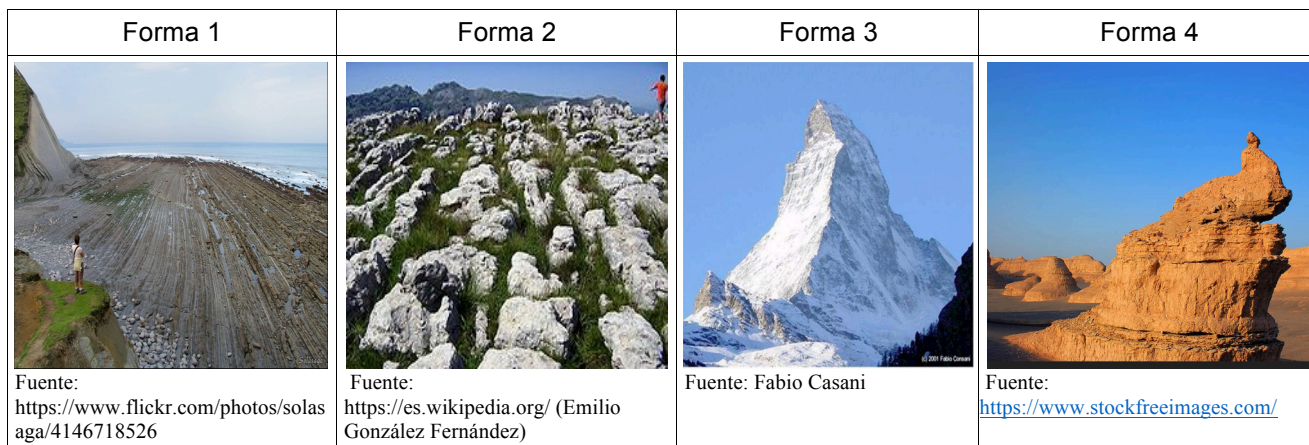
6.- Caracterice cada una de las estructuras tectónicas que se observan en las fotografías eligiendo de la lista siguiente los 4 términos más adecuados para cada foto: 1) falla; 2) normal; 3) inversa; 4) desgarre; 5) pliegue; 6) antiforme; 7) sinforme; 8) esfuerzos compresivos; 9) esfuerzos tensionales; 10) esfuerzos de cizalla; 11) deformación frágil; 12) deformación dúctil o plástica **(0,50 puntos cada una)**.



7.- El calor acelera una reacción química, ¿por qué, entonces, la meteorización química transcurre despacio en un desierto cálido? **(1 punto)**

8.- ¿Qué son los till **(0,5 puntos)** y cómo se forman? **(0,5 puntos)**.

9.- Identifique las formas de relieve de las fotografías **(0,125 puntos cada una)** y relaciónelas con el tipo de modelado correspondiente **(0,125 puntos cada uno)**.



10.- ¿Cómo se diferencia un valle fluvial de un valle glaciar? **(0,50 puntos)**. Haga un dibujo esquemático y explique el proceso de formación de cada uno de ellos **(0,50 puntos)**.

11.- En la imagen se observa un proceso geológico que supone un riesgo para la población. Diga cómo se llama **(0,2 puntos)**. Nombre y explique 2 factores que pueden desencadenarlo **(0,4 puntos)** y 2 mecanismos para reducir la peligrosidad del mismo **(0,4 puntos)**.



Fuente: Servicio Geológico Mexicano, en Mateos *et al.* (2020), DOI: 10.21701/bolgeomin.131.4.010.

12.- Relacione los siguientes términos con sus definiciones **(0,2 puntos cada uno)**:

Conceptos:

1. Vulnerabilidad
2. Exposición
3. Peligrosidad
4. Tiempo de retorno
5. Riesgo

Definiciones:

- A. Cantidad total de personas y/o bienes expuestos ante un fenómeno que los pueda dañar
- B. Periodicidad o frecuencia con la que se repite un fenómeno potencialmente dañino
- C. Cualquier evento o proceso que pueda causar daños y/o pérdidas económicas, humanas o sobre el medio
- D. Daños económicos y/o humanos potenciales de un territorio ante un evento
- E. Probabilidad de que ocurra un fenómeno potencialmente dañino en un lugar e intervalo de tiempo determinado

13.- De los siguientes minerales de interés industrial, indique una aplicación de cada uno de ellos **(0,25 puntos cada una)**.

- a) Calcita
- b) Yeso
- c) Cuarzo
- d) Halita

14.- Nombre y diferencie cuatro tipos de carbón **(0,25 puntos cada uno)**.