

Hª DEL ARTE. 2012 (4)

El alumno deberá elegir una de las dos Opciones (Opción A u Opción B) y desarrollar sus dos partes (Parte Teórica y Parte Práctica). No podrá elegirse una parte de cada una de las Opciones.

La Parte teórica consistirá en el desarrollo de un tema de los dos propuestos. La Parte práctica consistirá en el análisis y comentario de tres de las cuatro obras mostradas.

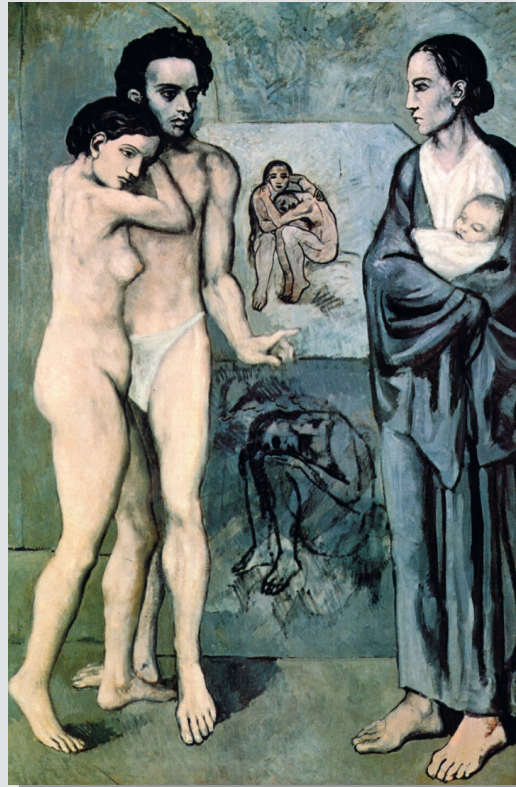
Las calificaciones otorgadas a cada una de las Partes serán las siguientes: Parte teórica: hasta **10 puntos**. Parte práctica: hasta **10 puntos**. La calificación de esta Parte práctica será la resultante de la media obtenida de la calificación del comentario de cada una de las tres obras elegidas, puntuado cada uno de ellos hasta **10 puntos**. La **calificación final** será la media obtenida entre la Parte teórica y la Parte práctica.

Opción A

Parte teórica. Desarrolle uno de los dos temas propuestos:

- ✓ El arte gótico: características generales de la escultura y la pintura. Las portadas (León y Burgos). La pintura: Giotto y los primitivos flamencos (Van Eyck y Van der Weyden).
- ✓ El arte hispánico entre los siglos VII y X. Arte visigodo. Arte asturiano. Arte mozárabe. Principales manifestaciones en Castilla y León.

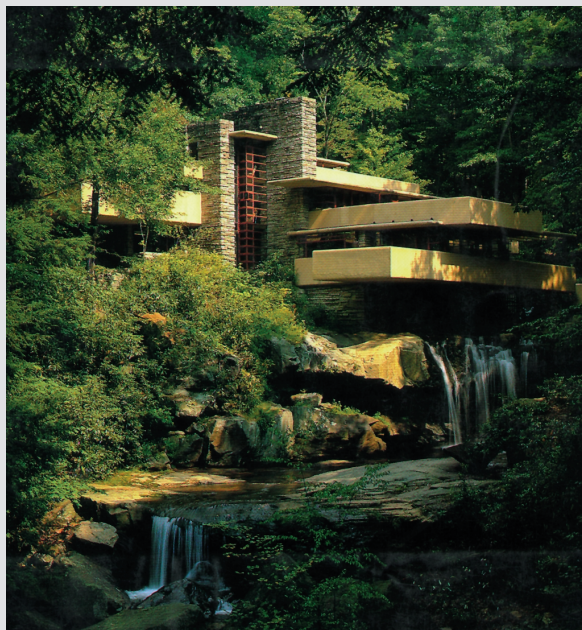
1



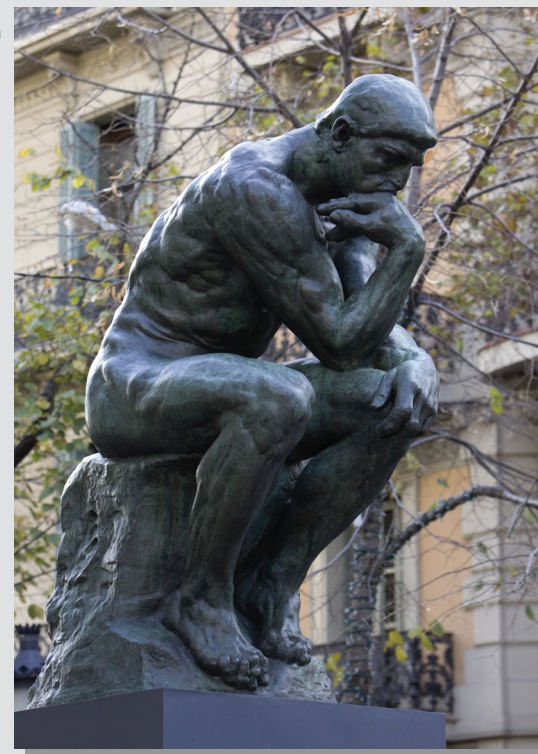
2



3



4



Opción B

Parte teórica. Desarrolle uno de los dos temas propuestos:

- ✓ Arquitectura y urbanismo de la segunda mitad del siglo XIX. Eclecticismo. La arquitectura del hierro. La escuela de Chicago. El Modernismo (Gaudí).
- ✓ La pintura barroca española. Principales escuelas (Ribera, Zurbarán y Murillo). Velázquez.

1



2



3



4

