

Opción A

Parte teórica. Desarrolla las siguientes preguntas:

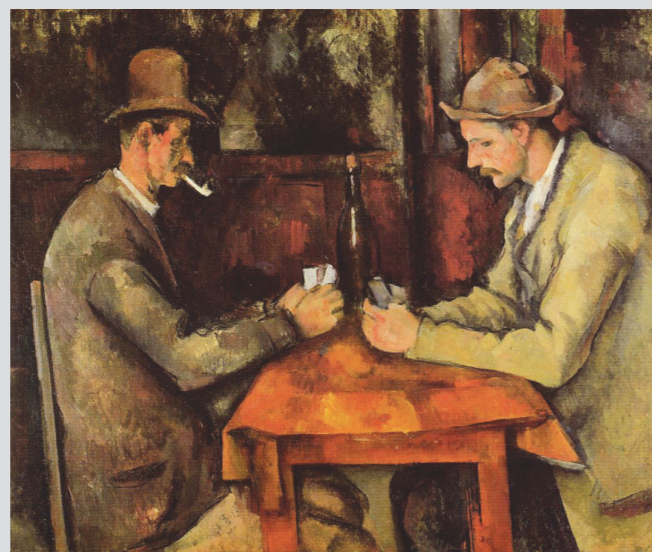
- 1.- Explica la evolución de la figura humana masculina a partir del *Kouros* de Anavysos, el Doríforo (Policleto) y el *Apoxiomenos* (Lisipo).
- 2.- Describe las características y función de las iglesias y monasterios en el arte románico.

Parte práctica. Analiza y comenta las siguientes obras:

1



2



3



Opción B

Parte teórica. Desarrolla las siguientes preguntas:

- 1.- Especifica las aportaciones de la Escuela de Chicago a la arquitectura.
- 2.- Describe el ideario y principios básicos del futurismo.

Parte práctica. Analiza y comenta las siguientes obras:

1



2



3

