

PROVES D'ACCÉS A LA UNIVERSITAT

PRUEBAS DE ACCESO A LA UNIVERSIDAD

CONVOCATÒRIA: JUNY 2017	CONVOCATORIA: JUNIO 2017
Assignatura: FONAMENTS DE L'ART II	Asignatura: FUNDAMENTOS DEL ARTE II

BAREM DE L'EXAMEN:

Pregunta 1= 1 punt///pregunta 2= 3 punts///pregunta 3= 3 punts///pregunta 4= 3 punts

BAREMO DEL EXAMEN:

Pregunta 1= 1 punto///pregunta 2= 3 puntos///pregunta 3= 3 puntos///pregunta 4= 3 puntos

EXAMEN OPCIO A / OPCION A

PREGUNTA Núm. 1

Seleccioneu l'autor/a i l'estil corresponent de la llista per a cadascuna d'aquestes obres:

PREGUNTA N° 1

Seleccionar el/la autor/a y el estilo correspondiente del listado para cada una de estas obras:

Autors / Autores

- 1) Roy Litchenstein
- 2) Kandinsky
- 3) Andy Warhol
- 4) Mery Cassat
- 5) Frank Lloyd Wright
- 6) Picasso
- 7) Van Gogh
- 8) Santiago Calatrava
- 9) Salvador Dalí
- 10) Antoni Gaudí

Estil / Estilo

- a) Racionalisme / Racionalismo
- b) Pop Art
- c) Romanticisme / Romanticismo
- d) Modernisme / Modernismo
- e) Simbolisme / Simbolismo
- f) Art Déco
- g) Impressionisme / Impresionismo
- h) Constructivisme / Constructivismo
- i) Expressionisme alemany / Expresionismo alemán
- j) Surrealisme / Surrealismo

Figura 1.



Figura 2.



PREGUNTA Núm. 2

Definiu breument els següents ismes i nomeneu un autor rellevant en cadascun d'ells. (Època o data en què es desenvolupa, el context social i artístic, principals característiques del llenguatge, anomenau com a mínim un autor).

PREGUNTA N° 2

Definir brevemente los siguientes ismos y nombrar un autor relevante en cada uno de ellos. (Época o fecha en la que se desarrolla, el contexto social y artístico, principales características del lenguaje, nombrar como mínimo a un autor).

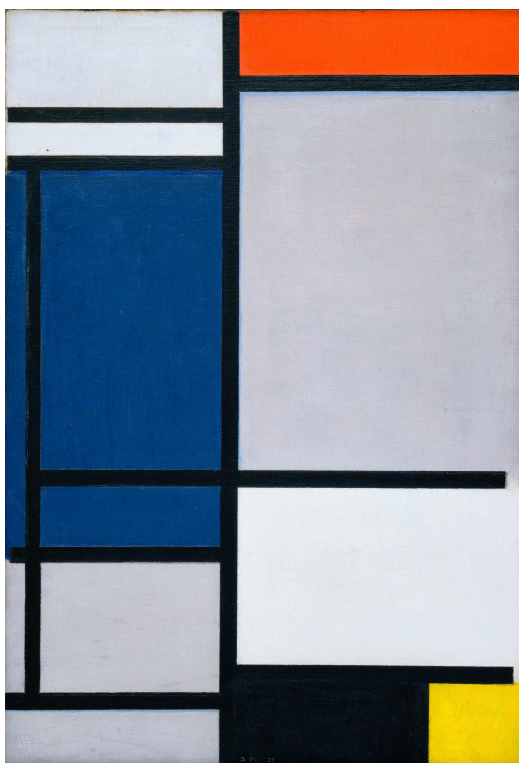
- a) Impressionisme / Impresionismo:
 - b) Art simbolista / Arte simbolista:
 - c) Dadaisme / Dadaísmo:
-

PREGUNTA Núm. 3

Anàlisi i comentari d'una obra, amb els apartats següents: descripció, anàlisi dels aspectes materials i tècnics, comentari: aspectes iconològics, biogràfics, socials i històrics.

PREGUNTA N° 3

Análisis y comentario de una obra, con los siguientes apartados: descripción, análisis de los aspectos materiales y técnicos, comentario: aspectos iconológicos, biográficos, sociales e históricos.



Autor/Autor: Piet Mondrian

Títol/Título: *Composition with Red, Blue, Black, Yellow and Gray* (Composició amb roig, blau, negre, groc i gris / Composición con rojo, azul, negro, amarillo y gris)

Data/Fecha: 1921

Tècnica/Técnica: oli sobre llenç/óleo sobre lienzo, 76 x 52'4 cm.

PREGUNTA Núm. 4

Explica l'obra de Jackson Pollock.

PREGUNTA N° 4

Explica la obra de Jackson Pollock.

PROVES D'ACCÉS A LA UNIVERSITAT

PRUEBAS DE ACCESO A LA UNIVERSIDAD

CONVOCATÒRIA: JUNY 2017	CONVOCATORIA: JUNIO 2017
Assignatura: FONAMENTS DE L'ART II	Asignatura: FUNDAMENTOS DEL ARTE II

BAREM DE L'EXAMEN:

Pregunta 1= 1 punt///pregunta 2= 3 punts///pregunta 3= 3 punts///pregunta 4= 3 punts

BAREMO DEL EXAMEN:

Pregunta 1= 1 punto///pregunta 2= 3 puntos///pregunta 3= 3 puntos///pregunta 4= 3 puntos

EXAMEN OPCIO B / OPCION B

PREGUNTA Núm. 1

Selecioneu l'autor/a i l'estil corresponent de la llista per a cadascuna d'aquestes obres:

PREGUNTA Nº 1

Seleccionar el/la autor/a y el estilo correspondiente del listado para cada una de estas obras:

Autors/Autores

- 1) Henry Moore
- 2) Lucien Freud
- 3) Antoni Gaudí
- 4) Le Corbusier
- 5) Tamara de Lempicka
- 6) Juan Gris
- 7) Berthe Morisot
- 8) Frank Gerhy
- 9) Marcel Duchamp
- 10) Mies van der Rohe

Estil/Estilo

- a) Constructivisme/Constructivismo
- b) Surrealisme/Surrealismo
- c) De Stijl
- d) Expressionisme abstracte/Expresionismo abstracto
- e) Modernisme/Modernismo
- f) Pop Art
- g) Romanticisme/Romanticismo
- h) Art Déco
- i) Arquitectura dels noranta/Arquitectura de los noventa
- j) Impressionisme/Impresionismo

Figura 1.

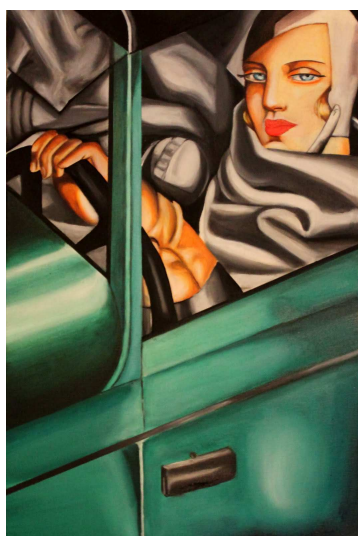
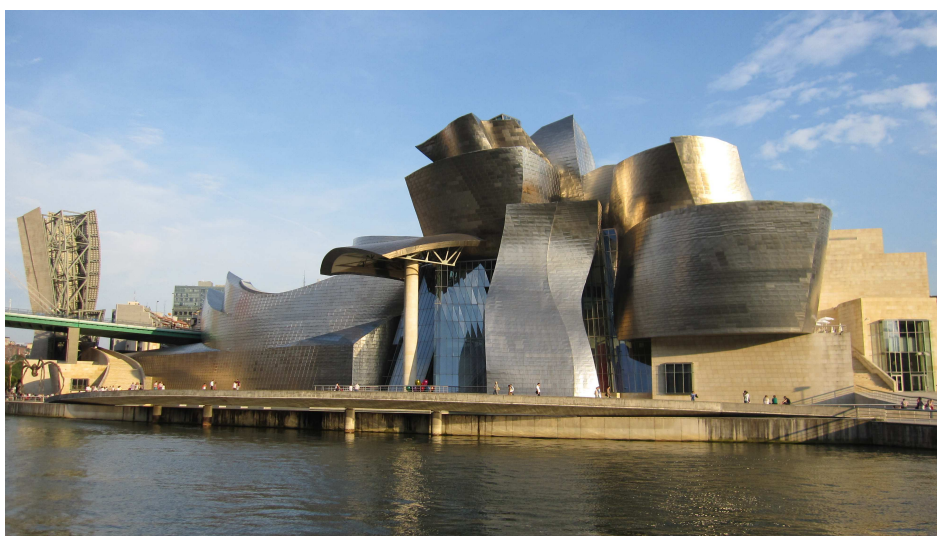


Figura 2.



PREGUNTA Núm. 2

Definiu breument els següents ismes i nomeneu un autor rellevant en cadascun d'ells. (Època o data en què es desenvolupa, el context social i artístic, principals característiques del llenguatge, anomenau com a mínim a un autor)

PREGUNTA N° 2

Definir brevemente los siguientes ismos y nombrar un autor relevante en cada uno de ellos. (Época o fecha en la que se desarrolla, el contexto social y artístico, principales características del lenguaje, nombrar como mínimo a un autor)

- a) Modernisme / Modernismo:
 - b) Cubisme / Cubismo:
 - c) Expressionisme figuratiu / Expresionismo figurativo:
-

PREGUNTA Núm. 3

Anàlisi i comentari d'una obra, amb els apartats següents: descripció, anàlisi dels aspectes materials i tècnics, comentari: aspectes iconològics, biogràfics, socials i històrics.

PREGUNTA N° 3

Análisis y comentario de una obra, con los siguientes apartados: descripción, análisis de los aspectos materiales y técnicos, comentario: aspectos iconológicos, biográficos, sociales e históricos.



Autor/Autor: Claude Monet

Títol/Título: *Impression, soleil levant* (*Impressió, sol naixent / Impresión, sol naciente*)

Data/Fecha: 1872.

Tècnica/Técnica: oli sobre llenç/óleo sobre lienzo, 48 x 63 cm.

PREGUNTA Núm. 4

Explica l'obra de Henri Matisse i la seua relació amb el fauvisme.

PREGUNTA N° 4

Explica la obra de Henri Matisse y su relación con el fauvismo.