

PROVES D'ACCÉS A LA UNIVERSITAT

PRUEBAS DE ACCESO A LA UNIVERSIDAD

CONVOCATÒRIA: JULIOL 2018	CONVOCATORIA: JULIO 2018
Assignatura: FONAMENTS DE L'ART II	Asignatura: FUNDAMENTOS DEL ARTE II

**BAREM DE L'EXAMEN:**

Pregunta 1= 1 punt///pregunta 2= 3 punts///pregunta 3= 3 punts/// pregunta 4 = 3 punts

Responeu a cada una de les preguntes identificant-les correctament en el quadernet de respostes.

**BAREMO DEL EXAMEN:**

Pregunta 1= 1 punto///pregunta 2= 3 puntos///pregunta 3= 3 puntos/// pregunta 4 = 3 puntos

Responder cada una de las preguntas identificándolas correctamente en el cuadernillo de respuestas.

**EXAMEN OPCIO A / OPCION A**

**PREGUNTA 1**

Seleccioneu l'autor/a i l'estil corresponent a la llista per a cadascuna d'aquestes dues figures:

**PREGUNTA 1**

Selecciona el/la autor/a y el estilo correspondiente del listado para cada una de estas dos figuras:

**Autor/Autora**

- 1) Francis Bacon
- 2) Jackson Pollock
- 3) Pablo Picasso
- 4) Salvador Dalí
- 5) Édouard Manet
- 6) Claude Monet
- 7) Auguste Rodin
- 8) Henry Moore
- 9) Paul Cézanne
- 10) Tamara de Lempicka

**Estil-moviment/Estilo-Movimiento**

- a) Impressionisme/Impresionismo
- b) Modernisme/Modernismo
- c) Cubisme/Cubismo
- d) Expressionisme abstracte/Expresionismo abstracto
- e) Expressionisme figuratiu/Expresionismo figurativo
- f) Fauvisme/Fauvismo
- g) Surrealisme/Surrealismo
- h) Pop art
- i) Dadaisme/Dadaísmo
- j) Art déco

**Figura 1.**



**Figura 2.**



## PREGUNTA 2

Definiu breument els ismes següents i anomeu, com a mínim, un/a autor/a rellevant de cadascun (època o data en què es desenvolupa, context social i artístic, i principals característiques del llenguatge).

## PREGUNTA 2

Definir brevemente los siguientes ismos y nombrar, como mínimo, a un/a autor/a relevante de cada uno de ellos (época o fecha en la que se desarrolla, contexto social y artístico, y principales características del lenguaje).

- a) Dadaisme/Dadaísmo
- b) Cubisme/Cubismo
- c) Romanticisme/Romanticismo

## PREGUNTA 3

Anàlisi i comentari d'una obra, amb els apartats següents: descripció, anàlisi dels aspectes tècnics i comentari sobre els aspectes iconològics, biogràfics, socials i històrics.

## PREGUNTA 3

Análisis y comentario de una obra, con los siguientes apartados: descripción, análisis de los aspectos técnicos y comentario sobre los aspectos iconológicos, biográficos, sociales e históricos.



Autor/a: Henri de Toulouse-Lautrec

Obra: *La Toilette*

Data/Fecha: 1889

Tècnica/Técnica: oli sobre cartó / óleo sobre cartón

## PREGUNTA 4

**Zaha Hadid: comenteu la seua obra.**

## PREGUNTA 4

Zaha Hadid : comentar su obra.

**PROVES D'ACCÉS A LA UNIVERSITAT**

**PRUEBAS DE ACCESO A LA UNIVERSIDAD**

<b>CONVOCATÒRIA: JULIOL 2018</b>	<b>CONVOCATORIA: JULIO 2018</b>
<b>Assignatura: FONAMENTS DE L'ART II</b>	<b>Asignatura: FUNDAMENTOS DEL ARTE II</b>

**BAREM DE L'EXAMEN:**

**Pregunta 1= 1 punt///pregunta 2= 3 punts///pregunta 3= 3 punts///pregunta 4 = 3 punts**

**Responen a cada una de les preguntes identificant-les correctament en el quadernet de respostes.**

**BAREMO DEL EXAMEN:**

**Pregunta 1= 1 punto///pregunta 2= 3 puntos///pregunta 3= 3 puntos/// pregunta 4 = 3 puntos**

**Responder cada una de las preguntas identificándolas correctamente en el cuadernillo de respuestas.**

**EXAMEN OPCIO B / OPCIÓN B**

**PREGUNTA 1**

**Seleccioneu l'autor i l'estil corresponent a la llista per a cadascuna d'aquestes dues figures:**

**PREGUNTA 1**

**Selecciona el autor y el estilo correspondiente del listado para cada una de estas dos figuras:**

**Autor**

- 1) Francis Bacon
- 2) Jackson Pollock
- 3) Frank Lloyd Wright
- 4) Salvador Dalí
- 5) Édouard Manet
- 6) Claude Monet
- 7) Auguste Rodin
- 8) Henry Moore
- 9) Paul Cézanne
- 10) John Constable

**Estil-Moviment/Estilo-Movimiento**

- a) Impressionisme/Impresionismo
- b) Romanticisme/Romanticismo
- c) Cubisme/Cubismo
- d) Art déco
- e) Expressionisme figuratiu/Expresionismo figurativo
- f) Fauvisme/Fauvismo
- g) Funcionalisme/Funcionalismo
- h) Pop art
- i) Art nouveau
- j) Modernisme/Modernismo

**Figura 1.**



**Figura 2.**



## **PREGUNTA 2**

**Definiu breument els ismes següents i anomenau, com a mínim, un/a autor/a rellevant de cadascun (època o data en què es desenvolupa, context social i artístic, i principals característiques del llenguatge).**

## **PREGUNTA 2**

Definir brevemente los siguientes ismos y nombrar, como mínimo, a un/a autor/a relevante de cada uno de ellos (época o fecha en la que se desarrolla, contexto social y artístico, y principales características del lenguaje).

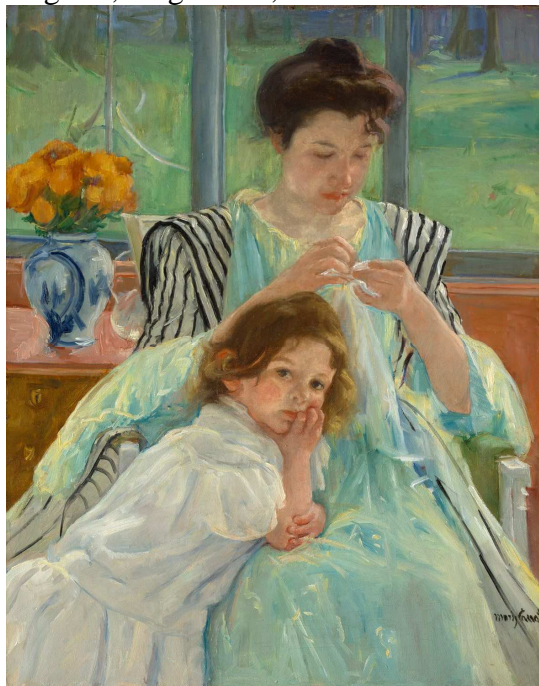
- a) Art déco
- b) Simbolisme/Simbolismo
- c) Expressionisme/Expresionismo

## **PREGUNTA 3**

**Anàlisi i comentari d'una obra, amb els apartats següents: descripció, anàlisi dels aspectes tècnics i comentari sobre els aspectes iconològics, biogràfics, socials i històrics.**

## **PREGUNTA 3**

Análisis y comentario de una obra, con los siguientes apartados: descripción, análisis de los aspectos técnicos y comentario sobre los aspectos iconológicos, biográficos, sociales e históricos.



Autora: Mary Cassatt

Obra: Jove mare cosint/Joven madre cosiendo

Data/Fecha: 1900

Tècnica/Técnica: oli sobre llenç/óleo sobre lienzo

## **PREGUNTA 4**

**Analitza l'obra d'Antoni Gaudí**

## **PREGUNTA 4**

Analiza la obra de Antoni Gaudí