

**PROVES D'ACCÉS A LA UNIVERSITAT**

**PRUEBAS DE ACCESO A LA UNIVERSIDAD**

<b>CONVOCATÒRIA: JUNY 2019</b>	<b>CONVOCATORIA: JUNIO 2019</b>
<b>Assignatura: FONAMENTS DE L'ART II</b>	<b>Asignatura: FUNDAMENTOS DEL ARTE II</b>

**BAREM DE L'EXAMEN:**

**Pregunta 1 = 1 punt /// pregunta 2 = 3 punts /// pregunta 3 = 3 punts /// pregunta 4 = 3 punts**

**BAREMO DEL EXAMEN:**

**Pregunta 1= 1 punto///pregunta 2= 3 puntos///pregunta 3= 3 puntos/// pregunta 4 = 3 puntos**

**EXAMEN OPCIO A / EXAMEN OPCION A**

**PREGUNTA NÚM. 1**

Seleccioneu l'autor/a i l'estil corresponent de la llista per a cadascuna d'aquestes dues obres (exemple: Figura 1 = autor triat de la llista; estil triat de la llista):

**PREGUNTA N.º 1**

Selecciona el/la autor/a y el estilo correspondiente del listado para cada una de estas obras (ejemplo: Figura 1=autor elegido de la lista; estilo elegido de la lista):

**Autors / Autores**

- 1) Francis Bacon
- 2) Jackson Pollock
- 3) Pablo Picasso
- 4) Lucien Freud
- 5) Édouard Manet
- 6) Claude Monet
- 7) Camille Claudel
- 8) Henry Moore
- 9) Paul Cézanne
- 10) Tamara Lempika

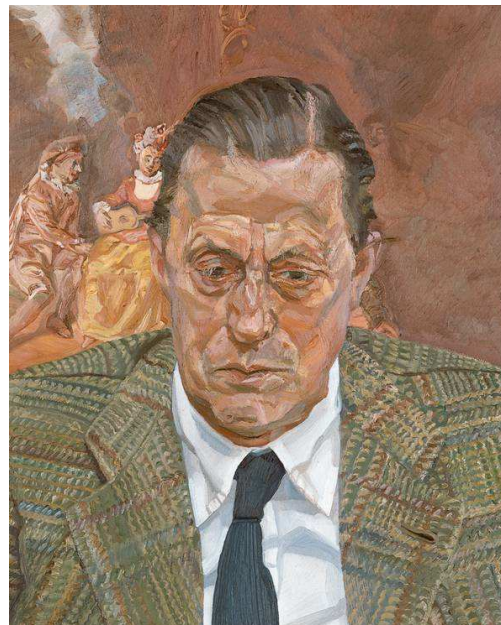
**Estil / Estilo**

- a) Impressionisme / Impresionismo
- b) Modernisme / Modernismo
- c) Romanticisme tardà / Romanticismo tardío
- d) Expressionisme abstracte / Expresionismo abstracto
- e) Expressionisme figuratiu / Expresionismo figurativo
- f) Fauvisme / Fauvismo
- g) Surrealisme / Surrealismo
- h) Pop Art / Pop Art
- i) Art Nouveau /Art Nouveau
- j) Art déco

**Figura 1.**



**Figura 2.**



## PREGUNTA NÚM. 2

Definiu breument els ismes següents i esmenteu, com a mínim, un/a autor/a rellevant de cadascun (època o data en què es desenvolupa, context social i artístic, i principals característiques del llenguatge).

### PREGUNTA N.º 2

Definir brevemente los siguientes ismos y nombrar, como mínimo, a un/a autor/a relevante en cada uno de ellos (época o fecha en la que se desarrolla, el contexto social y artístico, y principales características del lenguaje).

a) Art Nouveau:

b) Simbolisme / Simbolismo:

c) De Stijl:

## PREGUNTA NÚM. 3

Anàlisi i comentari d'una obra, amb els apartats següents: context i estil a què pertany l'obra i les seues característiques, autor, obra i estil personal; anàlisi descriptiva formal i tècnica: composició, color, espai, llum, textures, formes, aspectes tècnics, línies...; anàlisi iconogràfica i iconològica: significat de l'obra i repercussió en el seu moment; i antecedents i influències posteriors.

### PREGUNTA N.º 3

Análisis y comentario de una obra, con los siguientes apartados: contexto y estilo al que pertenece la obra y sus características, autor, obra y estilo personal; análisis descriptivo formal y técnica: composición, color, espacio, luz, texturas, formas, aspectos técnicos, líneas...; análisis iconográfico e iconológico: significado de la obra y repercusión en su momento; y antecedentes e influencias posteriores.



Autor/a: Equipo Crónica

Obra: *L'intrús*

Data/Fecha: 1969

Tècnica/Técnica: Acrílic

## PREGUNTA NÚM. 4

Frank Lloyd Wright: comenteu-ne l'obra.

### PREGUNTA N.º 4

Frank Lloyd Wright: comentar su obra.

**PROVES D'ACCÉS A LA UNIVERSITAT**

**PRUEBAS DE ACCESO A LA UNIVERSIDAD**

<b>CONVOCATÒRIA: JUNY 2019</b>	<b>CONVOCATORIA: JUNIO 2019</b>
<b>Assignatura: FONAMENTS DE L'ART II</b>	<b>Asignatura: FUNDAMENTOS DEL ARTE II</b>

**BAREM DE L'EXAMEN:**

**Pregunta 1 = 1 punt///pregunta 2 = 3 punts///pregunta 3 = 3 punts///pregunta 4 = 3 punts**

**BAREMO DEL EXAMEN:**

**Pregunta 1 = 1 punto///pregunta 2 = 3 puntos///pregunta 3 = 3 puntos///pregunta 4 = 3 puntos**

**EXAMEN OPCIÓN B / OPCIÓN B**

**PREGUNTA NÚM. 1**

Seleccioneu l'autor/a i l'estil corresponent de la llista per a cadascuna d'aquestes obres (exemple: Figura 1= autor triat de la llista; estil triat de la llista):

**PREGUNTA N.º 1**

Selecciona el/la autor/a y el estilo correspondiente del listado para cada una de estas obras (ejemplo: Figura 1= autor elegido de la lista; estilo elegido de la lista):

**Autors/Autores**

- 1) Francis Bacon
- 2) Eduardo Chillida
- 3) Frank Lloyd Wright
- 4) Salvador Dalí
- 5) Henri Matisse
- 6) Claude Monet
- 7) Auguste Rodin
- 8) Henry Moore
- 9) Paul Cézanne
- 10) John Constable

**Estil/Estilo**

- a) Dadaisme/Dadaísmo
- b) Romanticisme/Romanticismo
- c) Cubisme/Cubismo
- d) Impressionisme/Impresionismo
- e) Expressionisme/Expresionismo
- f) Fauvisme/Fauvismo
- g) Funcionalisme/Funcionalismo
- h) Pop art
- i) Art nouveau
- j) Modernisme/Modernismo

**Figura 1.**



**Figura 2.**





## PREGUNTA NÚM. 2

Definiu breument els ismes següents i esmenteu, coma mínim, un/a autor/a rellevant en cadascun (època o data en què es desenvolupa, el context social i artístic, i principals característiques del llenguatge).

### PREGUNTA N.º 2

Definir brevemente los siguientes ismos y nombrar, como mínimo, a un/a autor/a relevante en cada uno de ellos (época o fecha en la que se desarrolla, el contexto social y artístico, y principales características del lenguaje).

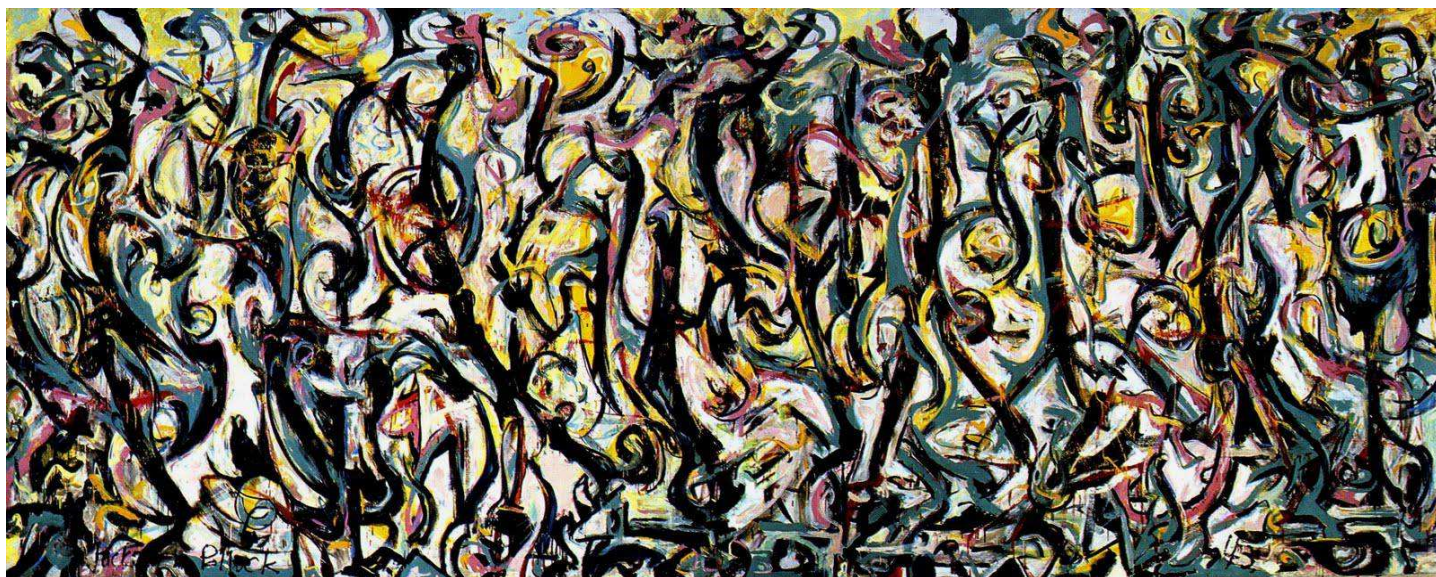
- a) Dadaisme/Dadaísmo:
- b) Pop art:
- c) Expressionisme figuratiu/Expresionismo figurativo:

## PREGUNTA NÚM. 3

Anàlisi i comentari d'una obra, amb els apartats següents: context i estil a què pertany l'obra i les seues característiques, autor, obra i estil personal; anàlisi descriptiva formal i tècnica: composició, color, espai, llum, textures, formes, aspectes tècnics, línies...; anàlisi iconogràfica i iconològica: significat de l'obra i repercussió en el seu moment; i antecedents i influències posteriors.

### PREGUNTA N.º 3

Análisis y comentario de una obra, con los siguientes apartados: contexto y estilo al que pertenece la obra y sus características, autor, obra y estilo personal; análisis descriptivo formal y técnica: composición, color, espacio, luz, texturas, formas, aspectos técnicos, líneas...; análisis iconográfico e iconológico: significado de la obra y repercusión en su momento; y antecedentes e influencias posteriores.



Autor/a: Jackson Pollock

Obra: *Mural*. Museu d'Art de la Universitat d'Iowa/*Mural*. Museo de Arte de la Universidad de Iowa

Data/Fecha: 1943

Tècnica/Técnica: oli i caseïna sobre llenç/óleo y caseína sobre lienzo

## PREGUNTA NÚM. 4

Analitzeu l'obra de Berthe Morisot.

### PREGUNTA N.º 4

Analiza la obra de Berthe Morisot.