

PROVES D'ACCÉS A LA UNIVERSITAT

PRUEBAS DE ACCESO A LA UNIVERSIDAD

CONVOCATÒRIA:	JULIOL 2022	CONVOCATORIA:	JULIO 2022
Assignatura: Fonaments de l'Art II		Asignatura: Fundamentos del Arte II	

BAREM I INSTRUCCIONS DE L'EXAMEN: / BAREMO E INSTRUCCIONES DEL EXAMEN:

Preguntes 1 i 5 = 1 punt /// Preguntes 2, 3, 4, 6, 7 i 8 = 3 punts

Responeu UNA de les dues preguntes que valen 1 punt, i TRES de les sis preguntes que valen 3 punts.

Només s'admet UNA resposta corresponent a les preguntes que valen 1 punt. Només s'admeten TRES respostes corresponents a les preguntes que valen 3 punts. La tria de les preguntes s'ha de fer segons aquestes instruccions, i no és vàlid seleccionar preguntes que sumen més de 10 punts ni fer agrupacions de preguntes que no coincidisquen amb les indicades.

Responeu cadascuna de les preguntes triades tot identificant-les clarament en el quadern de respostes.

Preguntas 1 y 5 = 1 punto /// Preguntas 2, 3, 4, 6, 7 y 8 = 3 puntos

Responder UNA de las dos preguntas que valen 1 punto, y TRES de entre las seis preguntas que valen 3 puntos.

Solo se admitirá UNA respuesta de las preguntas que valen 1 punto. Solo se admitirán TRES respuestas de las preguntas que valen 3 puntos. La elección de preguntas deberá realizarse conforme a estas instrucciones no siendo válido seleccionar preguntas que sumen más de 10 puntos ni agrupaciones de preguntas que no coincidan con las indicadas.

Responder cada una de las preguntas elegidas identificándolas claramente en el cuadernillo de respuestas.

PREGUNTA 1

Per a cadascuna d'aquestes dues figures, seleccioneu-ne l'autor i l'estil de les llistes següents (exemple: Figura 1 = artista seleccionat de la llista i estil seleccionat de la llista):

Selecciona el autor y el estilo correspondiente del listado para cada una de estas dos figuras

(ejemplo: Figura 1 = artista seleccionado de la lista y estilo seleccionado de la lista):

Artista

- 1) Piet Mondrian
- 2) Pablo Picasso
- 3) Edvard Munch
- 4) Le Corbusier
- 5) Antoni Gaudí
- 6) Vincent van Gogh
- 7) Henry Moore
- 8) Tamara Lempicka
- 9) Eugène Delacroix
- 10) Frank Lloyd Wright

Estil-moviment / Estilo-movimiento

- a) Racionalisme / Racionalismo
- b) Abstracció / Abstracción
- c) Cubisme / Cubismo
- d) Expressionisme / Expresionismo
- e) Simbolisme / Simbolismo
- f) Fauvisme / Fauvismo
- g) Surrealisme / Surrealismo
- h) Art déco
- i) Organicisme / Organicismo
- j) Modernisme / Modernismo



Figura 1



Figura 2

PREGUNTA 2

Definiu breument els ismes següents i esmenteu, com a mínim, un/a autor/a rellevant de cadascun (època o data en què es desenvolupa, context social i artístic, i característiques principals del llenguatge).

Definir brevemente los siguientes ismos y nombrar, como mínimo, a un/a autor/a relevante de cada uno de ellos (época o fecha en la que se desarrolla, contexto social y artístico, y principales características del lenguaje).

- a) Cubisme / Cubismo
- b) Simbolisme / Simbolismo
- c) Modernisme / Modernismo

PREGUNTA 3

Anàlisi i comentari d'una obra, amb els apartats següents: context i estil a què pertany l'obra i característiques d'aquesta obra amb relació a aquest estil; autor, obra i estil personal; anàlisi descriptiva formal i tècnica: composició, color, espai, llum, textures, formes, aspectes tècnics, línies...; anàlisi iconogràfica i iconològica: significat de l'obra i repercussió en el seu moment; i antecedents i influències posteriors.

Análisis y comentario de una obra, con los siguientes apartados: contexto y estilo al que pertenece la obra y características de dicha obra en relación a este estilo; autor, obra y estilo personal; análisis descriptivo formal y técnico: composición, color, espacio, luz, texturas, formas, aspectos técnicos, líneas...; análisis iconográfico e iconológico: significado de la obra y repercusión en su momento; y antecedentes e influencias posteriores.



Andy Warhol
Mao, 1972

Pintura serigrafia / Pintura, serigrafía, 90.8×91.1 cm
Col·lecció privada / Colección privada

PREGUNTA 4

Piet Mondrian i el Neoplasticisme

Piet Mondrian y el Neoplasticismo

PREGUNTA 5

Per a cadascuna d'aquestes dues figures, seleccioneu-ne l'autor i l'estil de les llistes següents (exemple: Figura 1 = artista seleccionat de la llista i estil seleccionat de la llista):

Selecciona el autor y el estilo correspondiente del listado para cada una de estas dos figuras (ejemplo: Figura 1 = artista seleccionado de la lista y estilo seleccionado de la lista):

Artista

- 1) Francis Bacon
- 2) Jackson Pollock
- 3) Federico de Madrazo
- 4) Lucien Freud
- 5) René Lalique
- 6) Claude Monet
- 7) Camille Claudel
- 8) Antonio López
- 9) Paul Klee
- 10) Tamara Lempicka

Estil-moviment / Estilo-movimiento

- a) Impressionisme / Impresionismo
- b) Modernisme / Modernismo
- c) Romanticisme / Romanticismo
- d) Prerafaelisme / Prerrafaelismo
- e) Expresionismo Abstracto /
- f) Fauvisme / Fauvismo
- g) Dadaisme / Dadaísmo
- h) Pop art
- i) Hiperrealismo
- j) Art déco

Figura 1



Figura 2



PREGUNTA 6

Definiu breument els ismes següents i esmenteu, com a mínim, un/a autor/a rellevant de cadascun (època o data en què es desenvolupa, context social i artístic, i característiques principals del llenguatge).

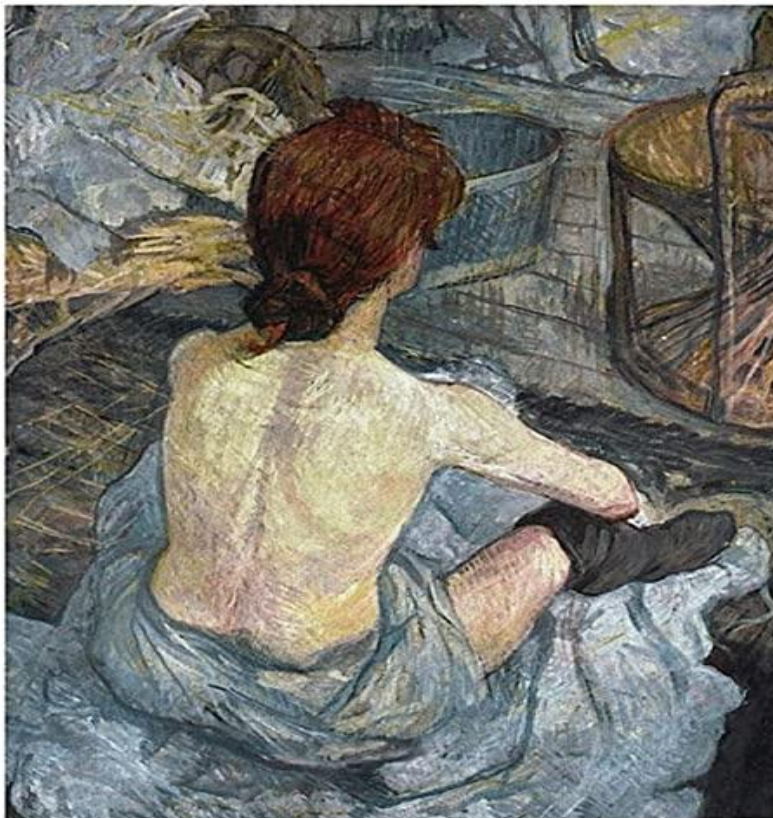
Definir brevemente los siguientes ismos y nombrar, como mínimo, a un/a autor/a relevante de cada uno de ellos (época o fecha en la que se desarrolla, contexto social y artístico, y principales características del lenguaje).

- a) Expressionisme Abstracte / Expresionismo Abstracto
- b) Surrealisme / Surrealismo
- c) Futurisme / Futurismo

PREGUNTA 7

Anàlisi i comentari d'una obra, amb els apartats següents: context i estil a què pertany l'obra i característiques d'aquesta obra amb relació a aquest estil; autor, obra i estil personal; anàlisi descriptiva formal i tècnica: composició, color, espai, llum, textures, formes, aspectes tècnics, línies...; anàlisi iconogràfica i iconològica: significat de l'obra i repercussió en el seu moment; i antecedents i influències posteriors.

Análisis y comentario de una obra, con los siguientes apartados: contexto y estilo al que pertenece la obra y características de dicha obra en relación a este estilo; autor, obra y estilo personal; análisis descriptivo formal y técnica: composición, color, espacio, luz, texturas, formas, aspectos técnicos, líneas...; análisis iconográfico e iconológico: significado de la obra y repercusión en su momento; y antecedentes e influencias posteriores.



Toulouse-Lautrec
Obra: La Toilette, 1889
Oli sobre cartó / Óleo sobre cartón, 67 x 54 cm
Musée d'Orsay, París

PREGUNTA 8

Camille Claudel i l'escultura del romanticisme tardà

Camille Claudel y la escultura del romanticismo tardío