

PROVES D'ACCÉS A LA UNIVERSITAT

PRUEBAS DE ACCESO A LA UNIVERSIDAD

CONVOCATÒRIA: JULIOL 2019	CONVOCATORIA: JULIO 2019
Assignatura: GEOLOGIA	Asignatura: GEOLOGÍA

BAREM DE L'EXAMEN: L'examen consta de dos exercicis (A i B) amb tres preguntes i quatre qüestions cada una. L'alumne ha d'elegir un dels dos exercicis proposats (A o B), i ha de respondre a les preguntes i qüestions de l'opció triada. Cada pregunta es puntua sobre 10 i el total es divideix entre 3

BAREMO DEL EXAMEN: El examen consta de dos ejercicios (A y B) con tres preguntas y cuatro cuestiones cada una. El alumno debe escoger uno de los dos ejercicios propuestos (A o B), y debe responder a las preguntas y cuestiones de la opción elegida. Cada pregunta se puntúa sobre 10 y el total se divide entre 3.

EXERCICI A	EXERCICI B
PREGUNTA A1. Minerals i roques	PREGUNTA B1. Recursos hídrics
PREGUNTA A2. Estructures geològiques	PREGUNTA B2. Petrologia metamòrfica
PREGUNTA A3. Tall geològic	PREGUNTA B3. Tall geològic

EXERCICI A

PREGUNTA A1. MINERALS I ROQUES

Qüestió a) Definiu mineral i definiu roca.

Qüestió b) Anomeneu dues roques monominerals, dues roques poliminerals i dues roques orgàniques.

Qüestió c) Anomeneu sis propietats físiques dels minerals i expliqueu les dues propietats que defineixen la forma en què es poden trencar i els seus tipus.

Qüestió d) Anomeneu i digueu l'origen de sis minerals diferents, tres d'origen igni i tres d'origen sedimentari.

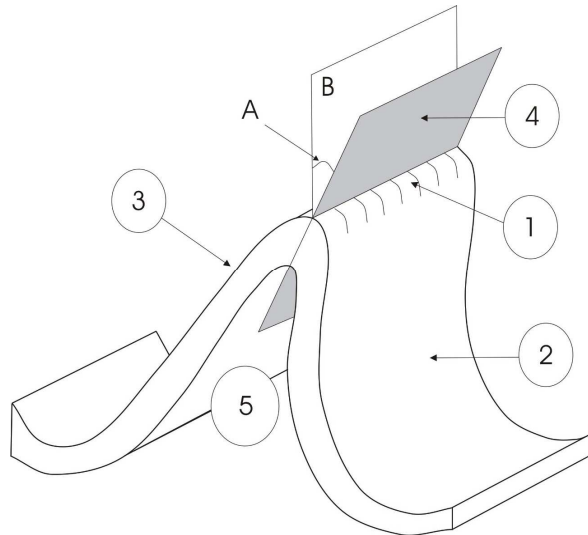
PREGUNTA A2. ESTRUCTURES GEOLÒGIQUES

Qüestió a) Anomeneu els tipus de deformació que pot experimentar una roca sotmesa a un esforç. Descriviu-ne un i indiqueu un exemple.

Qüestió b) Anomeneu dos tipus de falla i dibuixeu un esquema de cadascuna.

Qüestió c) Indiqueu els tipus d'ones internes o de cos que genera un terratrèmol i descriviu les principals característiques de cadascuna.

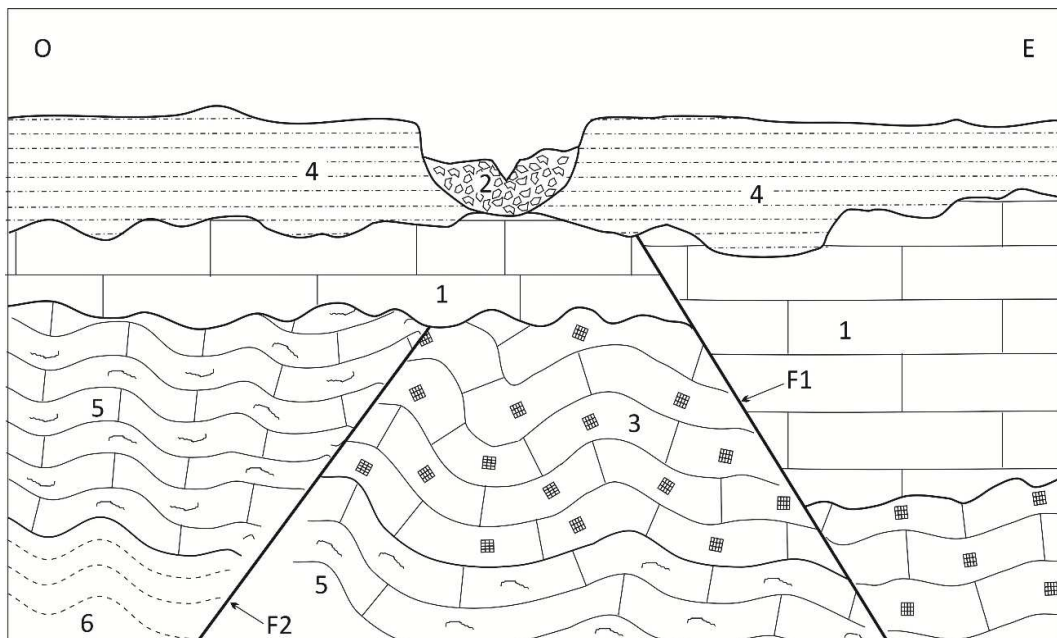
Qüestió d) Anomeneu els elements principals d'un plec numerats segons apareix en l'esquema següent. Definiu amb la major exactitud possible anticlinal.



A: Angle de vergència; b: Pla vertical.

PREGUNTA A3. TALL GEOLÒGIC

Donat el tall geològic:



(1) Calcàries margoses del Miocè; (2) Morrenes; (3) Calcàries amb orbitolines; (4) Argiles, llims, arenes i graves; (5) Margocalcàries mareals del Juràssic; (6) Marges amb petjades de dinosaure del Triàsic; (F1 i F2) Falles.

Responeu a les qüestions següents:

Qüestió a) Indiqueu els tipus de falla presents en el tall i el seu ordre cronològic (de més antiga a més moderna).

Qüestió b) Indiqueu la o les discontinuïtats estratigràfiques presents i denomineu-les adequadament.

Qüestió c) Comenteu la o les principals fases de deformació. Ordeneu-les cronològicament i identifiqueu-ne l'edat aproximada.

Qüestió d) Descriviu breument la història geològica.

EXERCICI B

PREGUNTA B1: RECURSOS HÍDRICS

Qüestió a) Definiu els termes *aqüífer* i *aqüítard*. Esmenteu una roca amb propietats d'aqüífer i una altra d'aqüítard.

Qüestió b) Expliqueu dues diferències entre els aqüífers lliures i els aqüífers confinats o captius.

Qüestió c) Pot una roca ser molt porosa i al mateix temps tenir un comportament impermeable, és a dir, no permetre el flux d'aigua a través seu? Raoneu la resposta i poseu-ne un exemple.

Qüestió d) Esmenteu tres efectes o conseqüències de la sobreexplotació dels aqüífers i expliqueu-ne un.

PREGUNTA B2. PETROLOGIA METAMÒRFICA

Qüestió a) Esmenteu dos tipus de metamorfisme i expliqueu-ne un.

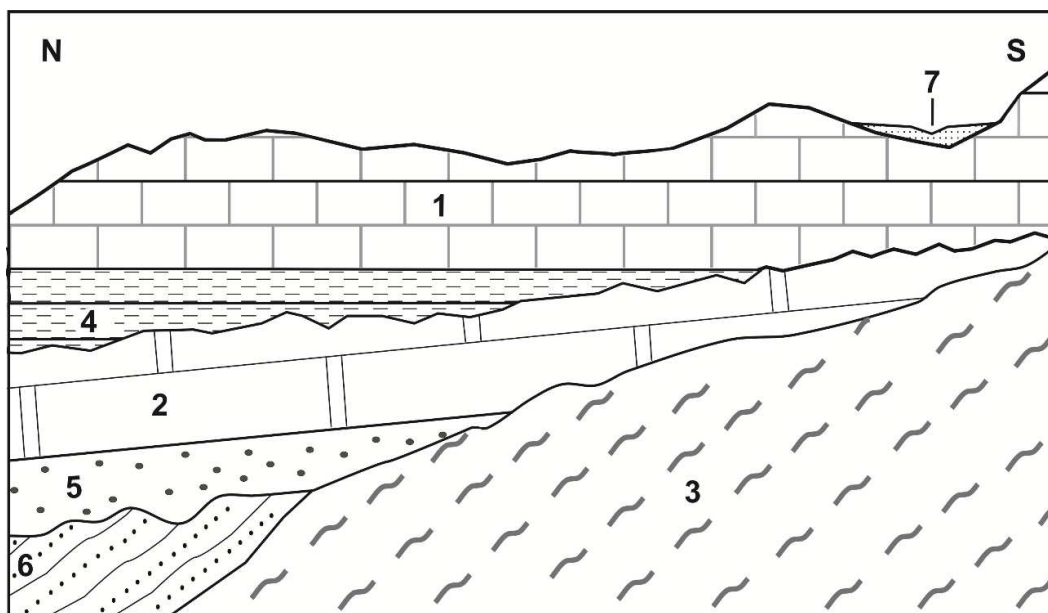
Qüestió b) Quins canvis produeix el metamorfisme en les roques? Expliqueu-ne un.

Qüestió c) Relacioneu les següents roques metamòrfiques amb la seua roca mare (o original): Roques metamòrfiques: 1-Marbre, 2-Quarsita, 3-Esquist, 4-Gneis. Roques originals: a-Lutites, b-Granit, c-Calcària, d-Gres.

Qüestió d) Què enteneu per foliació? Esmenteu tres exemples de roques foliades.

PREGUNTA B3. TALL GEOLÒGIC

Donat el tall geològic:



(1) Calcàries lacustres; (2) Calcàries arenoses amb orbitolines; (3) Limolites amb trilobits; (4) Margues marines del Miocè; (5) Arenes de platja del Cretaci; (6) Gres eòlics del Cambrià; (7) Argiles, llims, arenes i graves.

Responeu a les qüestions següents:

Qüestió a) Identifiqueu la o les seqüències sedimentàries que apareixen en el tall geològic. Indiqueu, per a cadascuna, l'edat en la qual es produeix cadascuna i la naturalesa (transgressiva o regressiva), d'acord amb els materials que la constitueixen.

Qüestió b) Indiqueu la o les discontinuïtats estratigràfiques presents i denomineu-les adequadament.

Qüestió c) Comenteu la o les principals fases de deformació. Ordeneu-les cronològicament i identifiqueu l'edat aproximada si és possible.

Qüestió d) Descriviu breument la història geològica.

PROVES D'ACCÉS A LA UNIVERSITAT

PRUEBAS DE ACCESO A LA UNIVERSIDAD

CONVOCATÒRIA: JULIOL 2019	CONVOCATORIA: JULIO 2019
Assignatura: GEOLOGIA	Asignatura: GEOLOGÍA

BAREM DE L'EXAMEN: L'examen consta de dos exercicis (A i B) amb tres preguntes i quatre qüestions cada una. L'alumne ha d'eleger un dels dos exercicis proposats (A o B), i ha de respondre a les preguntes i qüestions de l'opció triada. Cada pregunta es puntuja sobre 10 i el total es divideix entre 3

BAREMO DEL EXAMEN: El examen consta de dos ejercicios (A y B) con tres preguntas y cuatro cuestiones cada una. El alumno debe escoger uno de los dos ejercicios propuestos (A o B), y debe responder a las preguntas y cuestiones de la opción elegida. Cada pregunta se puntuja sobre 10 y el total se divide entre 3.

EJERCICIO A	EJERCICIO B
PREGUNTA A1. Minerales y rocas	PREGUNTA B1. Recursos hídricos
PREGUNTA A2. Estructuras geológicas	PREGUNTA B2. Petrología metamórfica
PREGUNTA A3. Corte geológico	PREGUNTA B3. Corte geológico

EJERCICIO A

PREGUNTA A1. MINERALES Y ROCAS

Cuestión a) Defina mineral y defina roca

Cuestión b) Nombre dos rocas monominerales, dos rocas poliminerales y dos rocas orgánicas.

Cuestión c) Nombre seis propiedades físicas de los minerales y explique las dos propiedades que definen la forma en que se pueden romper y sus tipos.

Cuestión d) Nombre y diga el origen de seis minerales diferentes, tres de origen ígneo y tres de origen sedimentario.

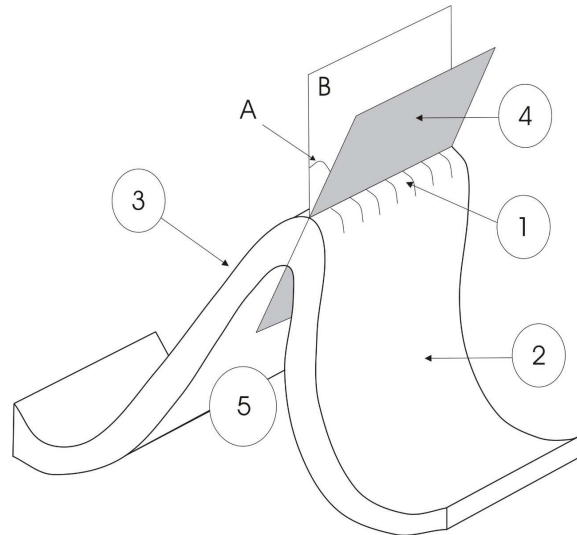
PREGUNTA A2. ESTRUCTURAS GEOLÓGICAS

Cuestión a) Nombre los tipos de deformación que puede sufrir una roca sometida a un esfuerzo. Describa uno de ellos e indique un ejemplo.

Cuestión b) Nombre dos tipos de falla, y dibuje un esquema de cada una.

Cuestión c) Indique los tipos de ondas internas o de cuerpo que genera un terremoto y describa las principales características de cada una de ellas.

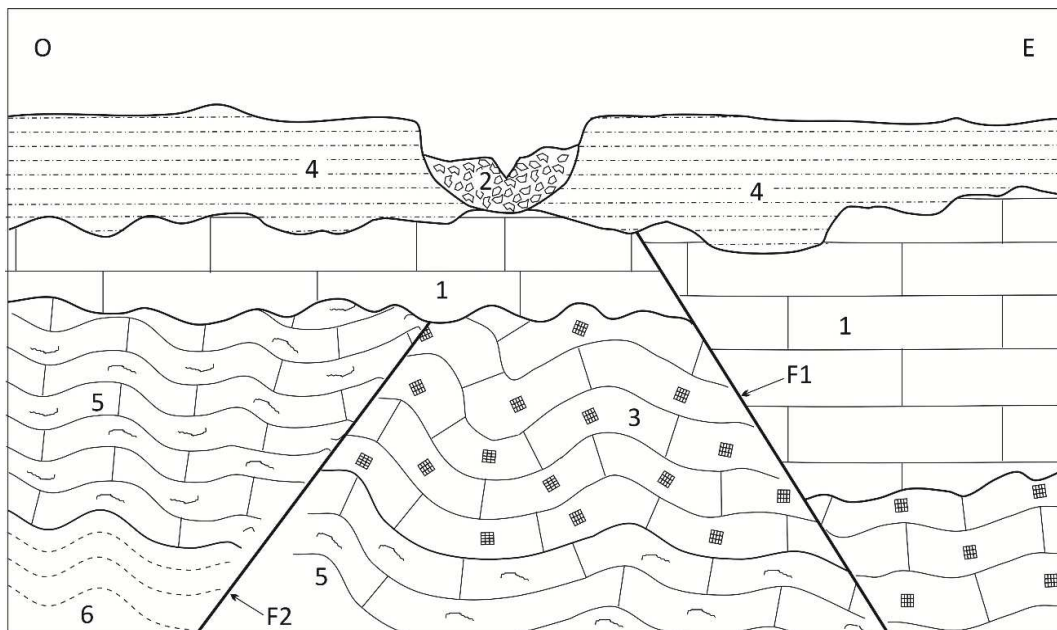
Cuestión d) Nombre los elementos principales de un pliegue numerados según aparece en el esquema siguiente. Defina con la mayor exactitud posible anticlinal.



A: Ángulo de vergencia; b: Plano vertical.

PREGUNTA A3. CORTE GEOLÓGICO

Dado el corte geológico:



(1) Calizas margosas del Mioceno; (2) Morrenas; (3) Calizas con orbitolinas; (4) Arcillas, limos, arenas y gravas; (5) Margocalizas mareales del Jurásico; (6) Margas con huellas de dinosaurio del Triásico; (F1 y F2) Fallas.

Responder a las siguientes cuestiones:

Cuestión a) Indique los tipos de falla presentes en el corte y el orden cronológico de las mismas (de más antigua a más moderna).

Cuestión b) Indique la(s) discontinuidad(es) estratigráfica(s) presentes y denomínela(s) adecuadamente.

Cuestión c) Comente la(s) principal(es) fase(s) de deformación. Ordénelas cronológicamente e identifique la edad aproximada.

Cuestión d) Describa brevemente la historia geológica.

EJERCICIO B

PREGUNTA B1: RECURSOS HÍDRICOS

Cuestión a) Defina los términos acuífero y acuitardo. Cite una roca con propiedades de acuífero y otra de acuitardo.

Cuestión b) Explique dos diferencias entre los acuíferos libres y los acuíferos confinados o cautivos.

Cuestión c) ¿Puede una roca ser muy porosa y a la vez tener un comportamiento impermeable, es decir, no permitir el flujo de agua a su través? Razone la respuesta y ponga un ejemplo.

Cuestión d) Cite tres efectos o consecuencias de la sobreexplotación de los acuíferos y explique uno de ellos.

PREGUNTA B2. PETROLOGÍA METAMÓRFICA

Cuestión a) Cite dos tipos de metamorfismo y explique uno de ellos.

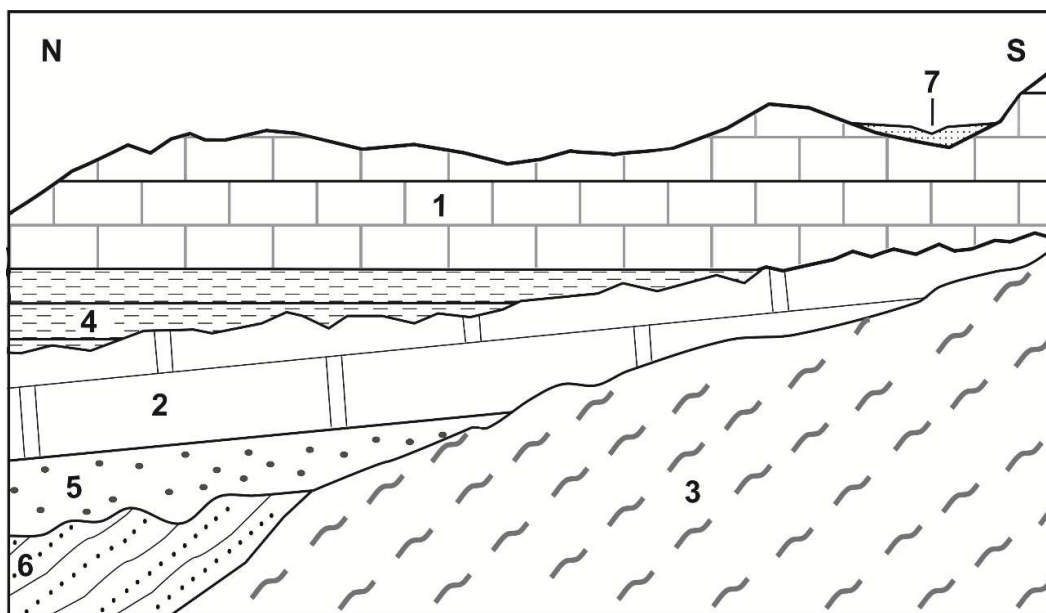
Cuestión b) ¿Qué cambios produce el metamorfismo en las rocas? Explique uno de ellos.

Cuestión c) Relacione las siguientes rocas metamórficas con su roca madre (u original): Rocas metamórficas: 1-Mármol, 2-Cuarcita, 3-Esquisto, 4-Gneis. Rocas originales: a-Lutitas, b-Granito, c-Caliza, d-Arenisca.

Cuestión d) ¿Qué entiende por foliación? Cite tres ejemplos de rocas foliadas.

PREGUNTA B3. CORTE GEOLÓGICO

Dado el corte geológico:



(1) Calizas lacustres; (2) Calizas arenosas con orbitolinas; (3) Limolitas con trilobites; (4) Margas marinas del Mioceno; (5) Arenas de playa del Cretácico; (6) Areniscas eólicas del Cámbrico; (7) Arcillas, limos, arenas y gravas.

Responder a las siguientes cuestiones:

Cuestión a) Identifique la(s) secuencia(s) sedimentaria(s) que aparece(n) en el corte geológico. Indique, para cada una, la edad en la que se produce cada una y la naturaleza (transgresiva o regresiva), de acuerdo con los materiales que la constituyen.

Cuestión b) Indique la(s) discontinuidad(es) estratigráfica(s) presentes y denomínela(s) adecuadamente.

Cuestión c) Comente la(s) principal(es) fase(s) de deformación. Ordénelas cronológicamente e identifique la edad aproximada si es posible.

Cuestión d) Describa brevemente la historia geológica.