

PROVES D'ACCÉS A LA UNIVERSITAT

PRUEBAS DE ACCESO A LA UNIVERSIDAD

| | |
|---------------------------|--------------------------|
| CONVOCATÒRIA: JULIOL 2020 | CONVOCATORIA: JULIO 2020 |
| Assignatura: GEOLOGIA | Asignatura: GEOLOGÍA |

BAREM DE L'EXAMEN: L'examen consta de vint preguntes, sis de les quals es refereixen a dos talls geològics. L'estudiant ha de triar deu preguntes de l'exercici proposat, independentment de si són preguntes individuals o si van lligades als talls geològics, i les ha de contestar. Cada pregunta es puntua sobre 1, al final se sumen les puntuacions i aquesta és la nota final. Si contesta a més de deu preguntes, només puntuaran les deu primeres contestades en el quadern de respostes.

BAREMO DEL EXAMEN: El examen consta de veinte preguntas, seis de ellas ligadas a dos cortes geológicos. El alumno debe escoger diez preguntas del ejercicio propuesto, independientemente de si son preguntas individuales o si están ligadas a los cortes geológicos, y debe responderlas. Cada pregunta se puntúa sobre 1, al final se suman las puntuaciones y ésta es la nota final. Si contesta a más de diez preguntas, solo puntuarán las diez primeras contestadas en el cuadernillo de respuestas.

Pregunta 1) Defineix Geologia i enumera'n cinc camps o especialitats.

Pregunta 2) Quina manifestació geològica tenen en comú les zones d'Espanya següents: cap de Gata, Olot i Campo de Calatrava? Descriu-la i indica l'edat general d'aquesta activitat. Cita dos enclavaments de la Comunitat Valenciana on es troben manifestacions semblants.

Pregunta 3) Defineix isomorfisme i polimorfisme. Cita un exemple de cada un.

Pregunta 4) Explica breument en què consisteix el metamorfisme de contacte, fent referència al paper que tenen en aquest procés les roques encaixants, així com la temperatura, la composició química i la grandària de la intrusió. Finalment, indica com s'anomena la zona afectada per aquest tipus de procés.

Pregunta 5) Defineix els conceptes de perillositat i vulnerabilitat.

Pregunta 6) Fes un dibuix que mostre l'estructura geoquímica de la Terra i un altre amb l'estructura dinàmica. Posa nom a cada capa i a les discontinuïtats entre les capes de l'estructura geoquímica.

Pregunta 7) Cita tres proves aportades a la teoria de la deriva continental per Wegener. Descriu-ne una.

Pregunta 8) Per què l'edat de les roques de l'escorça oceànica no supera els 160 a 180 Ma?

Pregunta 9) Indica el tipus de marge de placa que hi ha: 1) a la costa pacífica de l'Amèrica del Sud, 2) a Islàndia, 3) a l'Himàlaia, 4) en una dorsal oceànica, 5) a Califòrnia (EUA).

Pregunta 10) Enumera i dibuixa 4 elements característics d'un plec.

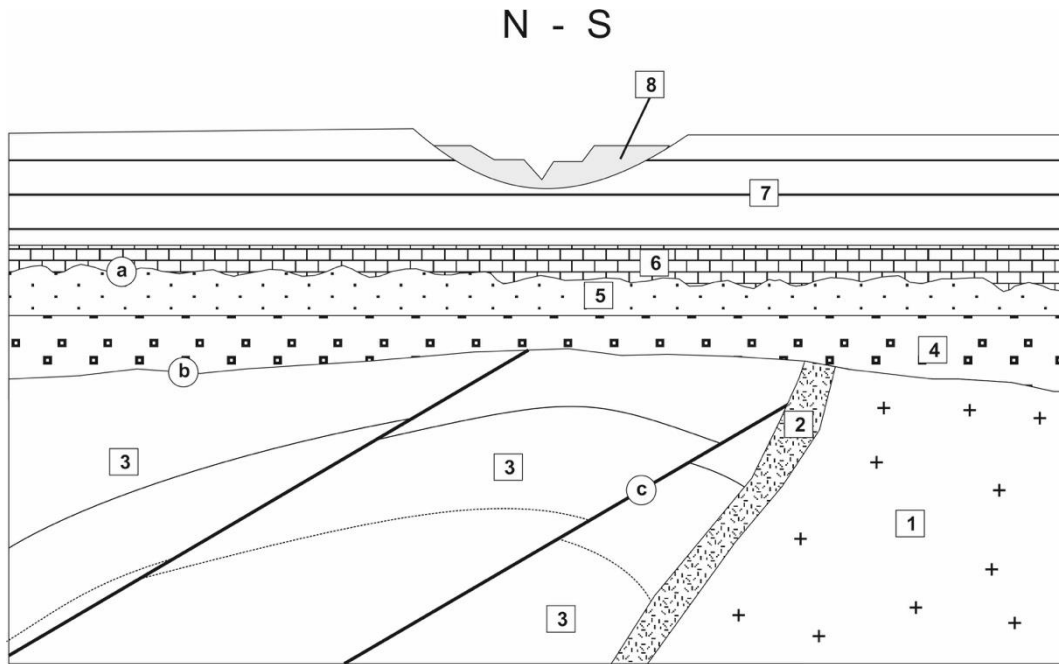
Pregunta 11) Explica el paper de la vegetació com a factor condicionant dels moviments de vessant que afecten el sòl.

Pregunta 12) Enumera tres processos formadors del sòl i explica'n un.

Pregunta 13) Explica la diferència entre meteorització i erosió.

Pregunta 14) Explica l'origen de les terrasses fluvials. En una successió de terrasses escalonades, en quina posició solen estar les més antigues respecte de les més joves?

-Les preguntes 15, 16 i 17 es refereixen a aquest tall geològic.



Llegenda:

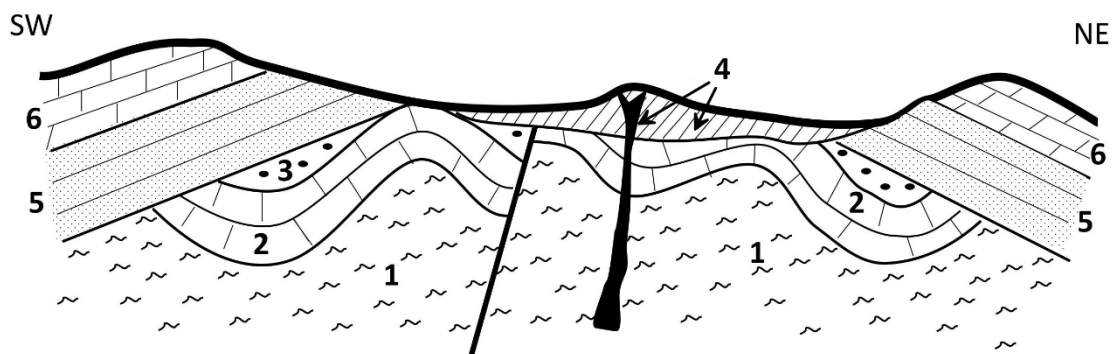
1: Granit. 2: Roques metamòrfiques de contacte. 3: Esquistos. 4: Conglomerats. 5: Gresos. 6: Calcàries. 7: Margues. 8: Graves i arenes.

Pregunta 15) Ordena de més antic a més modern els materials 1 a 3. Quin principi has utilitzat per a deduir l'edat relativa d'aquests materials?

Pregunta 16) Quina estructura geològica és la superfície "c"? Pots deduir-ne el tipus? És més antiga o més moderna que el material 1? Per què?

Pregunta 17) Tenint present que l'edat d'alguns materials (3 – Carbonífer; 4 – Triàsic; 5 – Juràssic; 6 – Paleogen; 7 – Neogen), respon a les qüestions següents: Quan va ocórrer una etapa compressiva en aquesta regió? Quina edat (o rang d'edats) tenen les roques ígnies? Quina edat pot tindre el material 8?

-Les preguntes 18, 19 i 20 es refereixen a aquest tall geològic.



Llegenda:

1: Gneissos precambrians. 2: Calcàries amb corals rugosos i tabulats. 3: Conglomerats i arenes amb restes de flora permiana. 4: Andesites. 5: Arenes amb petjades de dinosaures. 6: Calcàries amb *Ammonites*.

Pregunta 18) Indica, tan exactament com pugues, quin tipus d'estructura afecta els materials 5 i 6.

Pregunta 19) Quin és el mecanisme de formació de les andesites? Quina edat relativa tenen?

Pregunta 20) Descriu breument la història geològica del tall.

PROVES D'ACCÉS A LA UNIVERSITAT

PRUEBAS DE ACCESO A LA UNIVERSIDAD

| | |
|---------------------------|--------------------------|
| CONVOCATÒRIA: JULIOL 2020 | CONVOCATORIA: JULIO 2020 |
| Assignatura: GEOLOGIA | Asignatura: GEOLOGÍA |

BAREM DE L'EXAMEN: L'examen consta de vint preguntes, sis d'elles lligades a dos talls geològics. L'alumne ha d'escollir deu preguntes de l'exercici proposat, independentment de si són preguntes individuals o si estan lligades als tall geològics, i ha de respondre-les. Cada pregunta es puntua sobre 1, al final se sumen les puntuacions i aquesta és la nota final. Si contesta a més de deu preguntes, a soles puntuaran les deu primeres contestades al quadernet de respostes.

BAREMO DEL EXAMEN: El examen consta de veinte preguntas, seis de ellas ligadas a dos cortes geológicos. El alumno debe escoger diez preguntas del ejercicio propuesto, independientemente de si son preguntas individuales o si están ligadas a los cortes geológicos, y debe responderlas. Cada pregunta se puntúa sobre 1, al final se suman las puntuaciones y ésta es la nota final. Si contesta a más de diez preguntas, solo puntuarán las diez primeras contestadas en el cuadernillo de respuestas.

Pregunta 1) Defina Geología y enumere cinco campos o especialidades de ella.

Pregunta 2) ¿Qué manifestación geológica tienen en común las zonas de España siguientes: Cabo de Gata, Olot y Campo de Calatrava? Descríbala e indique la edad general de esta actividad. Cite dos enclaves de la Comunitat Valenciana donde se encuentran manifestaciones similares.

Pregunta 3) Defina isomorfismo y polimorfismo. Cite un ejemplo de cada uno de ellos.

Pregunta 4) Explicar brevemente en qué consiste el metamorfismo de contacto, haciendo referencia al papel que juegan en este proceso las rocas encajantes, así como la temperatura, composición química y tamaño de la intrusión. Por último, indicar cómo se denomina la zona afectada por este tipo de proceso.

Pregunta 5) Defina los conceptos de peligrosidad y vulnerabilidad.

Pregunta 6) Haga un dibujo mostrando la estructura geoquímica de la Tierra y otro con la estructura dinámica. Ponga nombre a cada capa y a las discontinuidades entre las capas de la estructura geoquímica.

Pregunta 7) Cite tres pruebas aportadas a la teoría de la Deriva Continental por Wegener. Describa una de ellas.

Pregunta 8) ¿Por qué la edad de las rocas de la corteza oceánica no supera los 160 a 180 Ma?

Pregunta 9) Indique el tipo de borde de placa que existe en: 1) costa pacífica de Sudamérica, 2) Islandia, 3) Himalaya, 4) una dorsal oceánica, 5) California (EEUU).

Pregunta 10) Enumere y dibuje 4 elementos característicos de un pliegue.

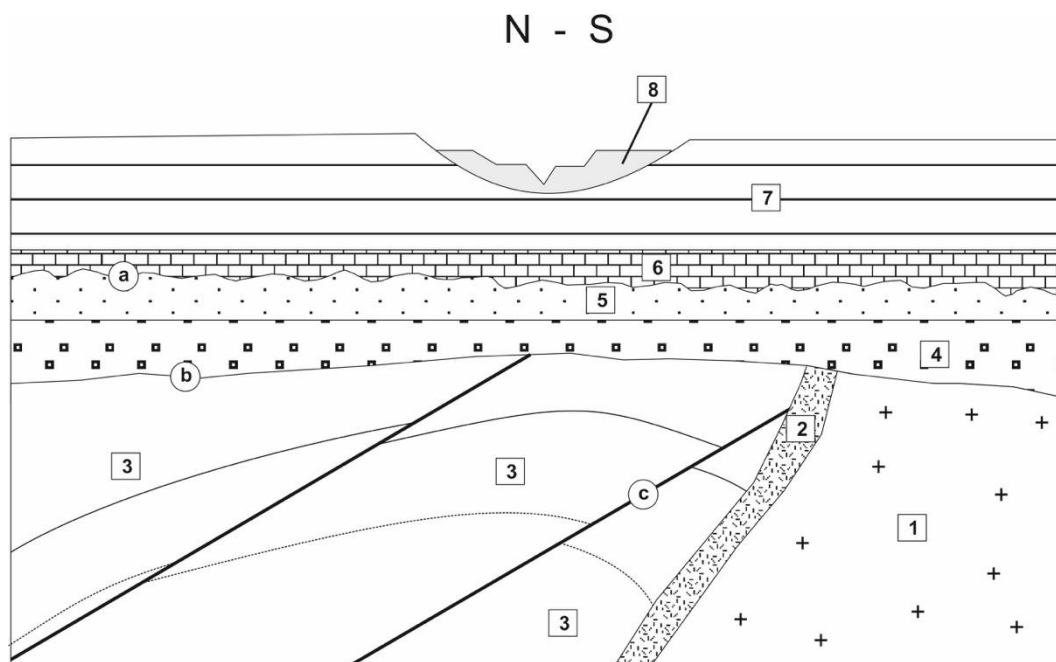
Pregunta 11) Explique el papel de la vegetación como factor condicionante de los movimientos de ladera que afectan al suelo.

Pregunta 12) Enumere tres procesos formadores del suelo y explique uno de ellos.

Pregunta 13) Explique la diferencia entre meteorización y erosión.

Pregunta 14) Explique el origen de las terrazas fluviales. En una sucesión de terrazas escalonadas ¿en qué posición suelen estar las más antiguas respecto de las más jóvenes?

-Las preguntas 15, 16 i 17 se refieren al corte geológico siguiente:



Leyenda:

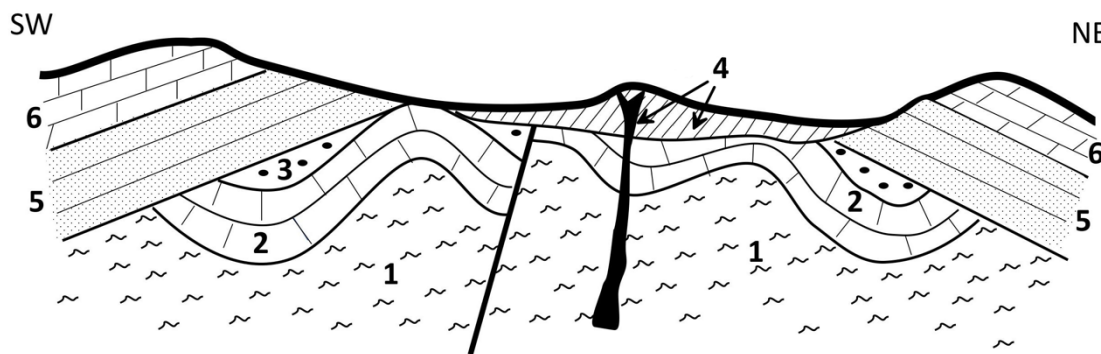
1: Granito. 2: Rocas metamórficas de contacto. 3: Esquistos. 4: Conglomerados. 5: Areniscas. 6: Calizas. 7: Margas. 8: Gravas y arenas.

Pregunta 15) Ordene de más antiguo a más moderno los materiales 1 a 3. ¿Qué principio ha utilizado para deducir la edad relativa de esos materiales?

Pregunta 16) ¿Qué estructura geológica es la superficie “c”? ¿Puede deducir el tipo? ¿Es más antigua o más moderna que el material 1? ¿Por qué?

Pregunta 17) Teniendo presente que la edad de algunos materiales (3 – Carbonífero, 4 - Triásico, 5 – Jurásico, 6 – Paleógeno, 7 – Neógeno), responda a las siguientes cuestiones: ¿Cuándo ocurrió una etapa compresiva en esta región? ¿Qué edad (o rango de edades) tienen las rocas ígneas? ¿Qué edad puede tener el material 8?

-Las preguntas 18, 19 i 20 se refieren al corte geológico siguiente:



Leyenda:

1: Gneises precámbricos. 2: Calizas con corales rugosos y tabulados. 3: Conglomerados y arenas con restos de flora pérmica. 4: Andesitas. 5: Arenas con pisadas de Dinosaurios. 6: Calizas con *Ammonites*.

Pregunta 18) Indique, lo más exactamente posible, qué tipo de estructura afecta a los materiales 5 y 6.

Pregunta 19) ¿Cuál es el mecanismo de formación de las andesitas? ¿Cuál es su edad relativa?

Pregunta 20) Describa brevemente la historia geológica del corte.